

大学 IR コンソーシアム

「2021 年 武蔵大学一年次～三年次生調査」集計結果

(大学全体)

2021 年 12 月
大学企画室作成

<調査概要>

・調査実施期間:2021 年 10 月 15 日(金)～11 月 22(月)

※調査対象外の学年および重複を除いた回答数

※2020 年度からは Web 調査(例年は授業内にてマークシート配付・回収)

	学生数※	回答数	回収率(%)
一年次生	1,159	215	18.6(▲6.9)
経済学部	484	82	16.9(▲4.5)
人文学部	385	66	17.1(▲12.1)
社会学部	290	67	23.1(▲4.6)
二年次生	941	114	12.1(▲0.4)
経済学部	406	49	12.1(3.3)
人文学部	288	32	11.1(▲2.2)
社会学部	247	33	13.4(▲4.5)
三年次生	1,012	102	10.1(▲3.4)
経済学部	421	35	8.3(▲3.8)
人文学部	336	37	11.0(▲1.0)
社会学部	255	30	11.8(▲6.1)

注 1) 学生数参照元:教務課在籍学生数一覧(2021.9.30)

注 2) 回収率()内は前年比の数字

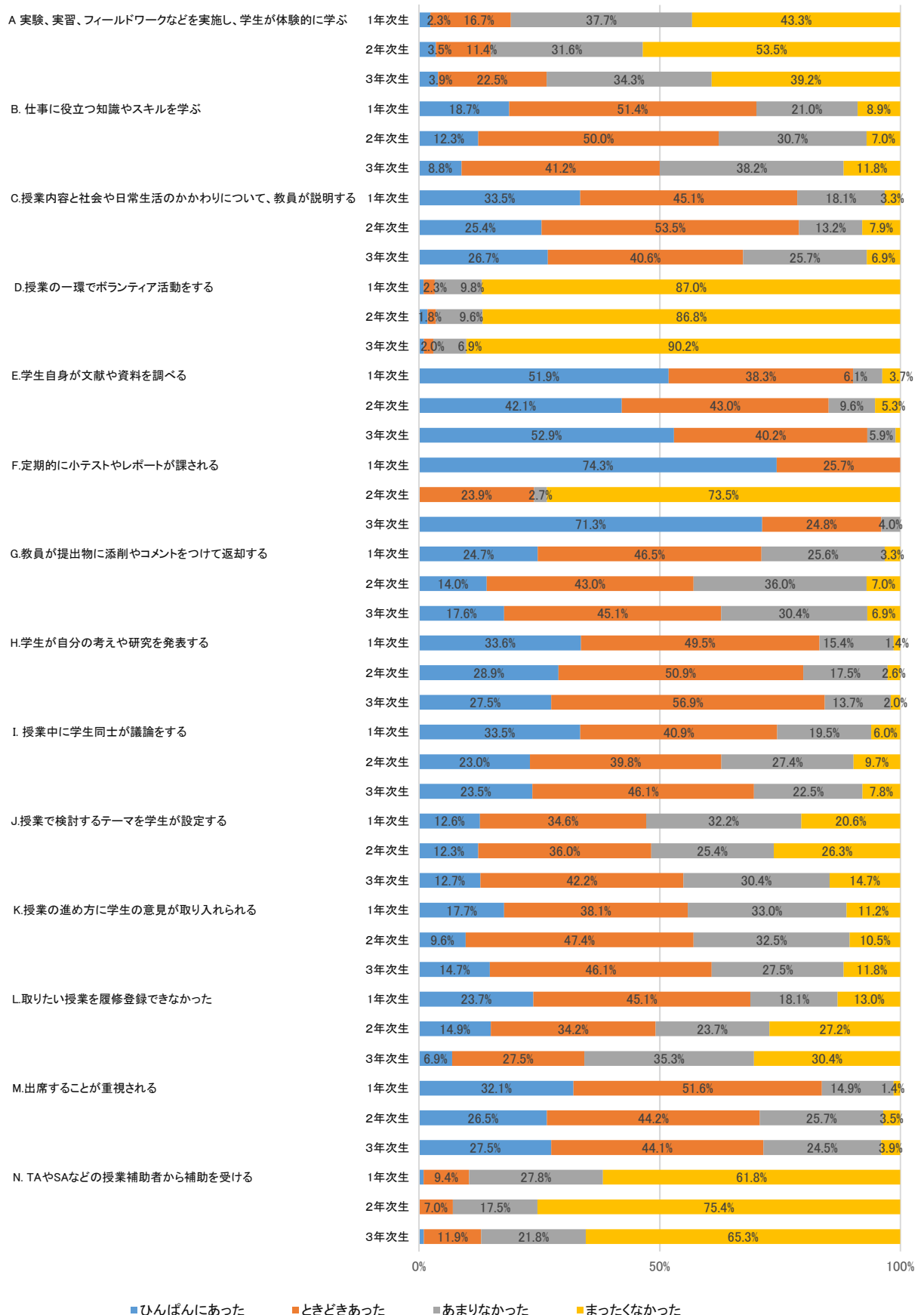
※次ページ以降の集計結果の作成にあたっては、無回答や指定外の回答を集計対象から除外した

[4] あなたが受講した大学の授業で、次のようなことを経験する機会はどのくらいありましたか。

[4] 授業経験		1年次生				2年次生				3年次生			
		経済	人文	社会	全学	経済	人文	社会	全学	経済	人文	社会	全学
A. 実験、実習、フィールドワークなどを実施し、学生が体験的に学ぶ	ひんばんにあった	2.4%	3.0%	1.5%	2.3%	2.0%	3.1%	6.1%	3.5%	2.9%	2.7%	6.7%	3.9%
	ときどきあった	12.2%	21.2%	17.9%	16.7%	10.2%	15.6%	9.1%	11.4%	11.4%	21.6%	36.7%	22.5%
	あまりなかった	28.0%	43.9%	43.3%	37.7%	28.6%	34.4%	33.3%	31.6%	31.4%	37.8%	33.3%	34.3%
	まったくなかった	57.3%	31.8%	37.3%	43.3%	59.2%	46.9%	51.5%	53.5%	54.3%	37.8%	23.3%	39.2%
B. 仕事に役立つ知識やスキルを学ぶ	ひんばんにあった	28.0%	12.1%	13.6%	18.7%	16.3%	12.5%	6.1%	12.3%	11.4%	8.1%	6.7%	8.8%
	ときどきあった	47.6%	53.0%	54.5%	51.4%	51.0%	62.5%	36.4%	50.0%	51.4%	37.8%	33.3%	41.2%
	あまりなかった	18.3%	24.2%	21.2%	21.0%	28.6%	18.8%	45.5%	30.7%	34.3%	37.8%	43.3%	38.2%
	まったくなかった	6.1%	10.6%	10.6%	8.9%	4.1%	6.3%	12.1%	7.0%	2.9%	16.2%	16.7%	11.8%
C. 授業内容と社会や日常生活のかかわりについて、教員が説明する	ひんばんにあった	26.8%	27.3%	47.8%	33.5%	36.4%	21.9%	20.4%	25.4%	14.7%	10.8%	60.0%	26.7%
	ときどきあった	45.1%	48.5%	41.8%	45.1%	42.4%	59.4%	57.1%	53.5%	47.1%	45.9%	26.7%	40.6%
	あまりなかった	23.2%	21.2%	9.0%	18.1%	12.1%	12.5%	14.3%	13.2%	29.4%	32.4%	13.3%	25.7%
	まったくなかった	4.9%	3.0%	1.5%	3.3%	9.1%	6.3%	8.2%	7.9%	8.8%	10.8%	0.0%	6.9%
D. 授業の一環でボランティア活動をする	ひんばんにあった	0.0%	1.5%	1.5%	0.9%	0.0%	3.1%	3.0%	1.8%	2.9%	0.0%	0.0%	1.0%
	ときどきあった	1.2%	4.5%	1.5%	2.3%	2.0%	3.1%	0.0%	1.8%	2.9%	2.7%	0.0%	2.0%
	あまりなかった	6.1%	9.1%	14.9%	9.8%	4.1%	15.6%	12.1%	9.6%	5.7%	10.8%	3.3%	6.9%
	まったくなかった	92.7%	84.8%	82.1%	87.0%	93.9%	78.1%	84.8%	86.8%	88.6%	86.5%	96.7%	90.2%
E. 学生自身が文献や資料を調べる	ひんばんにあった	32.9%	52.3%	74.6%	51.9%	30.6%	46.9%	54.5%	42.1%	28.6%	62.2%	70.0%	52.9%
	ときどきあった	51.2%	40.0%	20.9%	38.3%	53.1%	40.6%	30.3%	43.0%	60.0%	32.4%	26.7%	40.2%
	あまりなかった	8.5%	6.2%	3.0%	6.1%	10.2%	6.3%	12.1%	9.6%	8.6%	5.4%	3.3%	5.9%
	まったくなかった	7.3%	1.5%	1.5%	3.7%	6.1%	6.3%	3.0%	5.3%	2.9%	0.0%	0.0%	1.0%
F. 定期的の小テストやレポートが課される	ひんばんにあった	79.3%	63.6%	78.8%	74.3%	0.0%	0.0%	0.0%	0.0%	68.6%	72.2%	73.3%	71.3%
	ときどきあった	20.7%	36.4%	21.2%	25.7%	12.5%	50.0%	15.2%	23.9%	28.6%	19.4%	26.7%	24.8%
	あまりなかった	0.0%	0.0%	0.0%	0.0%	0.0%	0.0%	9.1%	2.7%	2.9%	8.3%	0.0%	4.0%
	まったくなかった	0.0%	0.0%	0.0%	0.0%	87.5%	50.0%	75.8%	73.5%	0.0%	0.0%	0.0%	0.0%
G. 教員が提出物に添削やコメントをつけて返却する	ひんばんにあった	22.0%	28.8%	23.9%	24.7%	4.1%	37.5%	6.1%	14.0%	14.3%	27.0%	10.0%	17.6%
	ときどきあった	45.1%	39.4%	55.2%	46.5%	53.1%	34.4%	36.4%	43.0%	42.9%	40.5%	53.3%	45.1%
	あまりなかった	28.0%	28.8%	19.4%	25.6%	36.7%	21.9%	48.5%	36.0%	31.4%	24.3%	36.7%	30.4%
	まったくなかった	4.9%	3.0%	1.5%	3.3%	6.1%	6.3%	9.1%	7.0%	11.4%	8.1%	0.0%	6.9%
H. 学生が自分の考えや研究を発表する	ひんばんにあった	28.4%	42.4%	31.3%	33.6%	28.6%	43.8%	15.2%	28.9%	17.1%	45.9%	16.7%	27.5%
	ときどきあった	50.6%	43.9%	53.7%	49.5%	46.9%	43.8%	63.6%	50.9%	60.0%	48.6%	63.3%	56.9%
	あまりなかった	18.5%	12.1%	14.9%	15.4%	24.5%	9.4%	15.2%	17.5%	17.1%	5.4%	20.0%	13.7%
	まったくなかった	2.5%	1.5%	0.0%	1.4%	0.0%	3.1%	6.1%	2.6%	5.7%	0.0%	0.0%	2.0%
I. 授業中に学生同士が議論をする	ひんばんにあった	31.7%	33.3%	35.8%	33.5%	14.6%	46.9%	12.1%	23.0%	5.7%	37.8%	26.7%	23.5%
	ときどきあった	40.2%	34.8%	47.8%	40.9%	45.8%	31.3%	39.4%	39.8%	51.4%	37.8%	50.0%	46.1%
	あまりなかった	22.0%	21.2%	14.9%	19.5%	25.0%	18.8%	39.4%	27.4%	37.1%	10.8%	20.0%	22.5%
	まったくなかった	6.1%	10.6%	1.5%	6.0%	14.6%	3.1%	9.1%	9.7%	5.7%	13.5%	3.3%	7.8%
J. 授業で検討するテーマを学生が設定する	ひんばんにあった	4.9%	13.6%	20.9%	12.6%	6.1%	21.9%	12.1%	12.3%	14.3%	13.5%	10.0%	12.7%
	ときどきあった	28.4%	34.8%	41.8%	34.6%	36.7%	37.5%	33.3%	36.0%	40.0%	37.8%	50.0%	42.2%
	あまりなかった	37.0%	28.8%	29.9%	32.2%	20.4%	21.9%	36.4%	25.4%	31.4%	27.0%	33.3%	30.4%
	まったくなかった	29.6%	22.7%	7.5%	20.6%	36.7%	18.8%	18.2%	26.3%	14.3%	21.6%	6.7%	14.7%
K. 授業の進め方に学生の意見が取り入れられる	ひんばんにあった	11.0%	22.7%	20.9%	17.7%	12.2%	15.6%	0.0%	9.6%	14.3%	16.2%	13.3%	14.7%
	ときどきあった	34.1%	40.9%	40.3%	38.1%	36.7%	56.3%	54.5%	47.4%	40.0%	40.5%	60.0%	46.1%
	あまりなかった	37.8%	31.8%	28.4%	33.0%	38.8%	25.0%	30.3%	32.5%	28.6%	32.4%	20.0%	27.5%
	まったくなかった	17.1%	4.5%	10.4%	11.2%	12.2%	3.1%	15.2%	10.5%	17.1%	10.8%	6.7%	11.8%
L. 取りたい授業を履修登録できなかった	ひんばんにあった	25.6%	27.3%	17.9%	23.7%	10.2%	6.3%	30.3%	14.9%	8.6%	5.4%	6.7%	6.9%
	ときどきあった	52.4%	28.8%	52.2%	45.1%	32.7%	43.8%	27.3%	34.2%	22.9%	32.4%	26.7%	27.5%
	あまりなかった	8.5%	25.8%	22.4%	18.1%	24.5%	31.3%	15.2%	23.7%	42.9%	27.0%	36.7%	35.3%
	まったくなかった	13.4%	18.2%	7.5%	13.0%	32.7%	18.8%	27.3%	27.2%	25.7%	35.1%	30.0%	30.4%
M. 出席することが重視される	ひんばんにあった	36.6%	28.8%	29.9%	32.1%	22.9%	40.6%	18.2%	26.5%	20.0%	37.8%	23.3%	27.5%
	ときどきあった	48.8%	56.1%	50.7%	51.6%	39.6%	40.6%	54.5%	44.2%	48.6%	51.4%	30.0%	44.1%
	あまりなかった	13.4%	13.6%	17.9%	14.9%	35.4%	12.5%	24.2%	25.7%	22.9%	10.8%	43.3%	24.5%
	まったくなかった	1.2%	1.5%	1.5%	1.4%	2.1%	6.3%	3.0%	3.5%	8.6%	0.0%	3.3%	3.9%
N. TAやSAなどの授業補助者から補助を受ける	ひんばんにあった	0.0%	1.5%	1.5%	0.9%	0.0%	0.0%	0.0%	0.0%	2.9%	0.0%	0.0%	1.0%
	ときどきあった	8.9%	12.1%	7.5%	9.4%	8.2%	6.3%	6.1%	7.0%	5.7%	19.4%	10.0%	11.9%
	あまりなかった	22.8%	42.4%	19.4%	27.8%	22.4%	18.8%	9.1%	17.5%	22.9%	22.2%	20.0%	21.8%
	まったくなかった	68.4%	43.9%	71.6%	61.8%	69.4%	75.0%	84.8%	75.4%	68.6%	58.3%	70.0%	65.3%

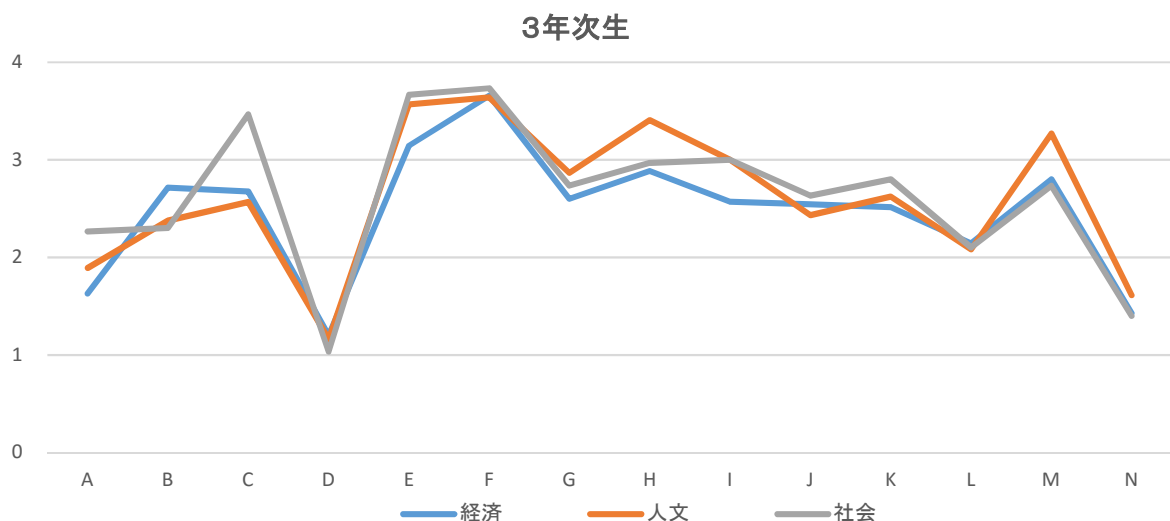
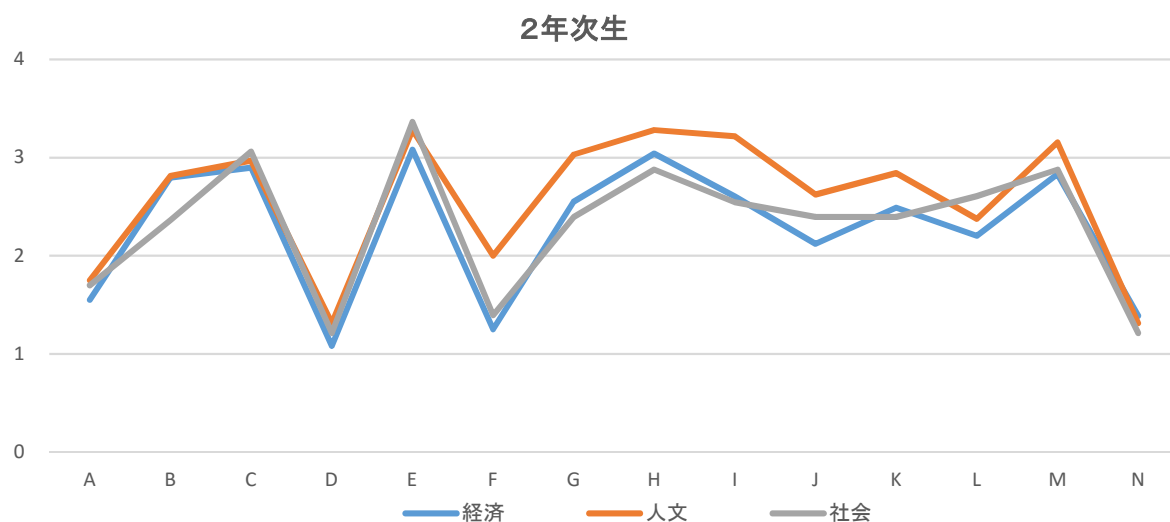
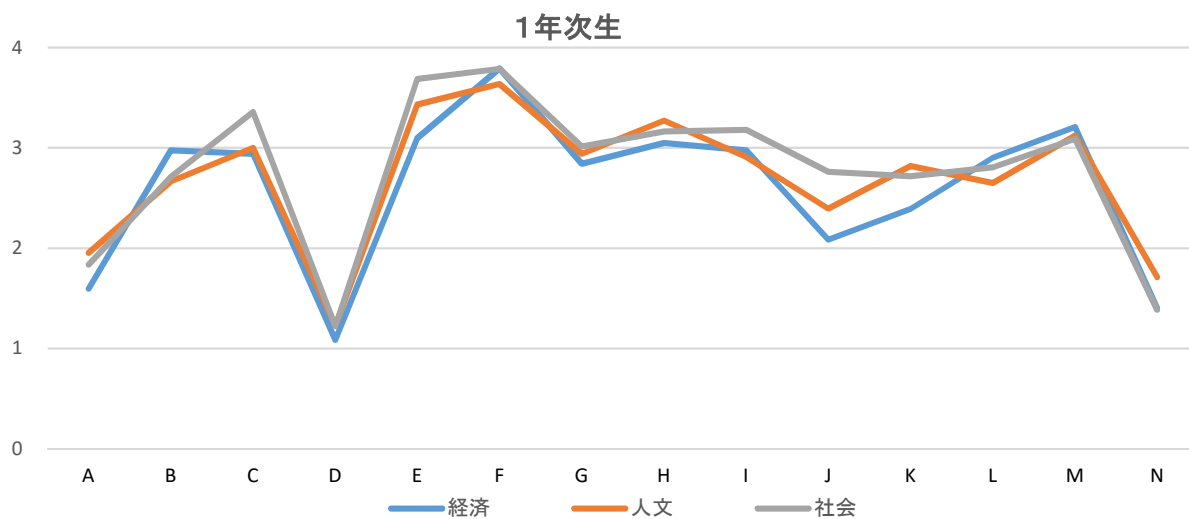
[4] 授業経験 1年次生、2年次生、3年次生比較

[4] 授業経験



[4] 授業経験の平均値(学年・学部別)

平均値(1~4): 4 ひんぱんにあった 3 ときどきあった 2 あまりなかった 1 まったくなかった

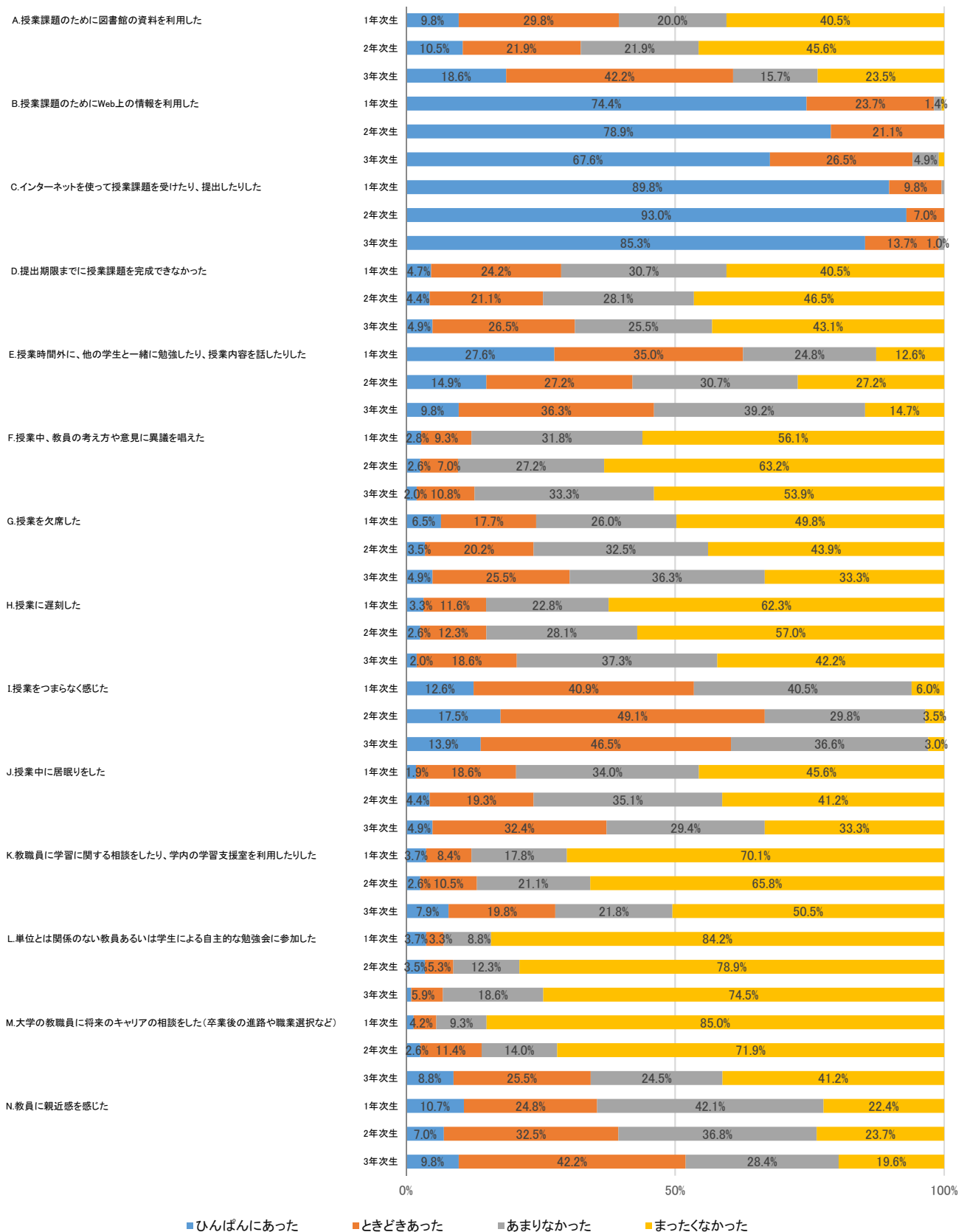


[5] 大学の授業や授業以外の学習に関して、あなたは次のようなことをどのくらい経験しましたか。

[5] 学習態度		1年次生				2年次生				3年次生			
		経済	人文	社会	全学	経済	人文	社会	全学	経済	人文	社会	全学
A.授業課題のために図書館の資料を利用した	ひんばんにあった	4.9%	16.7%	9.0%	9.8%	2.0%	28.1%	6.1%	10.5%	8.6%	35.1%	10.0%	18.6%
	ときどきあった	14.6%	47.0%	31.3%	29.8%	10.2%	40.6%	21.2%	21.9%	20.0%	51.4%	56.7%	42.2%
	あまりなかった	19.5%	15.2%	25.4%	20.0%	22.4%	9.4%	33.3%	21.9%	22.9%	10.8%	13.3%	15.7%
	まったくなかった	61.0%	21.2%	34.3%	40.5%	65.3%	21.9%	39.4%	45.6%	48.6%	2.7%	20.0%	23.5%
B.授業課題のためにWeb上の情報を利用した	ひんばんにあった	76.8%	71.2%	74.6%	74.4%	79.6%	75.0%	81.8%	78.9%	60.0%	73.0%	70.0%	67.6%
	ときどきあった	19.5%	28.8%	23.9%	23.7%	20.4%	25.0%	18.2%	21.1%	25.7%	27.0%	26.7%	26.5%
	あまりなかった	2.4%	0.0%	1.5%	1.4%	0.0%	0.0%	0.0%	0.0%	11.4%	0.0%	3.3%	4.9%
	まったくなかった	1.2%	0.0%	0.0%	0.5%	0.0%	0.0%	0.0%	0.0%	2.9%	0.0%	0.0%	1.0%
C.インターネットを使って授業課題を受けたり、提出したりした	ひんばんにあった	89.0%	83.3%	97.0%	89.8%	89.8%	90.6%	100.0%	93.0%	80.0%	86.5%	90.0%	85.3%
	ときどきあった	9.8%	16.7%	3.0%	9.8%	10.2%	9.4%	0.0%	7.0%	17.1%	13.5%	10.0%	13.7%
	あまりなかった	1.2%	0.0%	0.0%	0.5%	0.0%	0.0%	0.0%	0.0%	2.9%	0.0%	0.0%	1.0%
	まったくなかった	0.0%	0.0%	0.0%	0.0%	0.0%	0.0%	0.0%	0.0%	0.0%	0.0%	0.0%	0.0%
D.提出期限までに授業課題を完成できなかった	ひんばんにあった	6.1%	4.5%	3.0%	4.7%	2.0%	6.3%	6.1%	4.4%	2.9%	2.7%	10.0%	4.9%
	ときどきあった	24.4%	22.7%	25.4%	24.2%	20.4%	25.0%	18.2%	21.1%	14.3%	43.2%	20.0%	26.5%
	あまりなかった	28.0%	36.4%	28.4%	30.7%	30.6%	25.0%	27.3%	28.1%	25.7%	27.0%	23.3%	25.5%
	まったくなかった	41.5%	36.4%	43.3%	40.5%	46.9%	43.8%	48.5%	46.5%	57.1%	27.0%	46.7%	43.1%
E.授業時間外に、他の学生と一緒に勉強したり、授業内容を話したりした	ひんばんにあった	24.4%	30.8%	28.4%	27.6%	10.2%	25.0%	12.1%	14.9%	11.4%	13.5%	3.3%	9.8%
	ときどきあった	31.7%	44.6%	29.9%	35.0%	26.5%	21.9%	33.3%	27.2%	34.3%	37.8%	36.7%	36.3%
	あまりなかった	30.5%	10.8%	31.3%	24.8%	36.7%	28.1%	24.2%	30.7%	40.0%	35.1%	43.3%	39.2%
	まったくなかった	13.4%	13.8%	10.4%	12.6%	26.5%	25.0%	30.3%	27.2%	14.3%	13.5%	16.7%	14.7%
F.授業中、教員の考え方や意見に異議を唱えた	ひんばんにあった	3.7%	0.0%	4.5%	2.8%	2.0%	3.1%	3.0%	2.6%	5.7%	0.0%	0.0%	2.0%
	ときどきあった	6.1%	9.1%	13.6%	9.3%	8.2%	12.5%	0.0%	7.0%	5.7%	21.6%	3.3%	10.8%
	あまりなかった	35.4%	27.3%	31.8%	31.8%	26.5%	21.9%	33.3%	27.2%	25.7%	35.1%	40.0%	33.3%
	まったくなかった	54.9%	63.6%	50.0%	56.1%	63.3%	62.5%	63.6%	63.2%	62.9%	43.2%	56.7%	53.9%
G.授業を欠席した	ひんばんにあった	8.5%	7.6%	3.0%	6.5%	4.1%	0.0%	6.1%	3.5%	8.6%	5.4%	0.0%	4.9%
	ときどきあった	13.4%	21.2%	19.4%	17.7%	18.4%	25.0%	18.2%	20.2%	17.1%	40.5%	16.7%	25.5%
	あまりなかった	24.4%	28.8%	25.4%	26.0%	34.7%	25.0%	36.4%	32.5%	37.1%	32.4%	40.0%	36.3%
	まったくなかった	53.7%	42.4%	52.2%	49.8%	42.9%	50.0%	39.4%	43.9%	37.1%	21.6%	43.3%	33.3%
H.授業に遅刻した	ひんばんにあった	6.1%	1.5%	1.5%	3.3%	4.1%	0.0%	3.0%	2.6%	5.7%	0.0%	0.0%	2.0%
	ときどきあった	11.0%	16.7%	7.5%	11.6%	10.2%	12.5%	15.2%	12.3%	14.3%	24.3%	16.7%	18.6%
	あまりなかった	19.5%	27.3%	22.4%	22.8%	28.6%	21.9%	33.3%	28.1%	37.1%	32.4%	43.3%	37.3%
	まったくなかった	63.4%	54.5%	68.7%	62.3%	57.1%	65.6%	48.5%	57.0%	42.9%	43.2%	40.0%	42.2%
I.授業をつまらなく感じた	ひんばんにあった	17.1%	4.5%	14.9%	12.6%	14.3%	12.5%	27.3%	17.5%	26.5%	8.1%	6.7%	13.9%
	ときどきあった	37.8%	39.4%	46.3%	40.9%	55.1%	53.1%	36.4%	49.1%	55.9%	45.9%	36.7%	46.5%
	あまりなかった	37.8%	50.0%	34.3%	40.5%	24.5%	31.3%	36.4%	29.8%	17.6%	40.5%	53.3%	36.6%
	まったくなかった	7.3%	6.1%	4.5%	6.0%	6.1%	3.1%	0.0%	3.5%	0.0%	5.4%	3.3%	3.0%
J.授業中に居眠りをした	ひんばんにあった	1.2%	0.0%	4.5%	1.9%	0.0%	6.3%	9.1%	4.4%	5.7%	5.4%	3.3%	4.9%
	ときどきあった	13.4%	22.7%	20.9%	18.6%	14.3%	18.8%	27.3%	19.3%	34.3%	29.7%	33.3%	32.4%
	あまりなかった	20.7%	45.5%	38.8%	34.0%	32.7%	40.6%	33.3%	35.1%	22.9%	35.1%	30.0%	29.4%
	まったくなかった	64.6%	31.8%	35.8%	45.6%	53.1%	34.4%	30.3%	41.2%	37.1%	29.7%	33.3%	33.3%
K.教職員に学習に関する相談をしたり、学内の学習支援室を利用したりした	ひんばんにあった	3.7%	3.0%	4.5%	3.7%	0.0%	6.3%	3.0%	2.6%	5.7%	13.9%	3.3%	7.9%
	ときどきあった	6.2%	12.1%	7.5%	8.4%	4.1%	18.8%	12.1%	10.5%	20.0%	19.4%	20.0%	19.8%
	あまりなかった	18.5%	18.2%	16.4%	17.8%	22.4%	18.8%	21.2%	21.1%	17.1%	27.8%	20.0%	21.8%
	まったくなかった	71.6%	66.7%	71.6%	70.1%	73.5%	56.3%	63.6%	65.8%	57.1%	38.9%	56.7%	50.5%
L.単位とは関係のない教員あるいは学生による自主的な勉強会に参加した	ひんばんにあった	4.9%	3.0%	3.0%	3.7%	2.0%	6.3%	3.0%	3.5%	2.9%	0.0%	0.0%	1.0%
	ときどきあった	1.2%	4.5%	4.5%	3.3%	6.1%	9.4%	0.0%	5.3%	5.7%	5.4%	6.7%	5.9%
	あまりなかった	7.3%	16.7%	3.0%	8.8%	10.2%	12.5%	15.2%	12.3%	22.9%	16.2%	16.7%	18.6%
	まったくなかった	86.6%	75.8%	89.6%	84.2%	81.6%	71.9%	81.8%	78.9%	68.6%	78.4%	76.7%	74.5%
M.大学の教職員に将来のキャリアの相談をした(卒業後の進路や職業選択など)	ひんばんにあった	1.2%	0.0%	3.0%	1.4%	2.0%	6.3%	0.0%	2.6%	5.7%	10.8%	10.0%	8.8%
	ときどきあった	4.9%	6.2%	1.5%	4.2%	14.3%	9.4%	9.1%	11.4%	31.4%	21.6%	23.3%	25.5%
	あまりなかった	6.1%	15.4%	7.5%	9.3%	14.3%	9.4%	18.2%	14.0%	28.6%	18.9%	26.7%	24.5%
	まったくなかった	87.8%	78.5%	88.1%	85.0%	69.4%	75.0%	72.7%	71.9%	34.3%	48.6%	40.0%	41.2%
N.教員に親近感を感じた	ひんばんにあった	2.4%	21.5%	10.4%	10.7%	6.1%	12.5%	3.0%	7.0%	2.9%	18.9%	6.7%	9.8%
	ときどきあった	22.0%	23.1%	29.9%	24.8%	32.7%	34.4%	30.3%	32.5%	40.0%	37.8%	50.0%	42.2%
	あまりなかった	48.8%	38.5%	37.3%	42.1%	36.7%	34.4%	39.4%	36.8%	28.6%	24.3%	33.3%	28.4%
	まったくなかった	26.8%	16.9%	22.4%	22.4%	24.5%	18.8%	27.3%	23.7%	28.6%	18.9%	10.0%	19.6%

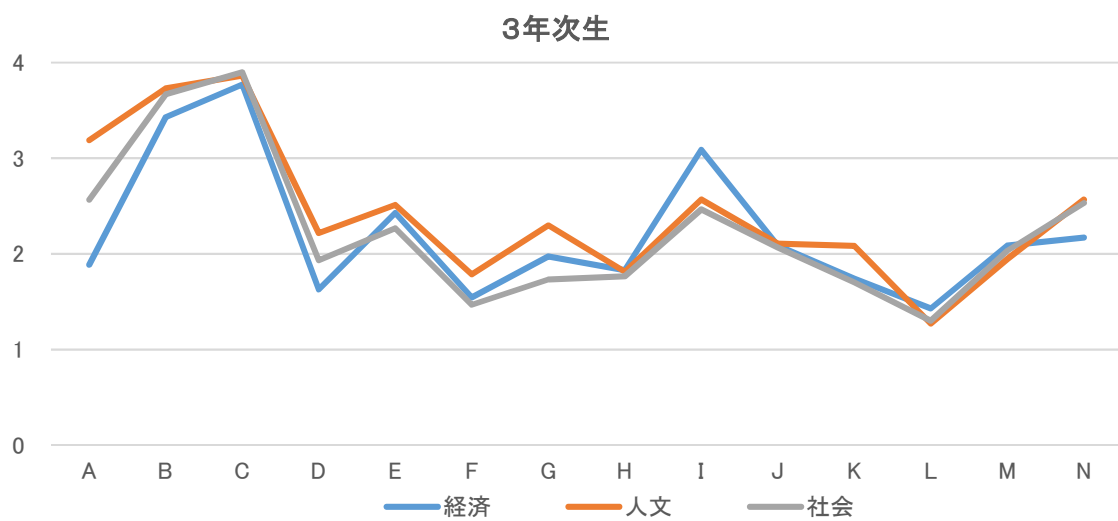
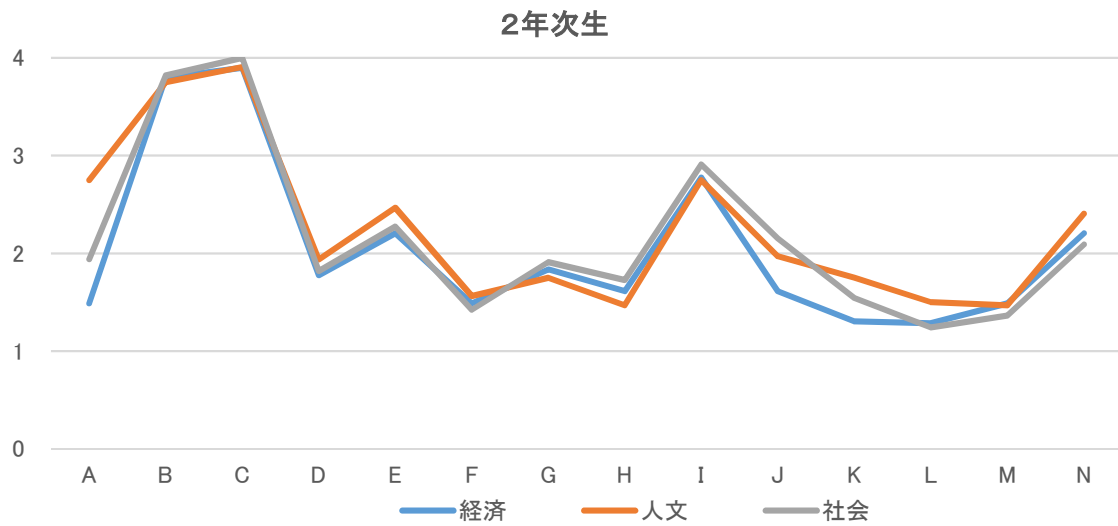
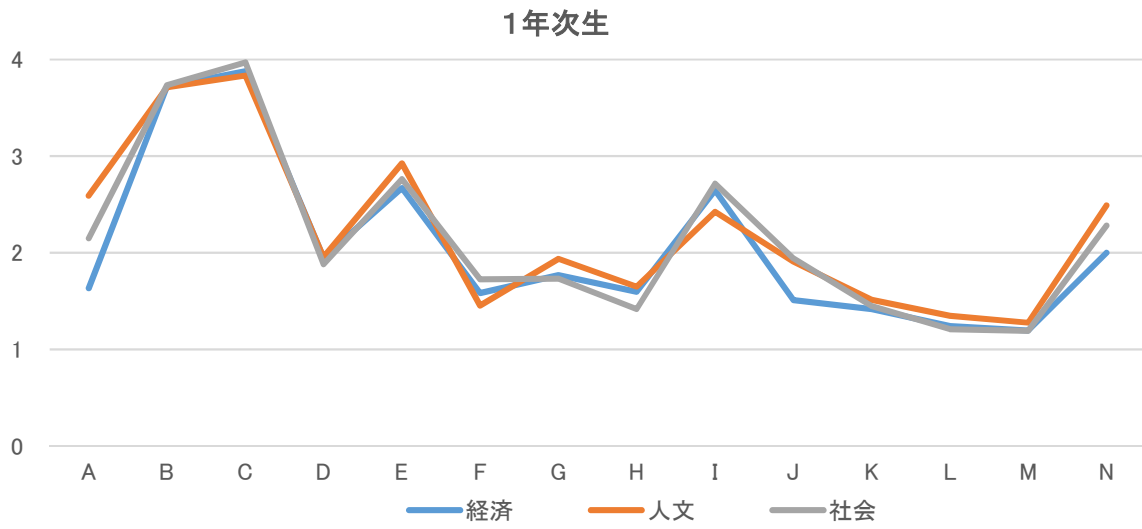
[5] 学習態度 1年次生、2年次生、3年次生比較

[5] 学習態度



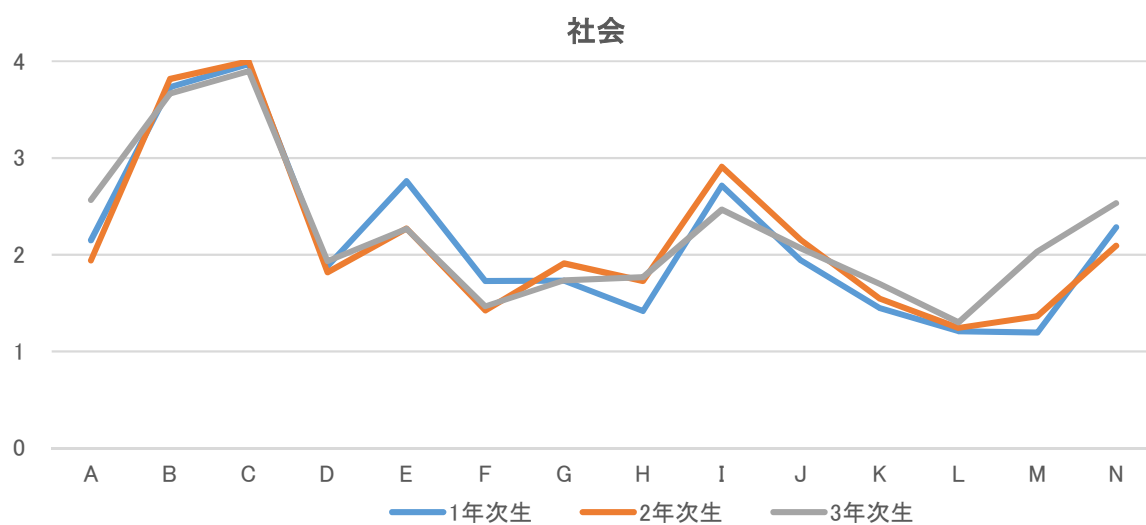
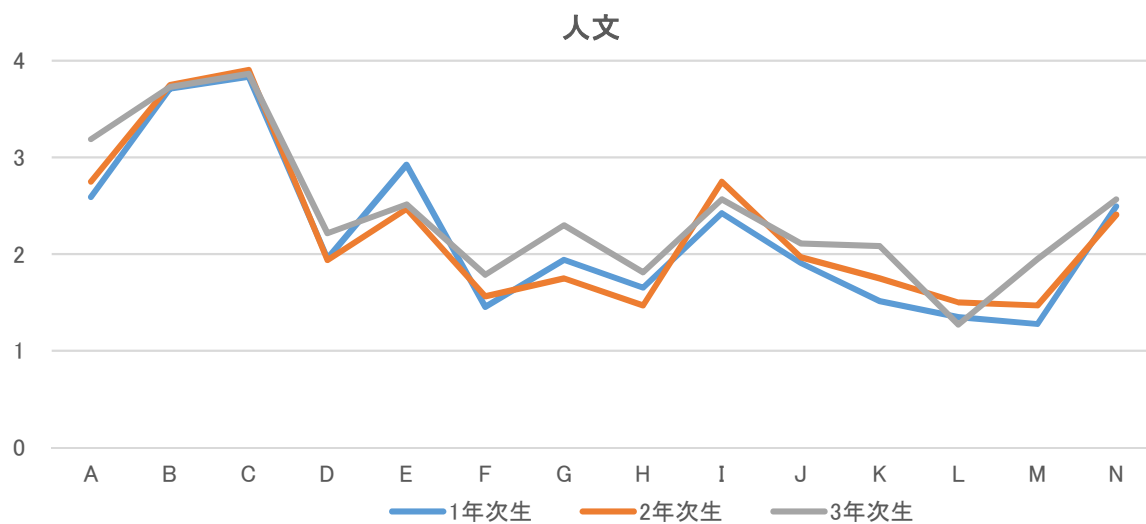
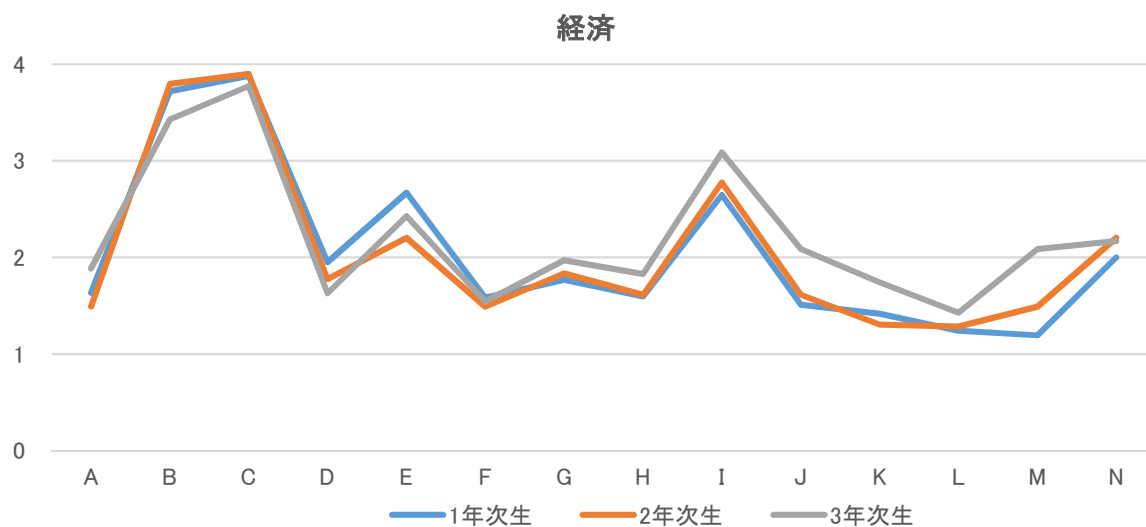
[5] 学習態度の平均値(学年・学部別)

平均値(1~4): 4 ひんぱんにあった 3 ときどきあった 2 あまりなかった 1 まったくなかった



[5] 学習態度の平均値(学部・学年別)

平均値(1~4): 4 ひんぱんにあった 3 ときどきあった 2 あまりなかった 1 まったくなかった

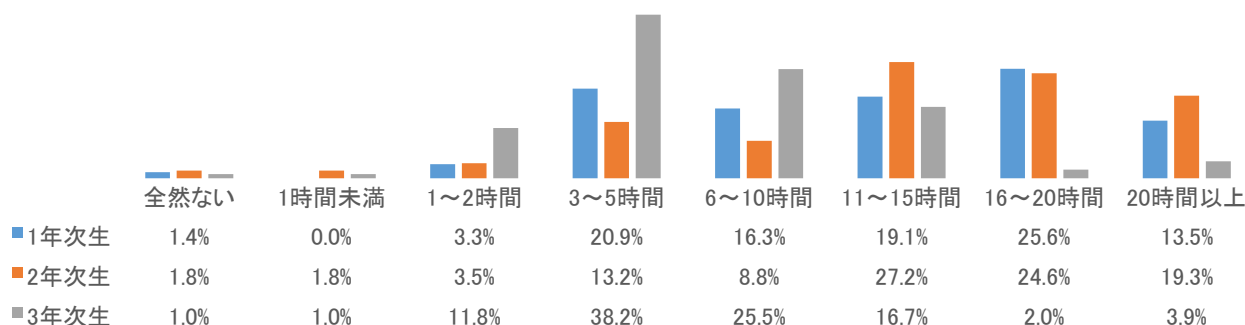


[6] 入学以来、あなたは次の活動に1週間あたりどのくらいの時間を費やしましたか。

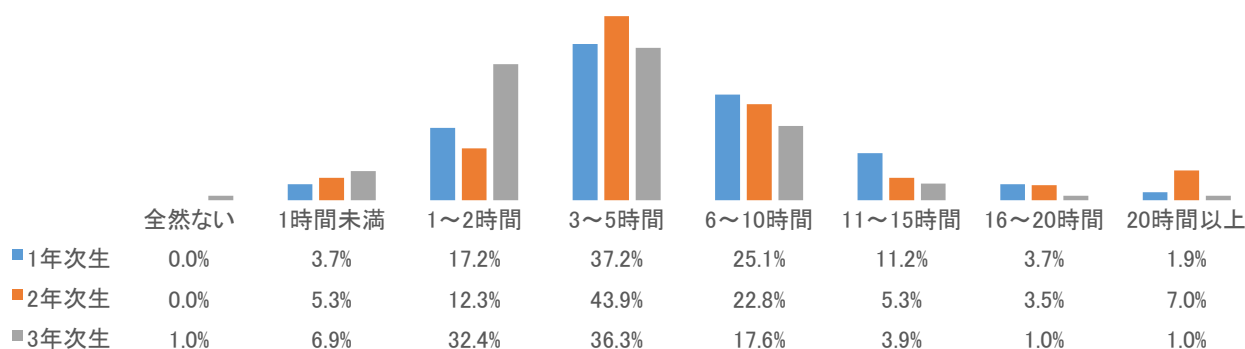
[6] 週あたりの活動時間		1年次生				2年次生				3年次生			
		経済	人文	社会	全学	経済	人文	社会	全学	経済	人文	社会	全学
A.授業や実験に出る	20時間以上	13.4%	15.2%	11.9%	13.5%	6.1%	28.1%	30.3%	19.3%	0.0%	8.1%	3.3%	3.9%
	16～20時間	14.6%	31.8%	32.8%	25.6%	18.4%	34.4%	24.2%	24.6%	0.0%	5.4%	0.0%	2.0%
	11～15時間	15.9%	24.2%	17.9%	19.1%	28.6%	18.8%	33.3%	27.2%	11.4%	21.6%	16.7%	16.7%
	6～10時間	22.0%	7.6%	17.9%	16.3%	12.2%	12.5%	0.0%	8.8%	20.0%	24.3%	33.3%	25.5%
	3～5時間	24.4%	19.7%	17.9%	20.9%	24.5%	3.1%	6.1%	13.2%	45.7%	29.7%	40.0%	38.2%
	1～2時間	6.1%	1.5%	1.5%	3.3%	8.2%	0.0%	0.0%	3.5%	20.0%	8.1%	6.7%	11.8%
	1時間未満	0.0%	0.0%	0.0%	0.0%	2.0%	3.1%	0.0%	1.8%	0.0%	2.7%	0.0%	1.0%
	全然ない	3.7%	0.0%	0.0%	1.4%	0.0%	0.0%	6.1%	1.8%	2.9%	0.0%	0.0%	1.0%
B.授業時間外に、授業課題や準備学習、復習をする	20時間以上	2.4%	1.5%	1.5%	1.9%	4.1%	3.1%	15.2%	7.0%	0.0%	2.7%	0.0%	1.0%
	16～20時間	6.1%	3.0%	1.5%	3.7%	4.1%	3.1%	3.0%	3.5%	2.9%	0.0%	0.0%	1.0%
	11～15時間	11.0%	12.1%	10.4%	11.2%	4.1%	3.1%	9.1%	5.3%	0.0%	2.7%	10.0%	3.9%
	6～10時間	22.0%	22.7%	31.3%	25.1%	16.3%	40.6%	15.2%	22.8%	8.6%	24.3%	20.0%	17.6%
	3～5時間	37.8%	33.3%	40.3%	37.2%	42.9%	34.4%	54.5%	43.9%	37.1%	35.1%	36.7%	36.3%
	1～2時間	13.4%	24.2%	14.9%	17.2%	18.4%	12.5%	3.0%	12.3%	37.1%	27.0%	33.3%	32.4%
	1時間未満	7.3%	3.0%	0.0%	3.7%	10.2%	3.1%	0.0%	5.3%	11.4%	8.1%	0.0%	6.9%
	全然ない	0.0%	0.0%	0.0%	0.0%	0.0%	0.0%	0.0%	0.0%	2.9%	0.0%	0.0%	1.0%
C.授業時間外に、授業に関連しない勉強をする	20時間以上	2.4%	1.5%	0.0%	1.4%	4.1%	0.0%	0.0%	1.8%	2.9%	2.7%	3.3%	2.9%
	16～20時間	0.0%	0.0%	0.0%	0.0%	0.0%	3.1%	0.0%	0.9%	0.0%	2.7%	0.0%	1.0%
	11～15時間	1.2%	0.0%	0.0%	0.5%	10.2%	0.0%	0.0%	4.4%	5.7%	16.2%	0.0%	7.8%
	6～10時間	3.7%	4.5%	3.0%	3.7%	4.1%	6.3%	6.1%	5.3%	14.3%	5.4%	6.7%	8.8%
	3～5時間	18.3%	13.6%	16.4%	16.3%	16.3%	18.8%	18.2%	17.5%	17.1%	13.5%	20.0%	16.7%
	1～2時間	19.5%	27.3%	20.9%	22.3%	22.4%	25.0%	30.3%	25.4%	22.9%	16.2%	16.7%	18.6%
	1時間未満	34.1%	28.8%	38.8%	34.0%	28.6%	31.3%	21.2%	27.2%	11.4%	21.6%	40.0%	23.5%
	全然ない	20.7%	24.2%	20.9%	21.9%	14.3%	15.6%	24.2%	17.5%	25.7%	21.6%	13.3%	20.6%
D.オフィスアワーなど、授業時間外に教員と面談する	20時間以上	0.0%	0.0%	0.0%	0.0%	0.0%	0.0%	0.0%	0.0%	0.0%	0.0%	0.0%	0.0%
	16～20時間	0.0%	0.0%	0.0%	0.0%	0.0%	0.0%	0.0%	0.0%	0.0%	0.0%	0.0%	0.0%
	11～15時間	0.0%	1.5%	0.0%	0.5%	0.0%	0.0%	0.0%	0.0%	0.0%	0.0%	0.0%	0.0%
	6～10時間	0.0%	0.0%	0.0%	0.0%	0.0%	0.0%	0.0%	0.0%	0.0%	0.0%	0.0%	0.0%
	3～5時間	1.2%	1.5%	1.5%	1.4%	2.0%	0.0%	0.0%	0.9%	2.9%	0.0%	3.3%	2.0%
	1～2時間	1.2%	3.0%	0.0%	1.4%	0.0%	3.1%	3.0%	1.8%	5.7%	2.7%	3.3%	3.9%
	1時間未満	12.2%	9.1%	4.5%	8.8%	4.1%	25.0%	30.3%	17.5%	17.1%	32.4%	10.0%	20.6%
	全然ない	85.4%	84.8%	94.0%	87.9%	93.9%	71.9%	66.7%	79.8%	74.3%	64.9%	83.3%	73.5%
E.部活動や同好会に参加する	20時間以上	2.4%	3.0%	0.0%	1.9%	6.1%	0.0%	3.0%	3.5%	0.0%	2.8%	0.0%	1.0%
	16～20時間	3.7%	4.5%	1.5%	3.3%	2.0%	0.0%	0.0%	0.9%	0.0%	5.6%	3.3%	3.0%
	11～15時間	4.9%	1.5%	1.5%	2.8%	2.0%	0.0%	0.0%	0.9%	5.9%	2.8%	3.3%	4.0%
	6～10時間	4.9%	7.6%	3.0%	5.1%	0.0%	3.1%	12.1%	4.4%	2.9%	0.0%	3.3%	2.0%
	3～5時間	14.6%	13.6%	9.0%	12.6%	6.1%	9.4%	6.1%	7.0%	17.6%	5.6%	10.0%	11.0%
	1～2時間	11.0%	12.1%	10.4%	11.2%	6.1%	9.4%	9.1%	7.9%	14.7%	5.6%	20.0%	13.0%
	1時間未満	12.2%	15.2%	16.4%	14.4%	10.2%	9.4%	18.2%	12.3%	11.8%	13.9%	10.0%	12.0%
	全然ない	46.3%	42.4%	58.2%	48.8%	67.3%	68.8%	51.5%	63.2%	47.1%	63.9%	50.0%	54.0%
F.大学外でアルバイトや仕事をする	20時間以上	15.9%	4.5%	3.0%	8.4%	12.2%	9.4%	15.6%	12.4%	5.7%	13.5%	3.3%	7.8%
	16～20時間	8.5%	13.6%	13.4%	11.6%	14.3%	6.3%	18.8%	13.3%	17.1%	10.8%	13.3%	13.7%
	11～15時間	26.8%	16.7%	20.9%	21.9%	14.3%	12.5%	21.9%	15.9%	14.3%	35.1%	36.7%	28.4%
	6～10時間	9.8%	15.2%	23.9%	15.8%	16.3%	28.1%	18.8%	20.4%	22.9%	10.8%	10.0%	14.7%
	3～5時間	14.6%	18.2%	13.4%	15.3%	18.4%	12.5%	9.4%	14.2%	25.7%	21.6%	16.7%	21.6%
	1～2時間	3.7%	6.1%	6.0%	5.1%	4.1%	9.4%	0.0%	4.4%	2.9%	0.0%	3.3%	2.0%
	1時間未満	1.2%	1.5%	0.0%	0.9%	0.0%	3.1%	0.0%	0.9%	2.9%	5.4%	0.0%	2.9%
	全然ない	19.5%	24.2%	19.4%	20.9%	20.4%	18.8%	15.6%	18.6%	8.6%	2.7%	16.7%	8.8%
G.読書をする(マンガ・雑誌を除く)	20時間以上	3.7%	0.0%	1.5%	1.9%	2.0%	0.0%	0.0%	0.9%	0.0%	2.7%	3.3%	2.0%
	16～20時間	1.2%	0.0%	0.0%	0.5%	0.0%	0.0%	0.0%	0.0%	0.0%	0.0%	0.0%	0.0%
	11～15時間	1.2%	1.5%	0.0%	0.9%	2.0%	6.3%	6.1%	4.4%	0.0%	2.7%	0.0%	1.0%
	6～10時間	4.9%	6.1%	3.0%	4.7%	4.1%	6.3%	9.1%	6.1%	5.7%	8.1%	3.3%	5.9%
	3～5時間	8.5%	10.6%	14.9%	11.2%	12.2%	12.5%	21.2%	14.9%	5.7%	8.1%	3.3%	5.9%
	1～2時間	12.2%	19.7%	19.4%	16.7%	14.3%	15.6%	15.2%	14.9%	17.1%	16.2%	23.3%	18.6%
	1時間未満	29.3%	28.8%	31.3%	29.8%	24.5%	34.4%	27.3%	28.1%	25.7%	32.4%	40.0%	32.4%
	全然ない	39.0%	33.3%	29.9%	34.4%	40.8%	25.0%	21.2%	30.7%	45.7%	29.7%	26.7%	34.3%
H.個人的な趣味活動をする(テレビやゲーム、映画鑑賞など)	20時間以上	22.0%	6.1%	22.4%	17.2%	26.5%	15.6%	18.2%	21.1%	11.4%	18.9%	20.0%	16.7%
	16～20時間	3.7%	1.5%	3.0%	2.8%	8.2%	9.4%	9.1%	8.8%	5.7%	8.1%	6.7%	6.9%
	11～15時間	11.0%	10.6%	16.4%	12.6%	8.2%	6.3%	12.1%	8.8%	5.7%	10.8%	10.0%	8.8%
	6～10時間	15.9%	18.2%	19.4%	17.7%	24.5%	18.8%	24.2%	22.8%	20.0%	2.7%	13.3%	11.8%
	3～5時間	25.6%	39.4%	28.4%	30.7%	28.6%	34.4%	18.2%	27.2%	31.4%	35.1%	30.0%	32.4%
	1～2時間	17.1%	16.7%	10.4%	14.9%	2.0%	12.5%	6.1%	6.1%	17.1%	13.5%	13.3%	14.7%
	1時間未満	3.7%	4.5%	0.0%	2.8%	2.0%	3.1%	12.1%	5.3%	5.7%	10.8%	6.7%	7.8%
	全然ない	1.2%	3.0%	0.0%	1.4%	0.0%	0.0%	0.0%	0.0%	2.9%	0.0%	0.0%	1.0%

[6] 週あたりの活動時間 1年次生、3年次生比較

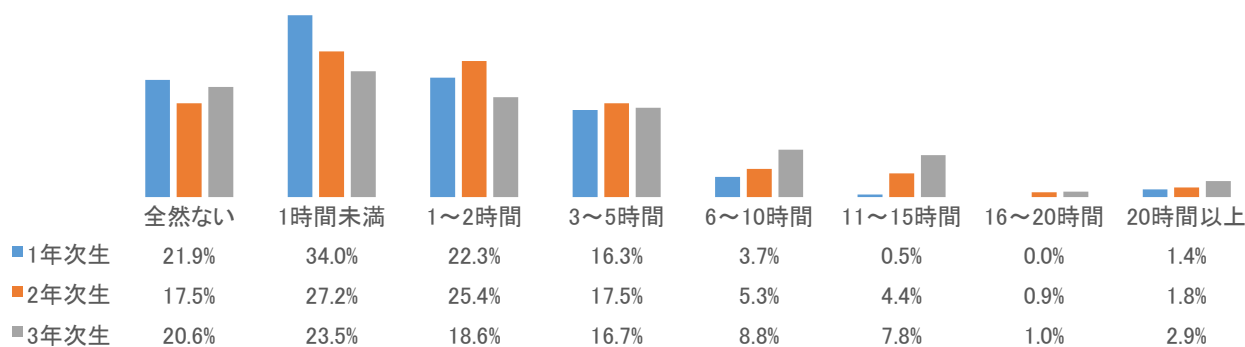
A.授業や実験に出る



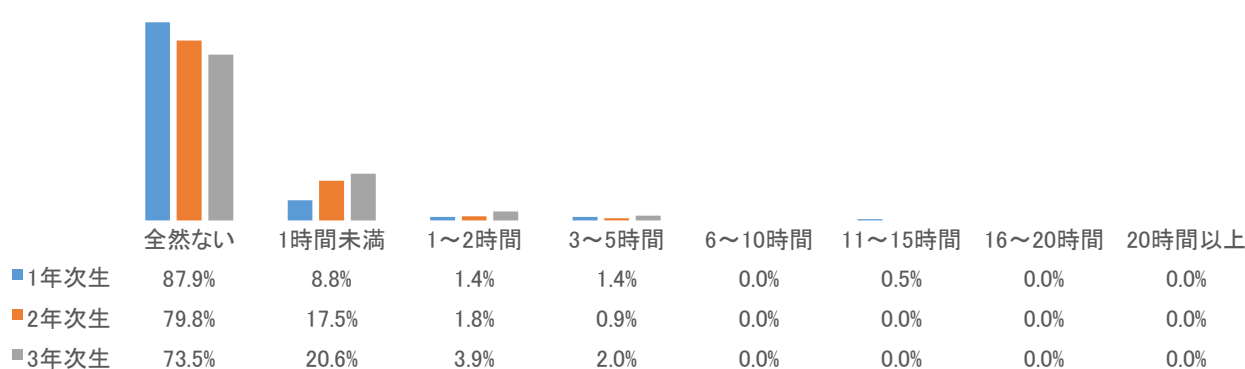
B.授業時間外に、授業課題や準備学習、復習をする



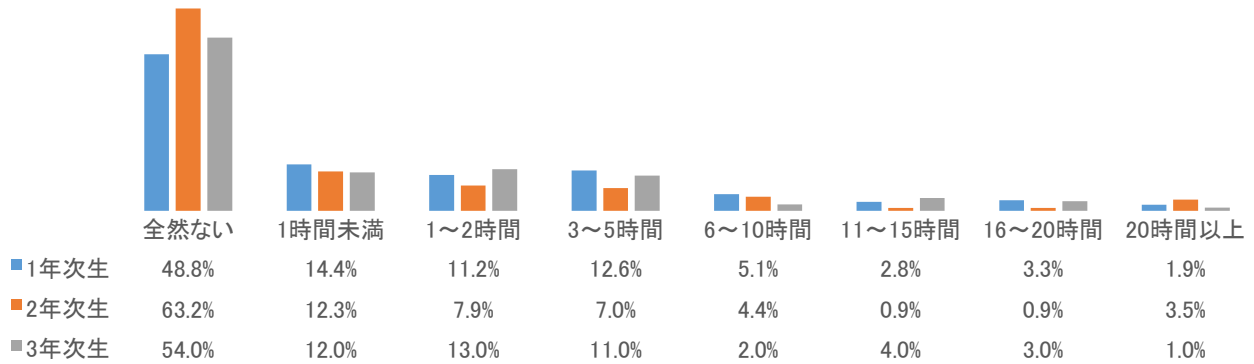
C.授業時間外に、授業に関連しない勉強をする



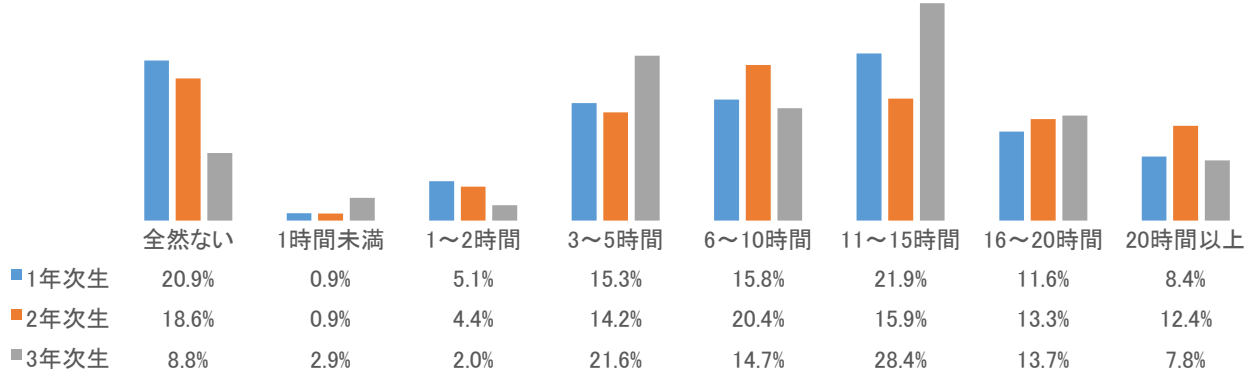
D.オフィスアワーなど、授業時間外に教員と面談する



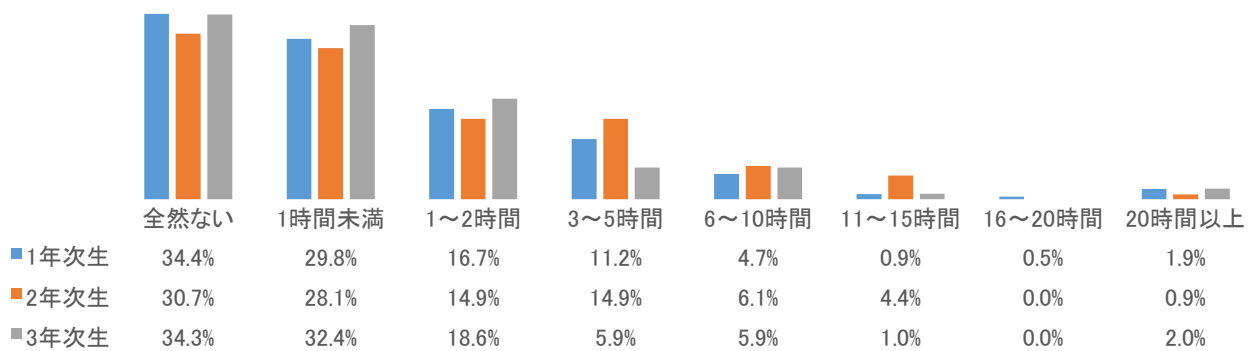
E.部活動や同好会に参加する



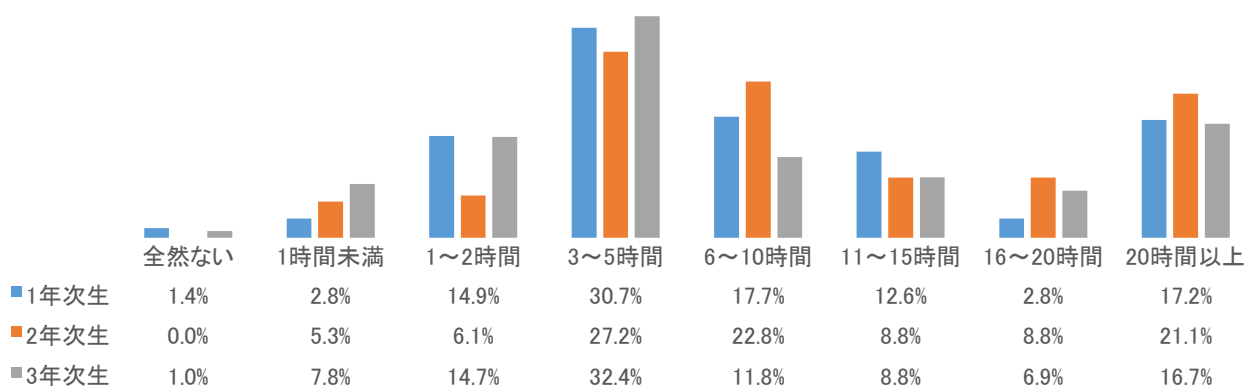
F.大学外でアルバイトや仕事をする



G.読書をする(マンガ・雑誌を除く)



H.個人的な趣味活動をする(テレビやゲーム、映画鑑賞など)

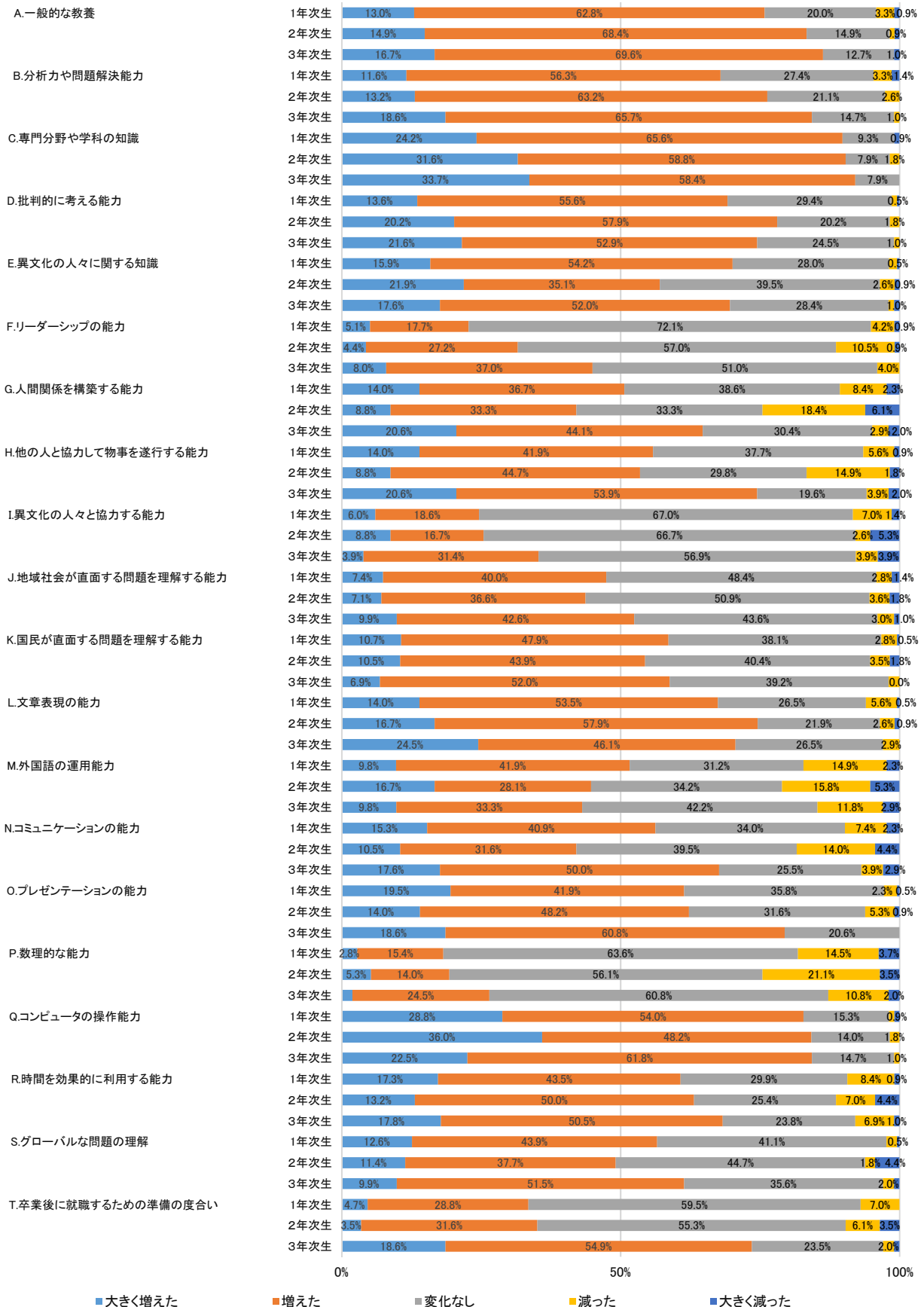


[7] 入学した時点と比べて、あなたの能力や知識はどのように変化しましたか。

[7] 入学後の能力変化		1年次生				2年次生				3年次生			
		経済	人文	社会	全学	経済	人文	社会	全学	経済	人文	社会	全学
A. 一般的な教養	大きく増えた	12.2%	13.6%	13.4%	13.0%	8.2%	18.8%	21.2%	14.9%	14.3%	27.0%	6.7%	16.7%
	増えた	53.7%	69.7%	67.2%	62.8%	73.5%	68.8%	60.6%	68.4%	57.1%	73.0%	80.0%	69.6%
	変化なし	25.6%	15.2%	17.9%	20.0%	18.4%	9.4%	15.2%	14.9%	28.6%	0.0%	10.0%	12.7%
	減った	6.1%	1.5%	1.5%	3.3%	0.0%	3.1%	0.0%	0.9%	0.0%	0.0%	0.0%	0.0%
	大きく減った	2.4%	0.0%	0.0%	0.9%	0.0%	0.0%	3.0%	0.9%	0.0%	0.0%	3.3%	1.0%
B. 分析力や問題解決能力	大きく増えた	12.2%	10.6%	11.9%	11.6%	14.3%	9.4%	15.2%	13.2%	22.9%	21.6%	10.0%	18.6%
	増えた	46.3%	65.2%	59.7%	56.3%	59.2%	75.0%	57.6%	63.2%	54.3%	62.2%	83.3%	65.7%
	変化なし	31.7%	21.2%	28.4%	27.4%	24.5%	15.6%	21.2%	21.1%	20.0%	16.2%	6.7%	14.7%
	減った	6.1%	3.0%	0.0%	3.3%	2.0%	0.0%	6.1%	2.6%	2.9%	0.0%	0.0%	1.0%
	大きく減った	3.7%	0.0%	0.0%	1.4%	0.0%	0.0%	0.0%	0.0%	0.0%	0.0%	0.0%	0.0%
C. 専門分野や学科の知識	大きく増えた	22.0%	21.2%	29.9%	24.2%	24.5%	37.5%	36.4%	31.6%	38.2%	32.4%	30.0%	33.7%
	増えた	65.9%	68.2%	62.7%	65.6%	61.2%	56.3%	57.6%	58.8%	41.2%	67.6%	66.7%	58.4%
	変化なし	9.8%	10.6%	7.5%	9.3%	14.3%	6.3%	0.0%	7.9%	20.6%	0.0%	3.3%	7.9%
	減った	0.0%	0.0%	0.0%	0.0%	0.0%	0.0%	6.1%	1.8%	0.0%	0.0%	0.0%	0.0%
	大きく減った	2.4%	0.0%	0.0%	0.9%	0.0%	0.0%	0.0%	0.0%	0.0%	0.0%	0.0%	0.0%
D. 批判的に考える能力	大きく増えた	8.6%	13.6%	19.4%	13.6%	14.3%	25.0%	24.2%	20.2%	5.7%	29.7%	30.0%	21.6%
	増えた	40.7%	60.6%	68.7%	55.6%	53.1%	56.3%	66.7%	57.9%	42.9%	54.1%	63.3%	52.9%
	変化なし	48.1%	24.2%	11.9%	29.4%	32.7%	15.6%	6.1%	20.2%	48.6%	16.2%	6.7%	24.5%
	減った	1.2%	1.5%	0.0%	0.9%	0.0%	3.1%	3.0%	1.8%	2.9%	0.0%	0.0%	1.0%
	大きく減った	1.2%	0.0%	0.0%	0.5%	0.0%	0.0%	0.0%	0.0%	0.0%	0.0%	0.0%	0.0%
E. 異文化の人々に関する知識	大きく増えた	13.6%	22.7%	11.9%	15.9%	8.2%	43.8%	21.2%	21.9%	2.9%	32.4%	16.7%	17.6%
	増えた	39.5%	66.7%	59.7%	54.2%	28.6%	46.9%	33.3%	35.1%	34.3%	56.8%	66.7%	52.0%
	変化なし	44.4%	7.6%	28.4%	28.0%	59.2%	9.4%	39.4%	39.5%	60.0%	10.8%	13.3%	28.4%
	減った	1.2%	3.0%	0.0%	1.4%	4.1%	0.0%	3.0%	2.6%	2.9%	0.0%	0.0%	1.0%
	大きく減った	1.2%	0.0%	0.0%	0.5%	0.0%	0.0%	3.0%	0.9%	0.0%	0.0%	3.3%	1.0%
F. リーダーシップの能力	大きく増えた	7.3%	6.1%	1.5%	5.1%	6.1%	0.0%	6.1%	4.4%	3.0%	16.2%	3.3%	8.0%
	増えた	22.0%	24.2%	6.0%	17.7%	32.7%	34.4%	12.1%	27.2%	39.4%	35.1%	36.7%	37.0%
	変化なし	63.4%	65.2%	89.6%	72.1%	51.0%	56.3%	66.7%	57.0%	48.5%	45.9%	60.0%	51.0%
	減った	4.9%	4.5%	3.0%	4.2%	10.2%	9.4%	12.1%	10.5%	9.1%	2.7%	0.0%	4.0%
	大きく減った	2.4%	0.0%	0.0%	0.9%	0.0%	0.0%	3.0%	0.9%	0.0%	0.0%	0.0%	0.0%
G. 人間関係を構築する能力	大きく増えた	13.4%	18.2%	10.4%	14.0%	8.2%	9.4%	9.1%	8.8%	22.9%	27.0%	10.0%	20.6%
	増えた	36.6%	43.9%	29.9%	36.7%	42.9%	37.5%	15.2%	33.3%	42.9%	43.2%	46.7%	44.1%
	変化なし	36.6%	30.3%	49.3%	38.6%	32.7%	34.4%	33.3%	33.3%	28.6%	27.0%	36.7%	30.4%
	減った	11.0%	6.1%	7.5%	8.4%	14.3%	15.6%	27.3%	18.4%	2.9%	2.7%	3.3%	2.9%
	大きく減った	2.4%	1.5%	3.0%	2.3%	2.0%	3.1%	15.2%	6.1%	2.9%	0.0%	3.3%	2.0%
H. 他の人と協力して物事を遂行する能力	大きく増えた	13.4%	19.7%	9.0%	14.0%	6.1%	9.4%	12.1%	8.8%	22.9%	18.9%	20.0%	20.6%
	増えた	45.1%	43.9%	35.8%	41.9%	55.1%	46.9%	27.3%	44.7%	57.1%	48.6%	56.7%	53.9%
	変化なし	35.4%	30.3%	47.8%	37.7%	26.5%	31.3%	33.3%	29.8%	14.3%	24.3%	20.0%	19.6%
	減った	4.9%	4.5%	7.5%	5.6%	12.2%	12.5%	21.2%	14.9%	2.9%	8.1%	0.0%	3.9%
	大きく減った	1.2%	1.5%	0.0%	0.9%	0.0%	0.0%	6.1%	1.8%	2.9%	0.0%	3.3%	2.0%
I. 異文化の人々と協力する能力	大きく増えた	4.9%	9.1%	4.5%	6.0%	6.1%	12.5%	9.1%	8.8%	2.9%	8.1%	0.0%	3.9%
	増えた	7.3%	37.9%	13.4%	18.6%	12.2%	28.1%	12.1%	16.7%	17.1%	43.2%	33.3%	31.4%
	変化なし	76.8%	47.0%	74.6%	67.0%	71.4%	59.4%	66.7%	66.7%	74.3%	43.2%	53.3%	56.9%
	減った	9.8%	6.1%	4.5%	7.0%	4.1%	0.0%	3.0%	2.6%	0.0%	5.4%	6.7%	3.9%
	大きく減った	1.2%	0.0%	3.0%	1.4%	6.1%	0.0%	9.1%	5.3%	5.7%	0.0%	6.7%	3.9%
J. 地域社会が直面する問題を理解する能力	大きく増えた	4.9%	9.1%	9.0%	7.4%	2.1%	12.5%	9.1%	7.1%	5.9%	5.4%	20.0%	9.9%
	増えた	31.7%	45.5%	44.8%	40.0%	36.2%	34.4%	39.4%	36.6%	38.2%	40.5%	50.0%	42.6%
	変化なし	57.3%	42.4%	43.3%	48.4%	57.4%	50.0%	42.4%	50.9%	52.9%	51.4%	23.3%	43.6%
	減った	3.7%	3.0%	1.5%	2.8%	4.3%	3.1%	3.0%	3.6%	2.9%	2.7%	3.3%	3.0%
	大きく減った	2.4%	0.0%	1.5%	1.4%	0.0%	0.0%	6.1%	1.8%	0.0%	0.0%	3.3%	1.0%
K. 国民が直面する問題を理解する能力	大きく増えた	12.2%	9.1%	10.4%	10.7%	8.2%	12.5%	12.1%	10.5%	2.9%	8.1%	10.0%	6.9%
	増えた	39.0%	50.0%	56.7%	47.9%	44.9%	40.6%	45.5%	43.9%	45.7%	48.6%	63.3%	52.0%
	変化なし	45.1%	36.4%	31.3%	38.1%	42.9%	43.8%	33.3%	40.4%	51.4%	40.5%	23.3%	39.2%
	減った	2.4%	4.5%	1.5%	2.8%	2.0%	3.1%	6.1%	3.5%	0.0%	2.7%	3.3%	2.0%
	大きく減った	1.2%	0.0%	0.0%	0.5%	2.0%	0.0%	3.0%	1.8%	0.0%	0.0%	0.0%	0.0%
L. 文章表現の能力	大きく増えた	11.0%	15.2%	16.4%	14.0%	18.4%	18.8%	12.1%	16.7%	22.9%	29.7%	20.0%	24.5%
	増えた	48.8%	56.1%	56.7%	53.5%	49.0%	68.8%	60.6%	57.9%	31.4%	59.5%	46.7%	46.1%
	変化なし	32.9%	22.7%	22.4%	26.5%	32.7%	12.5%	15.2%	21.9%	40.0%	8.1%	33.3%	26.5%
	減った	6.1%	6.1%	4.5%	5.6%	0.0%	0.0%	9.1%	2.6%	5.7%	2.7%	0.0%	2.9%
	大きく減った	1.2%	0.0%	0.0%	0.5%	0.0%	0.0%	3.0%	0.9%	0.0%	0.0%	0.0%	0.0%
M. 外国語の運用能力	大きく増えた	8.5%	16.7%	4.5%	9.8%	8.2%	40.6%	6.1%	16.7%	5.7%	21.6%	0.0%	9.8%
	増えた	41.5%	51.5%	32.8%	41.9%	24.5%	37.5%	24.2%	28.1%	22.9%	51.4%	23.3%	33.3%
	変化なし	31.7%	19.7%	41.8%	31.2%	46.9%	9.4%	39.4%	34.2%	54.3%	21.6%	53.3%	42.2%
	減った	12.2%	12.1%	20.9%	14.9%	14.3%	12.5%	21.2%	15.8%	11.4%	5.4%	20.0%	11.8%
	大きく減った	6.1%	0.0%	0.0%	2.3%	6.1%	0.0%	9.1%	5.3%	5.7%	0.0%	3.3%	2.9%
N. コミュニケーションの能力	大きく増えた	19.5%	16.7%	9.0%	15.3%	10.2%	12.5%	9.1%	10.5%	20.0%	24.3%	6.7%	17.6%
	増えた	39.0%	48.5%	35.8%	40.9%	38.8%	37.5%	15.2%	31.6%	42.9%	54.1%	53.3%	50.0%
	変化なし	30.5%	25.8%	46.3%	34.0%	30.6%	40.6%	51.5%	39.5%	25.7%	18.9%	33.3%	25.5%
	減った	9.8%	6.1%	6.0%	7.4%	18.4%	9.4%	12.1%	14.0%	5.7%	2.7%	3.3%	3.9%
	大きく減った	1.2%	3.0%	3.0%	2.3%	2.0%	0.0%	12.1%	4.4%	5.7%	0.0%	3.3%	2.9%
O. プレゼンテーションの能力	大きく増えた	24.4%	21.2%	11.9%	19.5%	16.3%	15.6%	9.1%	14.0%	20.0%	21.6%	13.3%	18.6%
	増えた	41.5%	39.4%	44.8%	41.9%	55.1%	53.1%	33.3%	48.2%	62.9%	62.2%	56.7%	60.8%
	変化なし	31.7%	33.3%	43.3%	35.8%	24.5%	28.1%	45.5%	31.6%	17.1%	16.2%	30.0%	20.6%
	減った	2.4%	4.5%	0.0%	2.3%	4.1%	3.1%	9.1%	5.3%	0.0%	0.0%	0.0%	0.0%
	大きく減った	0.0%	1.5%	0.0%	0.5%	0.0%	0.0%	3.0%	0.9%	0.0%	0.0%	0.0%	0.0%
P. 数理的な能力	大きく増えた	4.9%	1.5%	1.5%	2.8%	10.2%	0.0%	3.0%	5.3%	5.7%	0.0%	0.0%	2.0%
	増えた	24.7%	12.1%	7.5%	15.4%	18.4%	9.4%	12.1%	14.0%	37.1%	18.9%	16.7%	24.5%
	変化なし	53.1%	68.2%	71.6%	63.6%	53.1%	59.4%	57.6%	56.1%	54.3%	67.6%	60.0%	60.8%
	減った	13.6%	13.6%	16.4%	14.5%	18.4%	25.0%	21.2%	21.1%	0.0%	13.5%	20.0%	10.8%
	大きく減った	3.7%	4.5%	3.0%	3.7%	0.0%	6.3%	6.1%	3.5%	2.9%	0.0%	3.3%	2.0%
Q. コンピュータの操作能力	大きく増えた	30.5%	24.2%	31.3%	28.8%	46.9%	28.1%	27.3%	36.0%	20.0%	18.9%	30.0%	22.5%
	増えた	52.4%	48.5%	61.2%	54.0%	42.9%	46.9%	57.6%	48.2%	62.9%	62.2%	60.0%	61.8%
	変化なし	14.6%	24.2%	7.5%	15.3%	10.2%	18.8%	15.2%	14.0%	17.1%	16.2%	10.0%	14.7%
	減った	0.0%	3.0%	0.0%	0.9%	0.0%	6.3%	0.0%	1.8%	0.0%	2.7%	0.0%	1.0%
	大きく減った	2.4%	0.0%	0.0%	0.9%	0.0%	0.0%	0.0%	0.0%	0.0%	0.0%	0.0%	0.0%
R. 時間を効果的に利用する能力	大きく増えた	19.8%	13.6%	17.9%	17.3%	16.3%	12.5%	9.1%	13.2%	11.8%	29.7%	10.0%	17.8%
	増えた	45.7%	45.5%	38.8%	43.5%	49.0%	56.3%	45.5%	50.0%	64.7%	40.5%	46.7%	50.5%
	変化なし	28.4%	28.8%	32.8%	29.9%	28.6%	21.9%	24.2%	25.4%	17.6%	24.3%	30.0%	23.8%
	減った	6.2%	10.6%	9.0%	8.4%	4.1%	3.1%	15.2%	7.0%	5.9%	5.4%	10.0%	6.9%
	大きく減った	0.0%	1.5%	1.5%	0.9%	2.0%	6.3%	6.1%	4.4%	0.0%	0.0%	3.3%	1.0%
S. グローバルな問題の理解	大きく増えた	11.0%	16.9%	10.4%	12.6%	6.1%	21.9%	9.1%	11.4%				

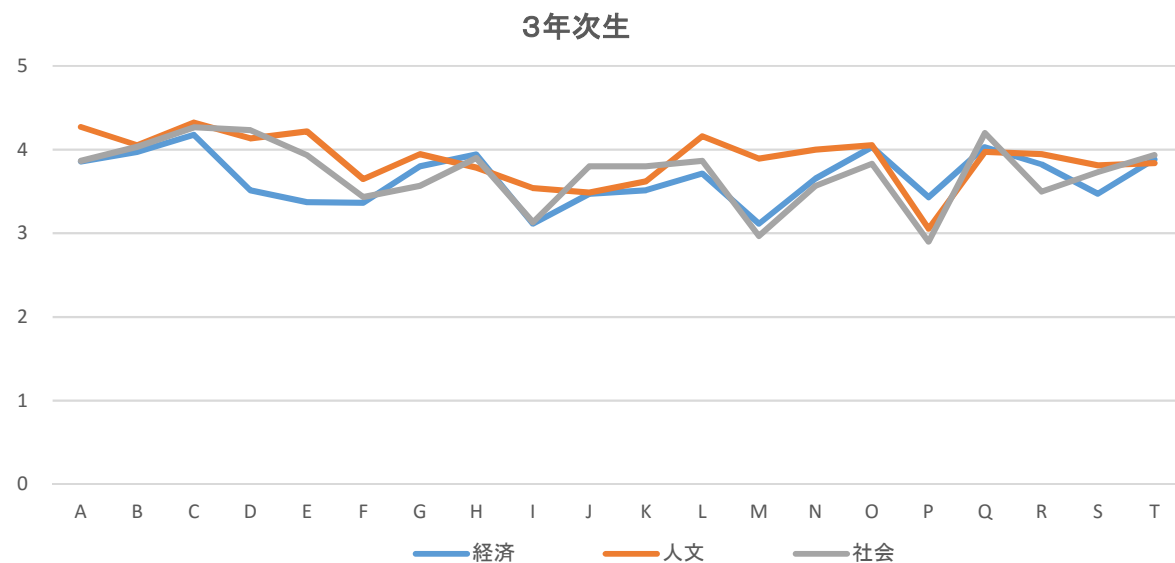
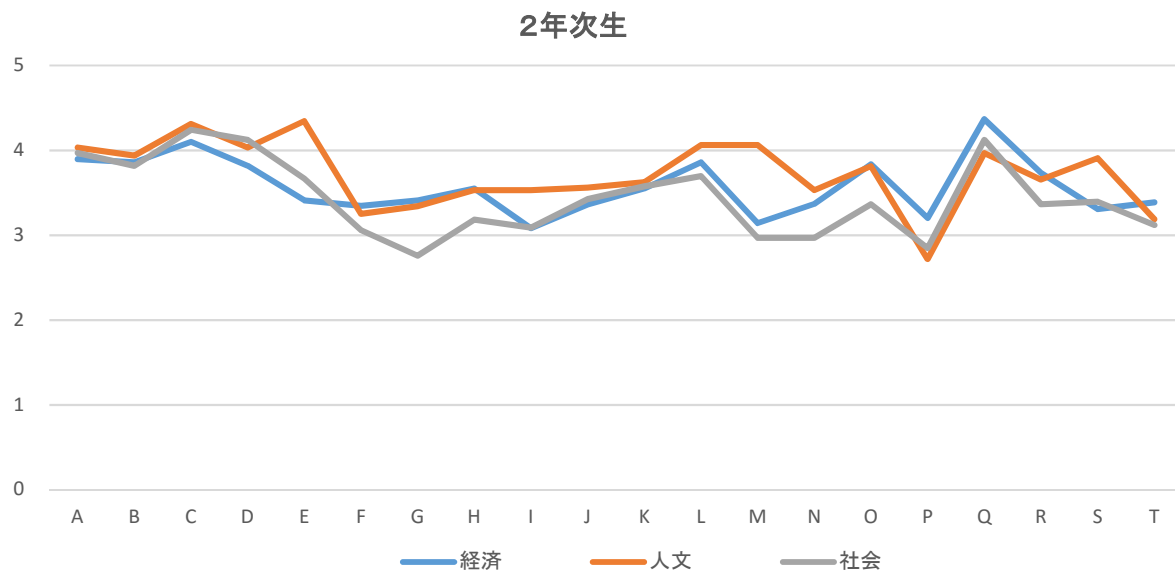
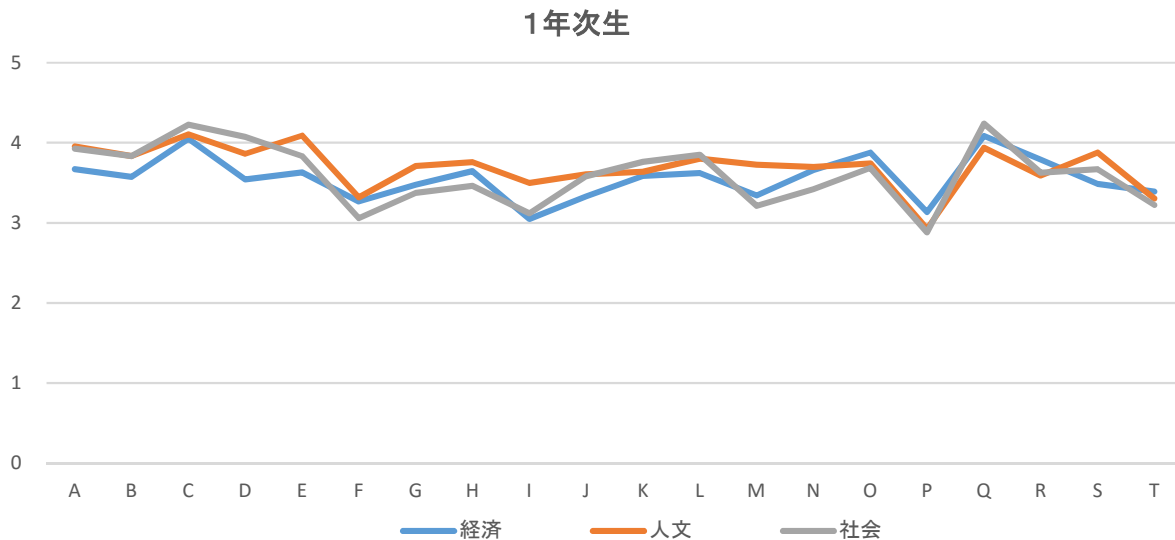
[7] 入学後の能力変化 1年次生、2年次生、3年次生比較

[7] 入学後の能力変化



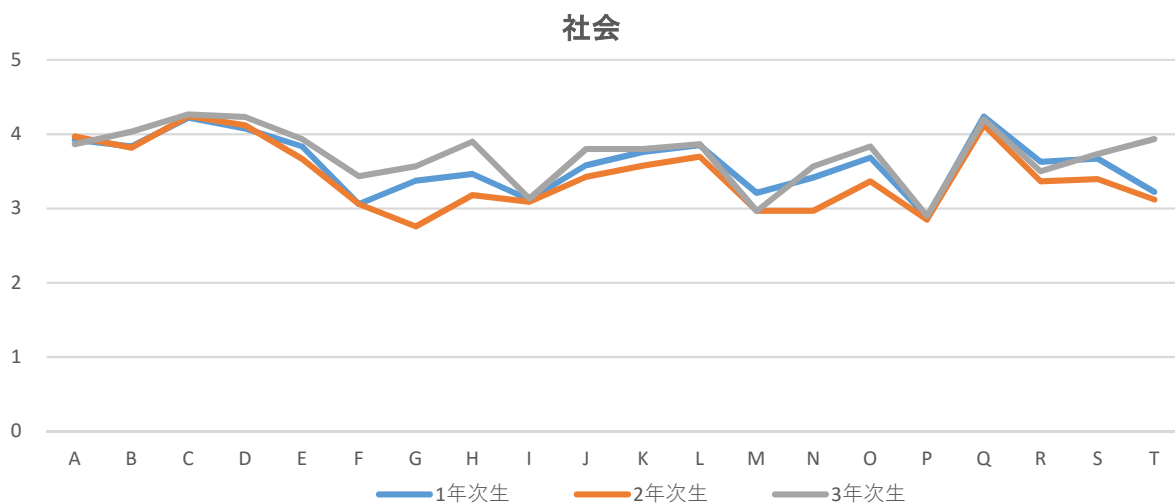
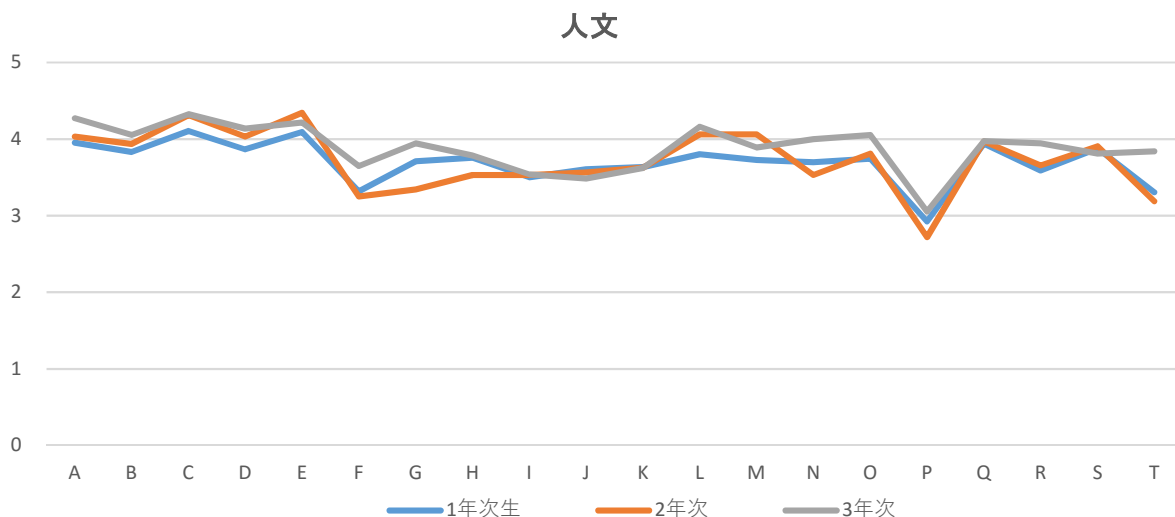
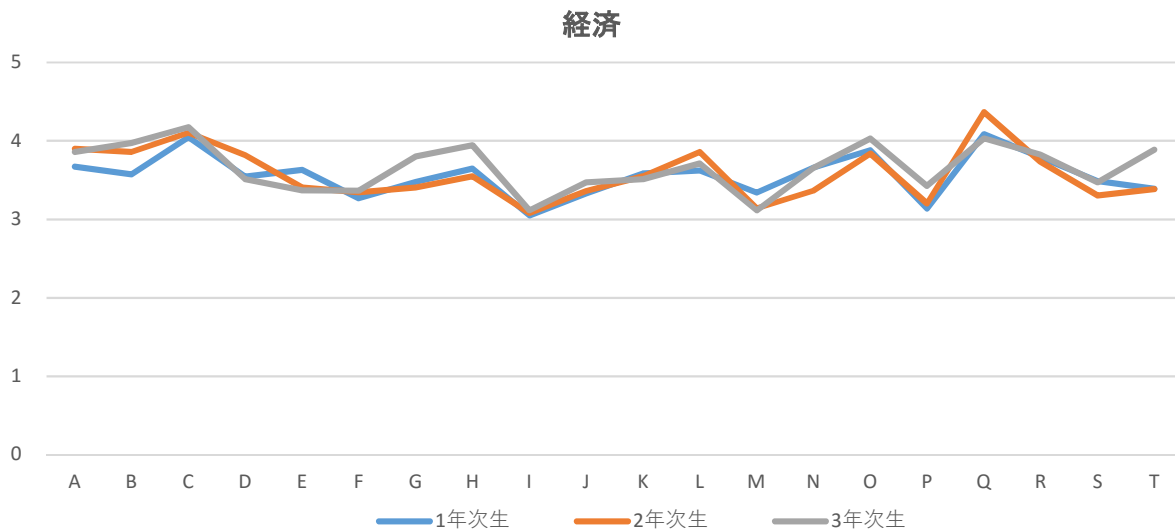
[7] 入学後の能力変化の平均値(学年・学部別)

平均値(1~5): 5 大きく増えた 4 増えた 3 変化なし 2 減った 1 大きく減った



[7] 入学後の能力変化の平均値(学部・学年別)

平均値(1~5): 5 大きく増えた 4 増えた 3 変化なし 2 減った 1 大きく減った



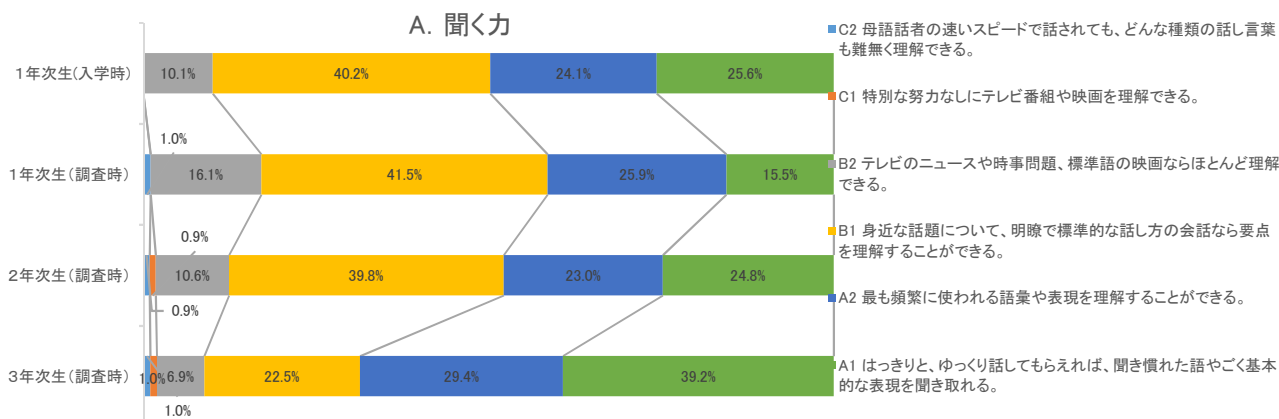
[8] あなたの英語能力を聞く力、読む力、会話力、表現力、書く力の5つの観点から自己評価した場合に、「①入学時」と「②現在」それぞれについて、到達していると思うレベルを、1つ答えてください。

(回答例) A.聞く力・・・「①入学時」について、A1～C2 から1つ選択 「②現在」について、A1～C2 から1つ選択

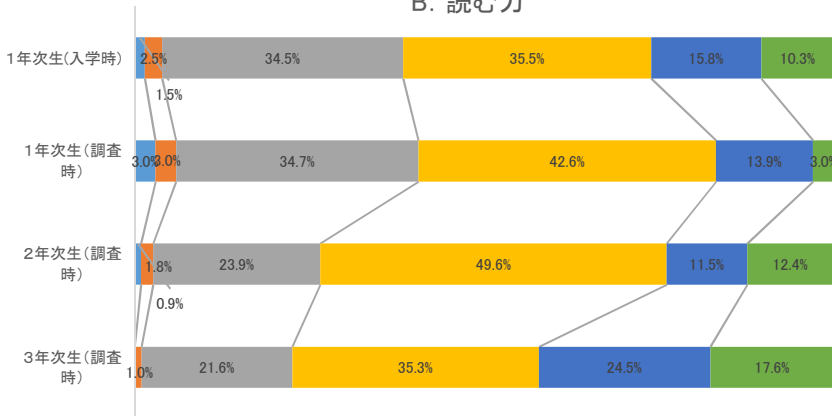
[8] 英語運用能力		1年次生(入学時)				1年次生(調査時)				2年次生(調査時)				3年次生(調査時)			
		経済	人文	社会	全学	経済	人文	社会	全学	経済	人文	社会	全学	経済	人文	社会	全学
A. 聞く力	C2	0.0%	0.0%	0.0%	0.0%	0.0%	1.7%	1.6%	1.0%	0.0%	0.0%	3.1%	0.9%	0.0%	2.7%	0.0%	1.0%
	C1	0.0%	0.0%	0.0%	0.0%	0.0%	0.0%	0.0%	0.0%	0.0%	3.1%	0.0%	0.9%	0.0%	2.7%	0.0%	1.0%
	B2	7.7%	15.3%	8.1%	10.1%	11.1%	23.7%	14.5%	16.1%	4.1%	31.3%	0.0%	10.6%	5.7%	10.8%	3.3%	6.9%
	B1	34.6%	39.0%	48.4%	40.2%	40.3%	45.8%	38.7%	41.5%	40.8%	37.5%	40.6%	39.8%	20.0%	27.0%	20.0%	22.5%
	A2	24.4%	23.7%	24.2%	24.1%	25.0%	23.7%	29.0%	25.9%	22.4%	12.5%	34.4%	23.0%	34.3%	18.9%	36.7%	29.4%
	A1	33.3%	22.0%	19.4%	25.6%	23.6%	5.1%	16.1%	15.5%	32.7%	15.6%	21.9%	24.8%	40.0%	37.8%	40.0%	39.2%
B. 読む力	C2	0.0%	1.6%	3.1%	1.5%	0.0%	4.8%	4.7%	3.0%	0.0%	0.0%	3.1%	0.9%	0.0%	0.0%	0.0%	0.0%
	C1	2.6%	1.6%	3.1%	2.5%	4.0%	1.6%	3.1%	3.0%	2.0%	0.0%	3.1%	1.8%	0.0%	2.7%	0.0%	1.0%
	B2	30.8%	32.8%	40.6%	34.5%	29.3%	42.9%	32.8%	34.7%	20.4%	40.6%	12.5%	23.9%	20.0%	27.0%	16.7%	21.6%
	B1	26.9%	41.0%	40.6%	35.5%	46.7%	31.7%	48.4%	42.6%	49.0%	40.6%	59.4%	49.6%	28.6%	32.4%	46.7%	35.3%
	A2	20.5%	16.4%	9.4%	15.8%	14.7%	19.0%	7.8%	13.9%	12.2%	12.5%	9.4%	11.5%	28.6%	18.9%	26.7%	24.5%
	A1	19.2%	6.6%	3.1%	10.3%	5.3%	0.0%	3.1%	3.0%	16.3%	6.3%	12.5%	12.4%	22.9%	18.9%	10.0%	17.6%
C. 会話力	C2	0.0%	0.0%	0.0%	0.0%	1.4%	3.3%	1.6%	2.1%	0.0%	0.0%	3.0%	0.9%	0.0%	0.0%	0.0%	0.0%
	C1	2.6%	0.0%	1.6%	1.5%	0.0%	0.0%	0.0%	0.0%	0.0%	3.1%	0.0%	0.9%	0.0%	0.0%	0.0%	0.0%
	B2	7.7%	9.8%	4.8%	7.5%	5.5%	13.1%	4.9%	7.7%	4.1%	15.6%	6.1%	7.9%	2.9%	5.4%	0.0%	2.9%
	B1	6.4%	13.1%	6.5%	8.5%	11.0%	18.0%	16.4%	14.9%	8.2%	15.6%	9.1%	10.5%	8.6%	18.9%	3.3%	10.8%
	A2 2	12.8%	21.3%	29.0%	20.4%	24.7%	26.2%	27.9%	26.2%	22.4%	31.3%	12.1%	21.9%	5.7%	10.8%	20.0%	11.8%
	A2 1	17.9%	19.7%	21.0%	19.4%	15.1%	14.8%	23.0%	17.4%	18.4%	21.9%	24.2%	21.1%	17.1%	16.2%	13.3%	15.7%
	A1 2	23.1%	13.1%	22.6%	19.9%	26.0%	13.1%	18.0%	19.5%	26.5%	6.3%	24.2%	20.2%	31.4%	21.6%	26.7%	26.5%
	A1 1	29.5%	23.0%	14.5%	22.9%	16.4%	11.5%	8.2%	12.3%	20.4%	6.3%	21.2%	16.7%	34.3%	27.0%	36.7%	32.4%
D. 表現力	C2	0.0%	3.3%	0.0%	1.0%	0.0%	4.8%	1.5%	2.0%	0.0%	0.0%	3.0%	0.9%	0.0%	0.0%	0.0%	0.0%
	C1	0.0%	0.0%	1.6%	0.5%	1.3%	3.2%	3.1%	2.5%	0.0%	3.1%	3.0%	1.8%	0.0%	2.7%	0.0%	1.0%
	B2	14.5%	18.0%	19.0%	17.0%	18.4%	32.3%	23.1%	24.1%	8.2%	21.9%	9.1%	12.3%	11.4%	8.1%	0.0%	6.9%
	B1	39.5%	52.5%	55.6%	48.5%	47.4%	37.1%	55.4%	46.8%	53.1%	56.3%	39.4%	50.0%	28.6%	43.2%	43.3%	38.2%
	A2	22.4%	14.8%	12.7%	17.0%	18.4%	16.1%	9.2%	14.8%	12.2%	12.5%	24.2%	15.8%	17.1%	18.9%	16.7%	17.6%
	A1	23.7%	11.5%	11.1%	16.0%	14.5%	6.5%	7.7%	9.9%	26.5%	6.3%	21.2%	19.3%	42.9%	27.0%	40.0%	36.3%
E. 書く力	C2	0.0%	0.0%	0.0%	0.0%	2.6%	3.2%	6.2%	3.9%	0.0%	3.1%	3.0%	1.8%	0.0%	2.7%	0.0%	1.0%
	C1	6.5%	8.1%	1.6%	5.5%	6.4%	4.8%	6.2%	5.9%	4.1%	6.3%	6.1%	5.3%	2.9%	10.8%	0.0%	4.9%
	B2	14.3%	17.7%	14.8%	15.5%	24.4%	30.6%	9.2%	21.5%	16.3%	21.9%	6.1%	14.9%	8.6%	8.1%	0.0%	5.9%
	B1	51.9%	35.5%	34.4%	41.5%	41.0%	32.3%	41.5%	38.5%	34.7%	31.3%	24.2%	30.7%	11.4%	24.3%	23.3%	19.6%
	A2	18.2%	19.4%	27.9%	21.5%	9.0%	22.6%	30.8%	20.0%	26.5%	28.1%	39.4%	30.7%	48.6%	24.3%	40.0%	37.3%
	A1	9.1%	19.4%	21.3%	16.0%	16.7%	6.5%	6.2%	10.2%	18.4%	9.4%	21.2%	16.7%	28.6%	29.7%	36.7%	31.4%

[8] 英語運用能力 1年次生、2年次生、3年次生比較

英語技能レベル ■ C2(高) → ■ A1(低)

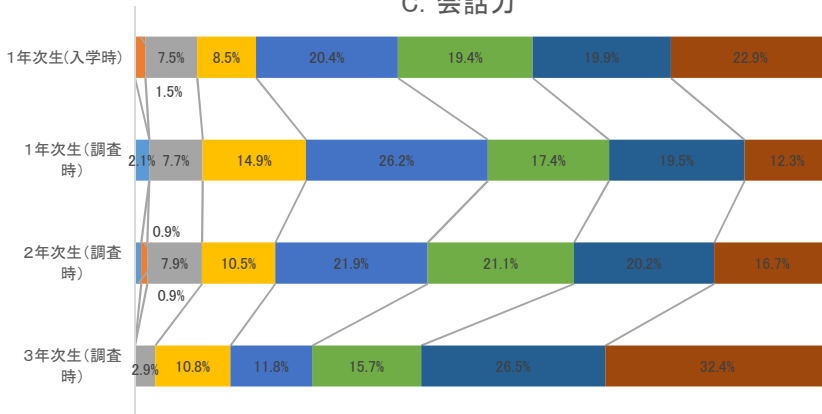


B. 読む力



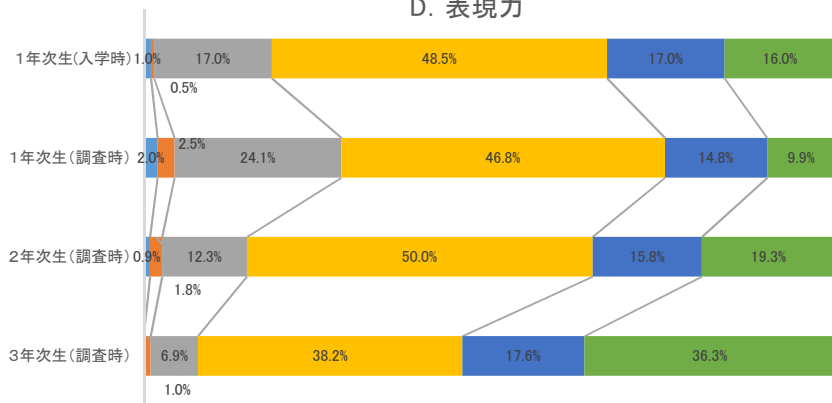
- C2 抽象的で複雑な文章など、あらゆる形式で書かれた言葉を容易に読むことができる。
- C1 複雑な文章を理解できる。自分の関連外の分野の専門的記事も理解できる。
- B2 現代の問題についての記事や報告が読める。現代文学の散文は読める。
- B1 日常語や、自分の知っている分野の文章なら理解できる。簡単に個人的な手紙を理解できる。
- A2 ごく短い簡単な文章や、簡単に短い個人的な手紙は理解できる。
- A1 掲示やポスター、カタログなどの中をよく知っている名前、単語、単純な文を理解できる。

C. 会話力



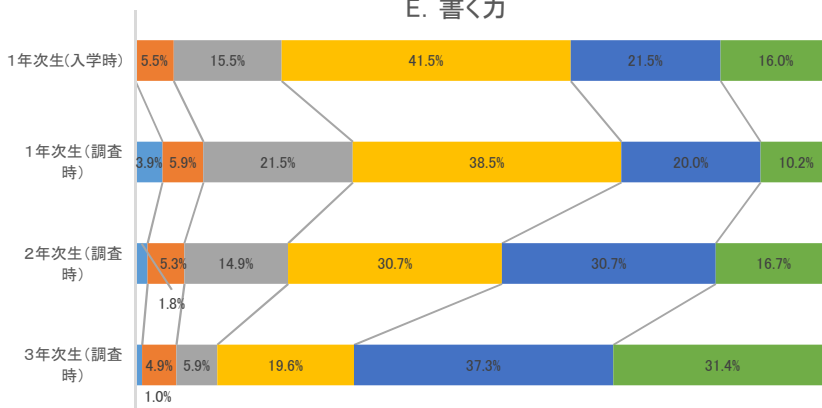
- C2 いかなる会話や議論でも努力しないで加わることができる。
- C1 社会上、目的・場面に合った言葉遣いができ、自分の考えや意見を正確に表現できる。
- B2 身近な話題の議論に積極的に参加し、自分の意見を説明できる。
- B1 日常生活に直接関係のあることや個人的な関心について、準備なしで会話ができる。
- A2.2 準備をすれば、日常的でなじみのある話題について、簡単な言葉を使ってまとまりのある会話ができる。
- A2.1 短い社交的なやり取りができる。ひとりで会話を続けにくい、相手の助け舟で、身近な話題について話し続けられる。
- A1.2 家族や身の回りのことについて、簡単な質問なら聞いたり答えたりできる。
- A1.1 決まった言い回しを使って自己紹介をしたり、相手の趣味を尋ねたりできる。

D. 表現力



- C2 論理的な会話で聞き手に重要点を把握させ、記憶にとどめさせることができる。
- C1 複雑な話題を、一定の観点を展開しながら、適切な結論でまとめ上げることができる。
- B2 興味関心のある話題について、明瞭で詳細な説明ができる。
- B1 簡単な方法で語句をつないで、自分の経験や出来事、夢や希望、目標を語るすることができる。
- A2 家族、周囲の人々、居住条件を簡単な言葉で説明できる。
- A1 住んでいるところ、また、知っている人たちについて、簡単な語句や文を使って表現できる。

E. 書く力



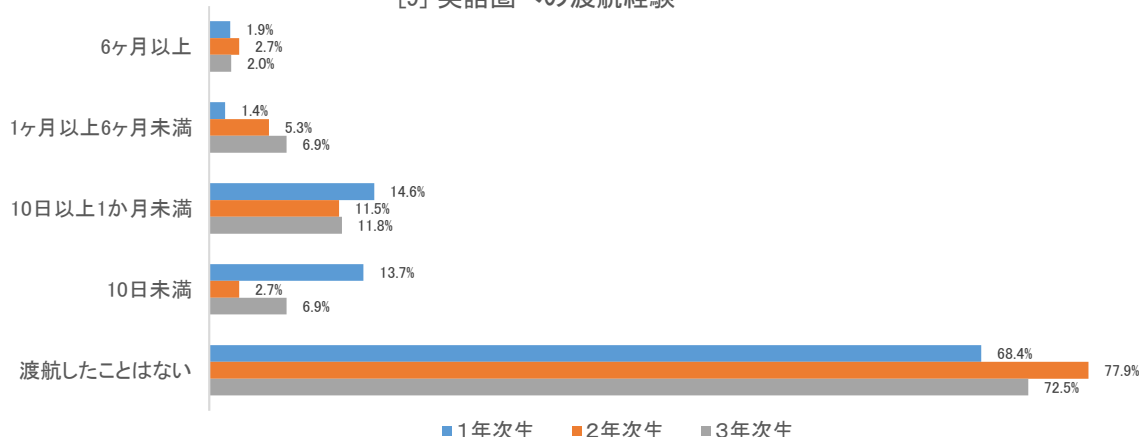
- C2 論理的に事情を説明し、複雑な内容の手紙、レポート、記事を書くことができる。
- C1 手紙やエッセイ、レポートで複雑な主題を扱うことができる。
- B2 興味関心のある話題について、明瞭で詳細な説明文を書くことができる。
- B1 身近で個人的に関心のある話題を書くことができる。個人的な手紙で経験や印象を書くことができる。
- A2 簡単に短いメモやメッセージ、短い個人的な手紙なら書くことができる。
- A1 お祝いのメッセージなど、短い簡単な葉書を書くことができる。

[9] アメリカ、カナダ、イギリス、オーストラリア、ニュージーランドやこれらの国以外(インド、シンガポール等)などへの渡航経験(期間)についてお伺いします。

英語でコミュニケーションをすることを目指した渡航経験があれば、その期間(複数回の経験がある場合は最長のもの)について1つ選んで回答してください。

[9] 英語圏への渡航経験	1年次生				2年次生				3年次生			
	経済	人文	社会	全学	経済	人文	社会	全学	経済	人文	社会	全学
6ヶ月以上	0.0%	4.5%	1.5%	1.9%	0.0%	9.4%	0.0%	2.7%	0.0%	5.4%	0.0%	2.0%
1ヶ月以上6ヶ月未満	0.0%	1.5%	3.0%	1.4%	4.1%	6.3%	6.3%	5.3%	8.6%	8.1%	3.3%	6.9%
10日以上1か月未満	13.9%	19.7%	10.4%	14.6%	8.2%	21.9%	6.3%	11.5%	11.4%	13.5%	10.0%	11.8%
10日未満	11.4%	13.6%	16.4%	13.7%	0.0%	9.4%	0.0%	2.7%	8.6%	2.7%	10.0%	6.9%
渡航したことはない	74.7%	60.6%	68.7%	68.4%	87.8%	53.1%	87.5%	77.9%	71.4%	70.3%	76.7%	72.5%

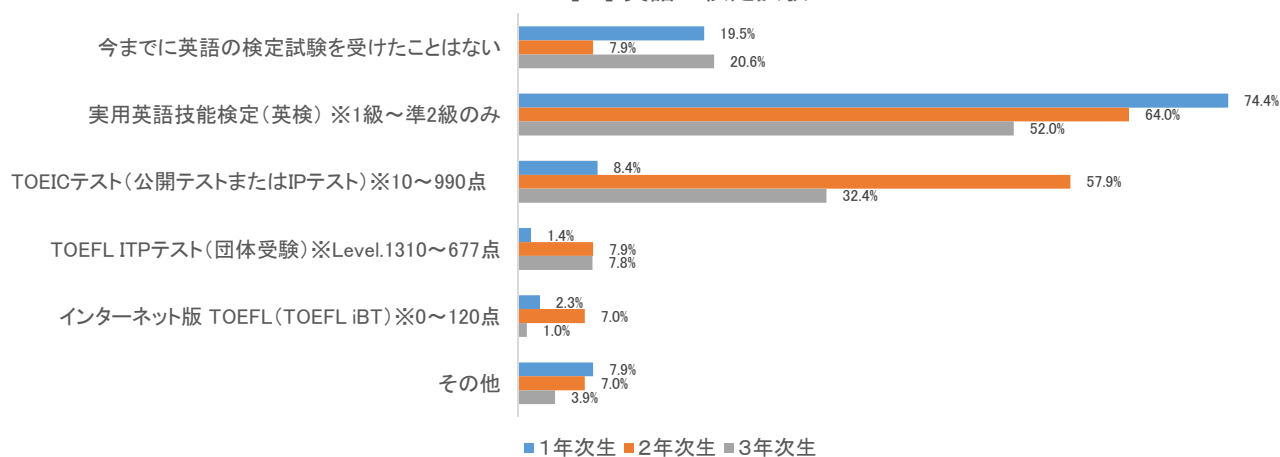
[9] 英語圏への渡航経験



あなたが、今までに受験したことのある英語の検定試験についておうかがいします。あてはまるものをすべて選んでください。(1年次生は[20]、2・3年次生は[17])

[20] 英語の検定試験	1年次生				2年次生				3年次生			
	経済	人文	社会	全学	経済	人文	社会	全学	経済	人文	社会	全学
今までに英語の検定試験を受けたことはない	8.4%	4.2%	7.0%	19.5%	14.3%	0.0%	6.1%	7.9%	25.7%	21.6%	13.3%	20.6%
実用英語技能検定(英検)※1級～準2級のみ	27.0%	24.2%	23.3%	74.4%	59.2%	75.0%	60.6%	64.0%	51.4%	59.5%	43.3%	52.0%
TOEICテスト(公開テストまたはIPテスト)※10～990点	3.3%	2.8%	2.3%	8.4%	59.2%	53.1%	60.6%	57.9%	31.4%	37.8%	26.7%	32.4%
TOEFL ITPテスト(団体受験)※Level.1310～677点	0.9%	0.0%	0.5%	1.4%	2.0%	9.4%	15.2%	7.9%	5.7%	10.8%	6.7%	7.8%
インターネット版 TOEFL(TOEFL iBT)※0～120点	0.9%	0.9%	0.5%	2.3%	4.1%	12.5%	6.1%	7.0%	0.0%	2.7%	0.0%	1.0%
その他	5.1%	1.9%	0.9%	7.9%	2.0%	18.8%	3.0%	7.0%	2.9%	8.1%	0.0%	3.9%

[20] 英語の検定試験

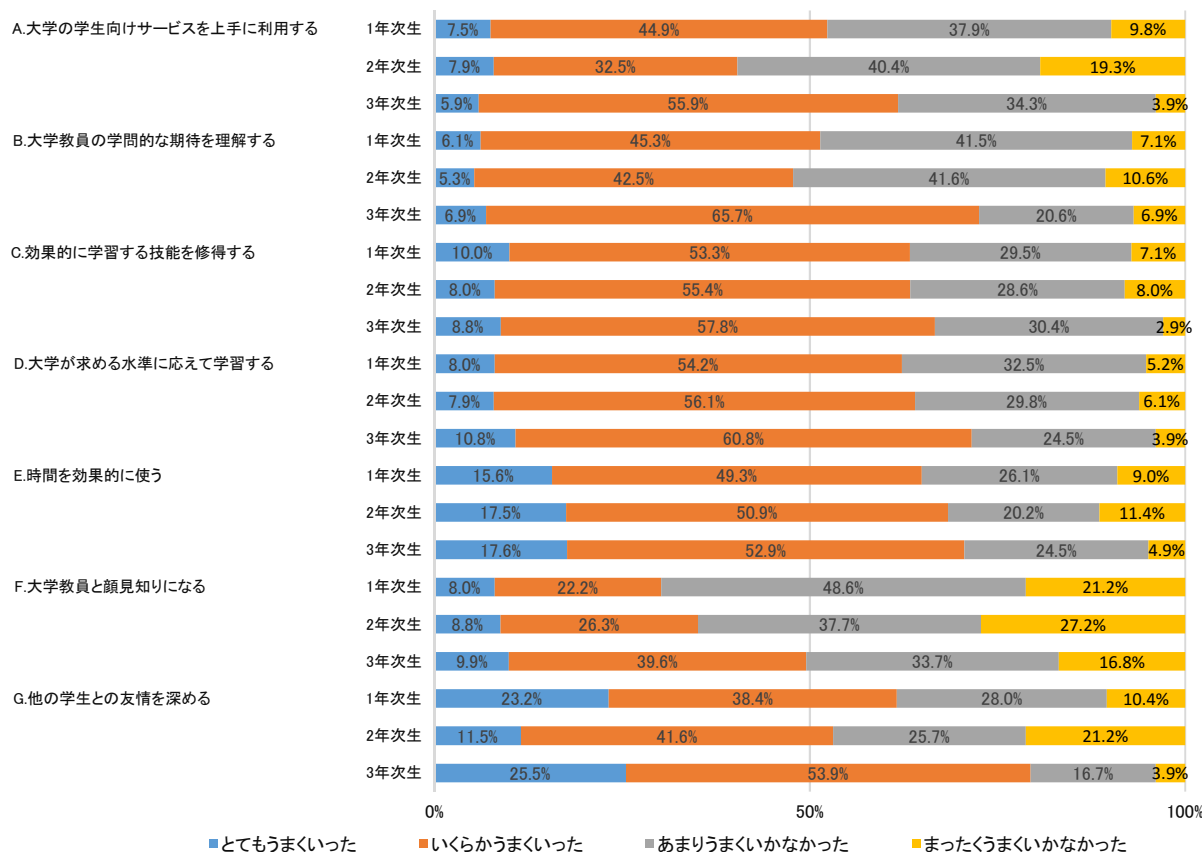


[10] 本学に入学してから、あなたにとって次のことがらはどれくらいまくいきましたか。

[10] 大学生活への適応		1年次生				2年次生				3年次生			
		経済	人文	社会	全学	経済	人文	社会	全学	経済	人文	社会	全学
A.大学の学生向けサービスを上手に利用する	とてもまくいった	8.5%	10.6%	3.0%	7.5%	10.2%	9.4%	3.0%	7.9%	5.7%	8.1%	3.3%	5.9%
	いらかうまくいった	36.6%	48.5%	51.5%	44.9%	34.7%	37.5%	24.2%	32.5%	51.4%	51.4%	66.7%	55.9%
	あまりうまくいかなかった	47.6%	33.3%	30.3%	37.9%	38.8%	37.5%	45.5%	40.4%	34.3%	40.5%	26.7%	34.3%
	まったくまくいかなかった	7.3%	7.6%	15.2%	9.8%	16.3%	15.6%	27.3%	19.3%	8.6%	0.0%	3.3%	3.9%
B.大学教員の学問的な期待を理解する	とてもまくいった	2.4%	10.9%	6.1%	6.1%	4.2%	6.3%	6.1%	5.3%	2.9%	8.1%	10.0%	6.9%
	いらかうまくいった	36.6%	46.9%	54.5%	45.3%	39.6%	50.0%	39.4%	42.5%	62.9%	62.2%	73.3%	65.7%
	あまりうまくいかなかった	52.4%	39.1%	30.3%	41.5%	47.9%	40.6%	33.3%	41.6%	22.9%	24.3%	13.3%	20.6%
	まったくまくいかなかった	8.5%	3.1%	9.1%	7.1%	8.3%	3.1%	21.2%	10.6%	11.4%	5.4%	3.3%	6.9%
C.効果的に学習する技能を修得する	とてもまくいった	6.2%	15.9%	9.1%	10.0%	10.4%	9.4%	3.1%	8.0%	11.4%	8.1%	6.7%	8.8%
	いらかうまくいった	54.3%	55.6%	50.0%	53.3%	52.1%	62.5%	53.1%	55.4%	54.3%	54.1%	66.7%	57.8%
	あまりうまくいかなかった	32.1%	23.8%	31.8%	29.5%	33.3%	21.9%	28.1%	28.6%	28.6%	37.8%	23.3%	30.4%
	まったくまくいかなかった	7.4%	4.8%	9.1%	7.1%	4.2%	6.3%	15.6%	8.0%	5.7%	0.0%	3.3%	2.9%
D.大学が求める水準に応じて学習する	とてもまくいった	6.1%	9.4%	9.1%	8.0%	10.2%	6.3%	6.1%	7.9%	14.3%	10.8%	6.7%	10.8%
	いらかうまくいった	51.2%	51.6%	60.6%	54.2%	49.0%	65.6%	57.6%	56.1%	54.3%	56.8%	73.3%	60.8%
	あまりうまくいかなかった	35.4%	35.9%	25.8%	32.5%	38.8%	21.9%	24.2%	29.8%	25.7%	29.7%	16.7%	24.5%
	まったくまくいかなかった	7.3%	3.1%	4.5%	5.2%	2.0%	6.3%	12.1%	6.1%	5.7%	2.7%	3.3%	3.9%
E.時間を効果的に使う	とてもまくいった	14.8%	10.9%	21.2%	15.6%	20.4%	12.5%	18.2%	17.5%	20.0%	21.6%	10.0%	17.6%
	いらかうまくいった	54.3%	54.7%	37.9%	49.3%	57.1%	56.3%	36.4%	50.9%	60.0%	45.9%	53.3%	52.9%
	あまりうまくいかなかった	25.9%	25.0%	27.3%	26.1%	18.4%	21.9%	21.2%	20.2%	14.3%	32.4%	26.7%	24.5%
	まったくまくいかなかった	4.9%	9.4%	13.6%	9.0%	4.1%	9.4%	24.2%	11.4%	5.7%	0.0%	10.0%	4.9%
F.大学教員と顔見知りになる	とてもまくいった	6.1%	14.1%	4.5%	8.0%	8.2%	9.4%	9.1%	8.8%	8.6%	13.9%	6.7%	9.9%
	いらかうまくいった	17.1%	21.9%	28.8%	22.2%	22.4%	46.9%	12.1%	26.3%	31.4%	44.4%	43.3%	39.6%
	あまりうまくいかなかった	51.2%	48.4%	45.5%	48.6%	36.7%	31.3%	45.5%	37.7%	42.9%	27.8%	30.0%	33.7%
	まったくまくいかなかった	25.6%	15.6%	21.2%	21.2%	32.7%	12.5%	33.3%	27.2%	17.1%	13.9%	20.0%	16.8%
G.他の学生との友情を深める	とてもまくいった	18.3%	36.5%	16.7%	23.2%	6.1%	18.8%	12.5%	11.5%	20.0%	29.7%	26.7%	25.5%
	いらかうまくいった	36.6%	33.3%	45.5%	38.4%	42.9%	50.0%	31.3%	41.6%	54.3%	56.8%	50.0%	53.9%
	あまりうまくいかなかった	30.5%	25.4%	27.3%	28.0%	34.7%	15.6%	21.9%	25.7%	20.0%	10.8%	20.0%	16.7%
	まったくまくいかなかった	14.6%	4.8%	10.6%	10.4%	16.3%	15.6%	34.4%	21.2%	5.7%	2.7%	3.3%	3.9%

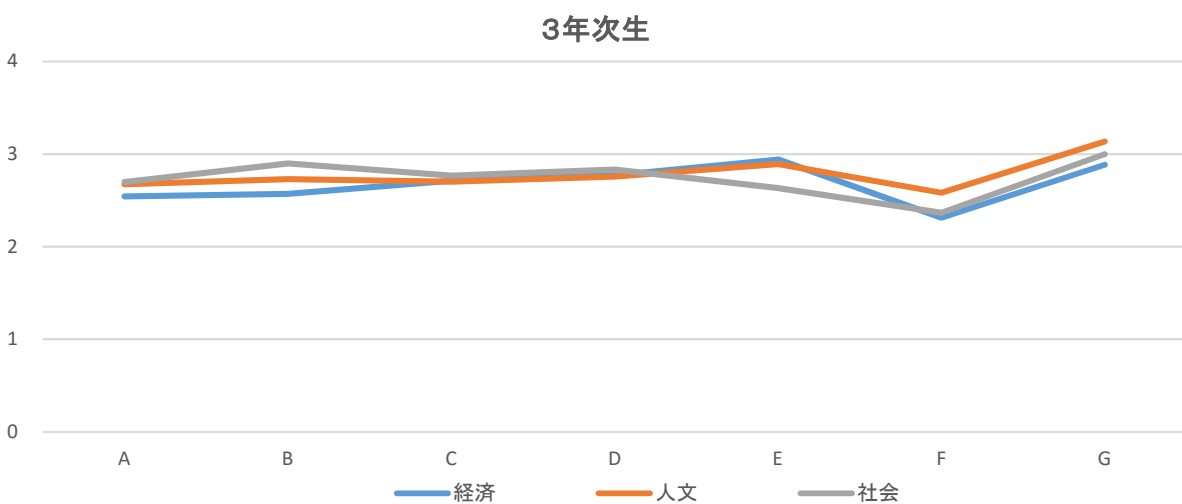
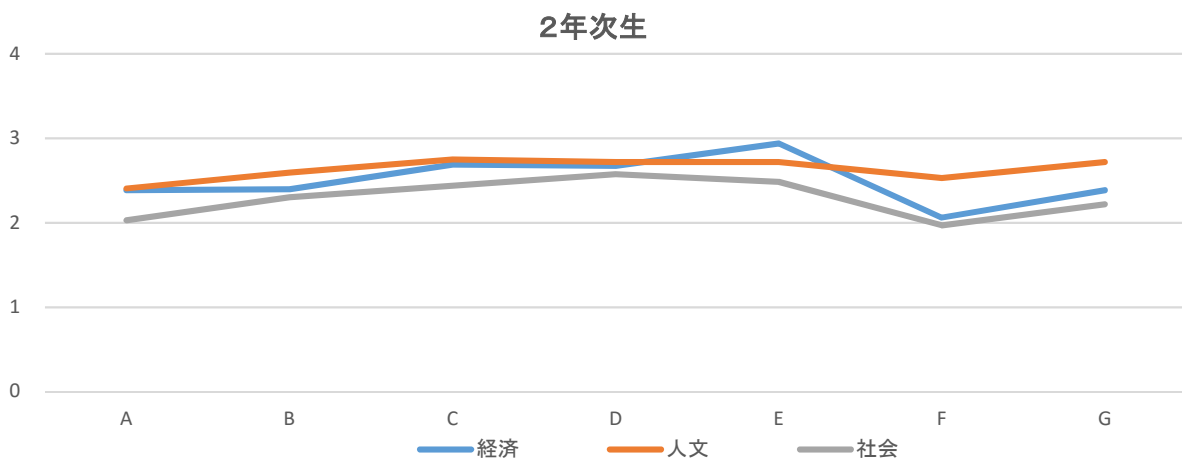
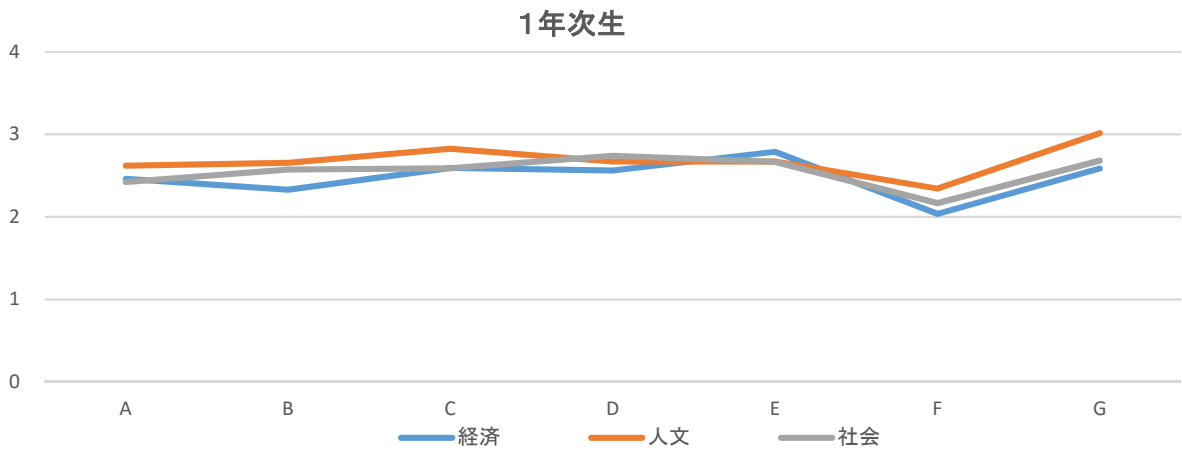
[10] 大学生活への適応 1年次生、2年次生、3年次生比較

[10] 大学生活への適応



[10] 大学生活への適応 平均値(学年・学部別)

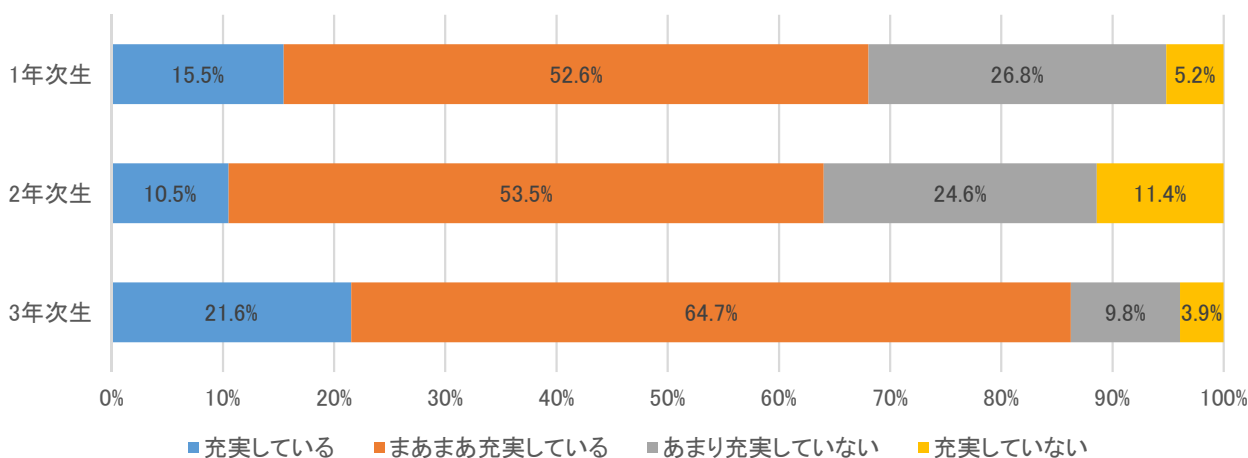
平均値(1~4): 4 とてもうまくいった 3 いくらかうまくいった 2 あまりうまくいかなかった 1 まったくうまくいかなかった



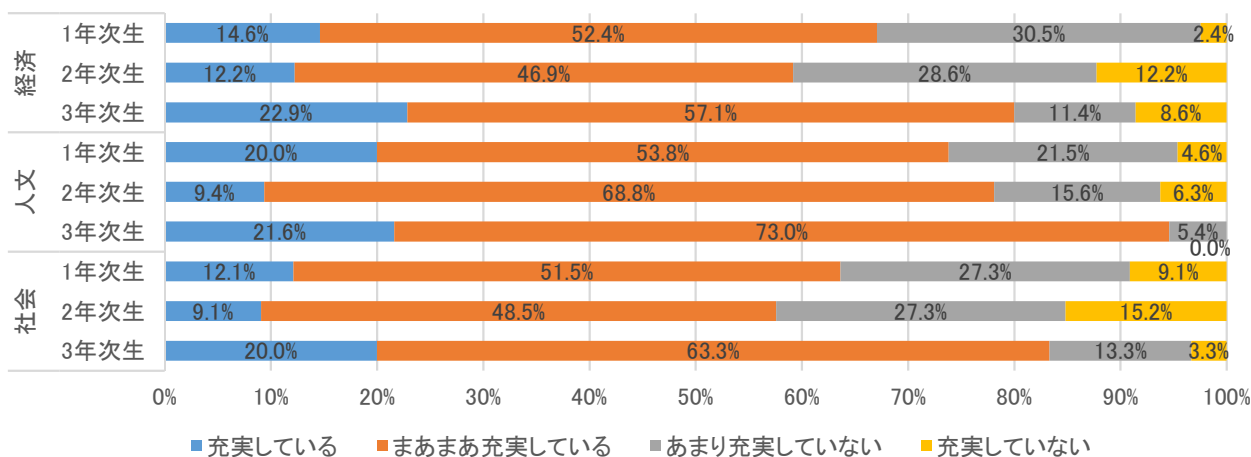
[11] あなたの学生生活は充実していますか。

[11] 学生生活の充実度	1年次生				2年次生				3年次生			
	経済	人文	社会	全学	経済	人文	社会	全学	経済	人文	社会	全学
充実している	14.6%	20.0%	12.1%	15.5%	12.2%	9.4%	9.1%	10.5%	22.9%	21.6%	20.0%	21.6%
まあまあ充実している	52.4%	53.8%	51.5%	52.6%	46.9%	68.8%	48.5%	53.5%	57.1%	73.0%	63.3%	64.7%
あまり充実していない	30.5%	21.5%	27.3%	26.8%	28.6%	15.6%	27.3%	24.6%	11.4%	5.4%	13.3%	9.8%
充実していない	2.4%	4.6%	9.1%	5.2%	12.2%	6.3%	15.2%	11.4%	8.6%	0.0%	3.3%	3.9%

[11]学生生活の充実度(全学)



[11]学生生活の充実度(学部・学年別)

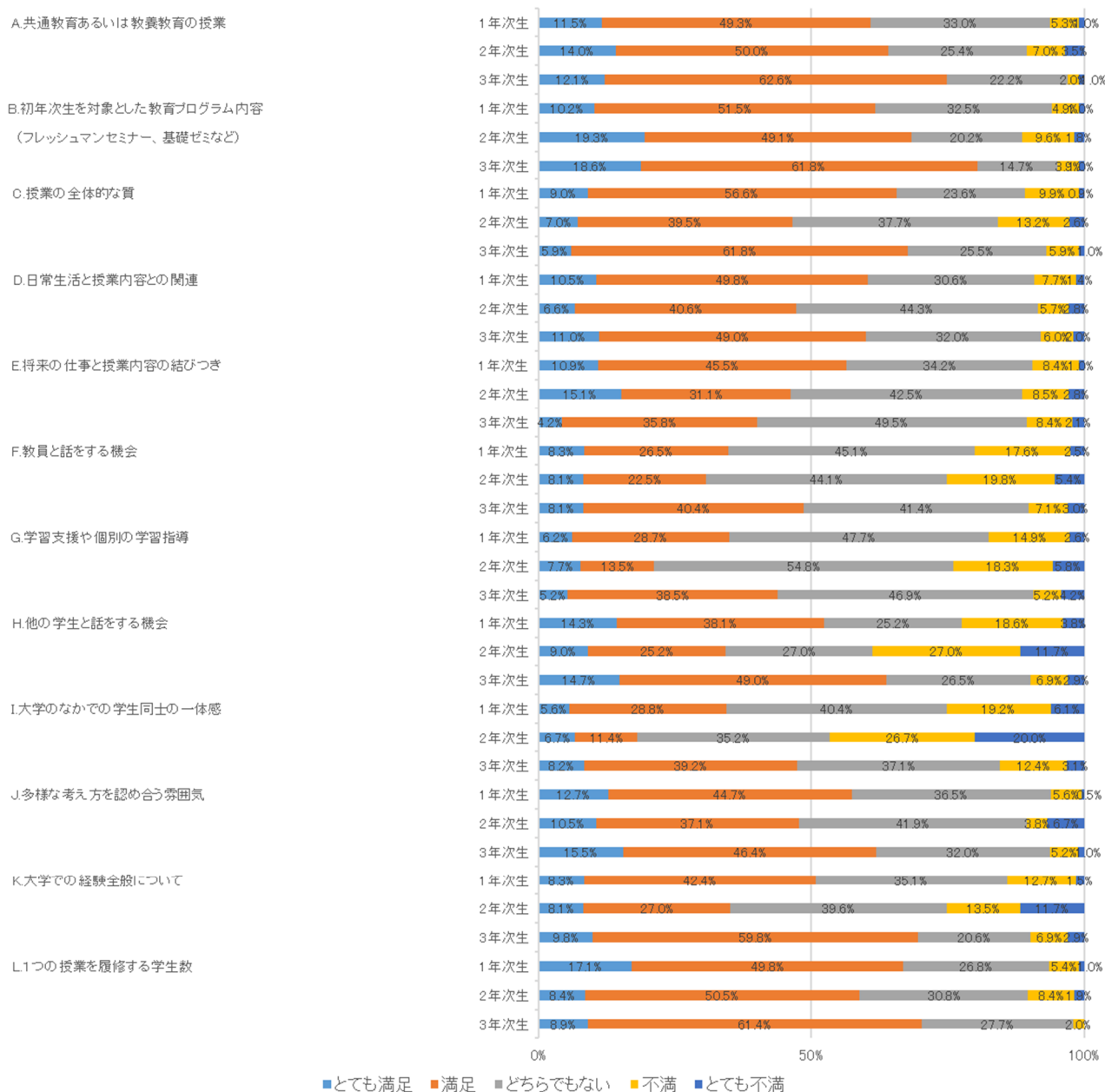


[12] あなたは、本学の教育内容・環境にどれくらい満足していますか。

[12] 大学教育への満足度	1年次生				2年次生				3年次生				
	経済	人文	社会	全学	経済	人文	社会	全学	経済	人文	社会	全学	
A. 共通教育あるいは教養教育の授業	とても満足	9.8%	15.6%	9.5%	11.5%	8.2%	18.8%	18.2%	14.0%	0.0%	16.7%	20.7%	12.1%
	満足	42.7%	51.6%	55.6%	49.3%	44.9%	62.5%	45.5%	50.0%	61.8%	61.1%	65.5%	62.6%
	どちらでもない	37.8%	29.7%	30.2%	33.0%	38.8%	12.5%	18.2%	25.4%	32.4%	22.2%	10.3%	22.2%
	不満	9.8%	3.1%	1.6%	5.3%	8.2%	3.1%	9.1%	7.0%	2.9%	0.0%	3.4%	2.0%
	とても不満	0.0%	0.0%	3.2%	1.0%	0.0%	3.1%	9.1%	3.5%	2.9%	0.0%	0.0%	1.0%
B. 初年次生を対象とした教育プログラム内容 (フレッシュマンセミナー、基礎ゼミなど)	とても満足	10.1%	7.9%	12.5%	10.2%	14.3%	31.3%	15.2%	19.3%	14.3%	16.2%	26.7%	18.6%
	満足	48.1%	52.4%	54.7%	51.5%	46.9%	50.0%	51.5%	49.1%	51.4%	73.0%	60.0%	61.8%
	どちらでもない	36.7%	31.7%	28.1%	32.5%	28.6%	12.5%	15.2%	20.2%	20.0%	10.8%	13.3%	14.7%
	不満	5.1%	7.9%	1.6%	4.9%	10.2%	6.3%	12.1%	9.6%	11.4%	0.0%	0.0%	3.9%
	とても不満	0.0%	0.0%	3.1%	1.0%	0.0%	0.0%	6.1%	1.8%	2.9%	0.0%	0.0%	1.0%
C. 授業の全体的な質	とても満足	6.2%	13.8%	7.6%	9.0%	4.1%	12.5%	6.1%	7.0%	2.9%	8.1%	6.7%	5.9%
	満足	54.3%	58.5%	57.6%	56.6%	30.6%	50.0%	42.4%	39.5%	54.3%	62.2%	70.0%	61.8%
	どちらでもない	25.9%	20.0%	24.2%	23.6%	53.1%	28.1%	24.2%	37.7%	34.3%	24.3%	16.7%	25.5%
	不満	13.6%	7.7%	7.6%	9.9%	12.2%	9.4%	18.2%	13.2%	8.6%	5.4%	3.3%	5.9%
	とても不満	0.0%	0.0%	3.0%	0.9%	0.0%	0.0%	9.1%	2.6%	0.0%	0.0%	3.3%	1.0%
D. 日常生活と授業内容との関連	とても満足	11.3%	11.1%	9.1%	10.5%	2.2%	10.7%	9.1%	6.6%	2.9%	11.1%	20.0%	11.0%
	満足	36.3%	61.9%	54.5%	49.8%	33.3%	46.4%	45.5%	40.6%	38.2%	52.8%	56.7%	49.0%
	どちらでもない	42.5%	20.6%	25.8%	30.6%	60.0%	42.9%	24.2%	44.3%	50.0%	30.6%	13.3%	32.0%
	不満	10.0%	6.3%	6.1%	7.7%	4.4%	0.0%	12.1%	5.7%	5.9%	5.6%	6.7%	6.0%
	とても不満	0.0%	0.0%	4.5%	1.4%	0.0%	0.0%	9.1%	2.8%	2.9%	0.0%	3.3%	2.0%
E. 将来の仕事と授業内容の結びつき	とても満足	11.7%	12.7%	8.1%	10.9%	14.9%	17.9%	12.9%	15.1%	2.9%	8.8%	0.0%	4.2%
	満足	50.6%	46.0%	38.7%	45.5%	36.2%	28.6%	25.8%	31.1%	40.0%	29.4%	38.5%	35.8%
	どちらでもない	26.0%	36.5%	41.9%	34.2%	44.7%	50.0%	32.3%	42.5%	48.6%	52.9%	46.2%	49.5%
	不満	11.7%	4.8%	8.1%	8.4%	4.3%	3.6%	19.4%	8.5%	5.7%	8.8%	11.5%	8.4%
	とても不満	0.0%	0.0%	3.2%	1.0%	0.0%	0.0%	9.7%	2.8%	2.9%	0.0%	3.8%	2.1%
F. 教員と話をする機会	とても満足	3.8%	14.1%	8.3%	8.3%	4.3%	9.7%	12.1%	8.1%	5.7%	11.4%	6.9%	8.1%
	満足	26.3%	25.0%	28.3%	26.5%	25.5%	32.3%	9.1%	22.5%	37.1%	45.7%	37.9%	40.4%
	どちらでもない	47.5%	48.4%	38.3%	45.1%	48.9%	41.9%	39.4%	44.1%	45.7%	37.1%	41.4%	41.4%
	不満	20.0%	12.5%	20.0%	17.6%	19.1%	16.1%	24.2%	19.8%	11.4%	2.9%	6.9%	7.1%
	とても不満	2.5%	0.0%	5.0%	2.5%	2.1%	0.0%	15.2%	5.4%	0.0%	2.9%	6.9%	3.0%
G. 学習支援や個別の学習指導	とても満足	5.5%	9.7%	3.3%	6.2%	2.3%	10.0%	13.3%	7.7%	5.7%	8.8%	0.0%	5.2%
	満足	24.7%	27.4%	35.0%	28.7%	11.4%	26.7%	3.3%	13.5%	45.7%	35.3%	33.3%	38.5%
	どちらでもない	45.2%	50.0%	48.3%	47.7%	68.2%	43.3%	46.7%	54.8%	34.3%	52.9%	55.6%	46.9%
	不満	21.9%	12.9%	8.3%	14.9%	15.9%	16.7%	23.3%	18.3%	11.4%	2.9%	0.0%	5.2%
	とても不満	2.7%	0.0%	5.0%	2.6%	2.3%	3.3%	13.3%	5.8%	2.9%	0.0%	11.1%	4.2%
H. 他の学生と話をする機会	とても満足	12.5%	21.9%	9.1%	14.3%	6.4%	12.9%	9.1%	9.0%	17.1%	16.2%	10.0%	14.7%
	満足	31.3%	39.1%	45.5%	38.1%	25.5%	38.7%	12.1%	25.2%	42.9%	59.5%	43.3%	49.0%
	どちらでもない	28.8%	25.0%	21.2%	25.2%	31.9%	22.6%	24.2%	27.0%	28.6%	18.9%	33.3%	26.5%
	不満	22.5%	12.5%	19.7%	18.6%	23.4%	25.8%	33.3%	27.0%	8.6%	5.4%	6.7%	6.9%
	とても不満	5.0%	1.6%	4.5%	3.8%	12.8%	0.0%	21.2%	11.7%	2.9%	0.0%	6.7%	2.9%
I. 大学のなかでの学生同士の一体感	とても満足	2.7%	8.2%	6.3%	5.6%	2.2%	14.8%	6.3%	6.7%	8.6%	8.6%	7.4%	8.2%
	満足	23.0%	39.3%	25.4%	28.8%	8.7%	18.5%	9.4%	11.4%	37.1%	45.7%	33.3%	39.2%
	どちらでもない	41.9%	34.4%	44.4%	40.4%	47.8%	29.6%	21.9%	35.2%	40.0%	34.3%	37.0%	37.1%
	不満	23.0%	14.8%	19.0%	19.2%	21.7%	29.6%	31.3%	26.7%	11.4%	8.6%	18.5%	12.4%
	とても不満	9.5%	3.3%	4.8%	6.1%	19.6%	7.4%	31.3%	20.0%	2.9%	2.9%	3.7%	3.1%
J. 多様な考え方を認め合う雰囲気	とても満足	6.7%	18.0%	14.8%	12.7%	6.7%	20.7%	6.5%	10.5%	9.1%	22.2%	14.3%	15.5%
	満足	36.0%	50.8%	49.2%	44.7%	26.7%	34.5%	54.8%	37.1%	33.3%	47.2%	60.7%	46.4%
	どちらでもない	52.0%	26.2%	27.9%	36.5%	55.6%	37.9%	25.8%	41.9%	45.5%	30.6%	17.9%	32.0%
	不満	5.3%	4.9%	6.6%	5.6%	4.4%	3.4%	3.2%	3.8%	12.1%	0.0%	3.6%	5.2%
	とても不満	0.0%	0.0%	1.6%	0.5%	6.7%	3.4%	9.7%	6.7%	0.0%	0.0%	3.6%	1.0%
K. 大学での経験全般について	とても満足	5.1%	12.7%	7.9%	8.3%	4.3%	15.6%	6.1%	8.1%	2.9%	18.9%	6.7%	9.8%
	満足	34.2%	54.0%	41.3%	42.4%	19.6%	31.3%	33.3%	27.0%	62.9%	56.8%	60.0%	59.8%
	どちらでもない	44.3%	20.6%	38.1%	35.1%	54.3%	28.1%	30.3%	39.6%	22.9%	18.9%	20.0%	20.6%
	不満	15.2%	12.7%	9.5%	12.7%	13.0%	15.6%	12.1%	13.5%	8.6%	5.4%	6.7%	6.9%
	とても不満	1.3%	0.0%	3.2%	1.5%	8.7%	9.4%	18.2%	11.7%	2.9%	0.0%	6.7%	2.9%
L. 1つの授業を履修する学生数	とても満足	15.6%	18.5%	17.5%	17.1%	2.3%	18.8%	6.5%	8.4%	5.7%	10.8%	10.3%	8.9%
	満足	46.8%	50.8%	52.4%	49.8%	47.7%	43.8%	61.3%	50.5%	57.1%	56.8%	72.4%	61.4%
	どちらでもない	28.6%	27.7%	23.8%	26.8%	47.7%	28.1%	9.7%	30.8%	31.4%	32.4%	17.2%	27.7%
	不満	6.5%	3.1%	6.3%	5.4%	2.3%	9.4%	16.1%	8.4%	5.7%	0.0%	0.0%	2.0%
	とても不満	2.6%	0.0%	0.0%	1.0%	0.0%	0.0%	6.5%	1.9%	0.0%	0.0%	0.0%	0.0%

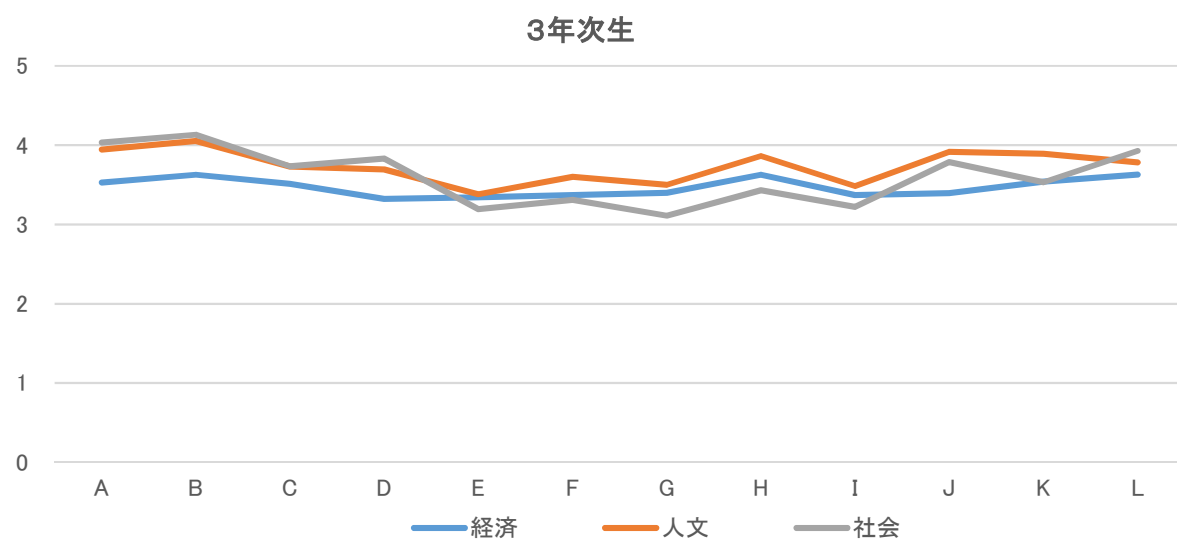
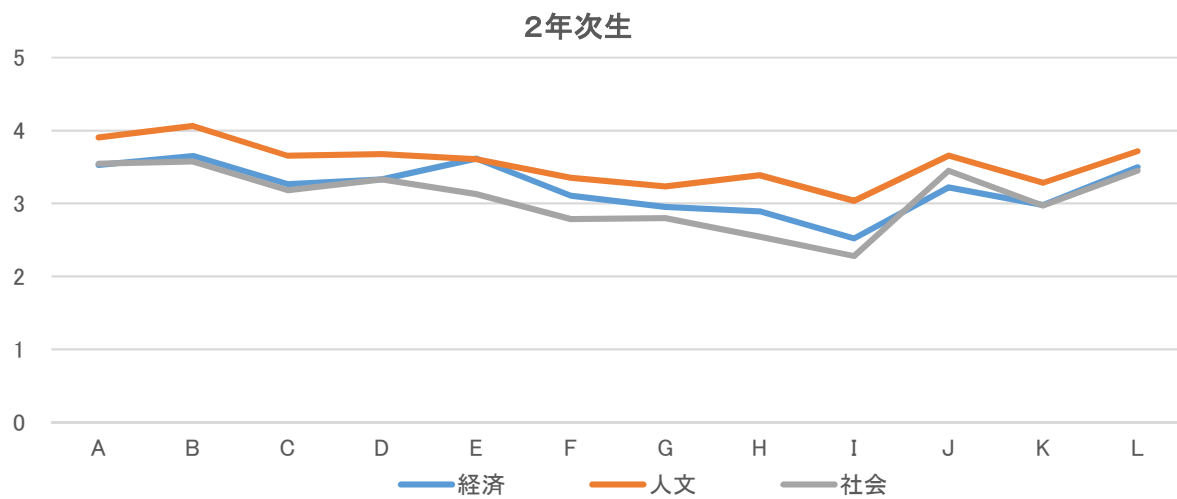
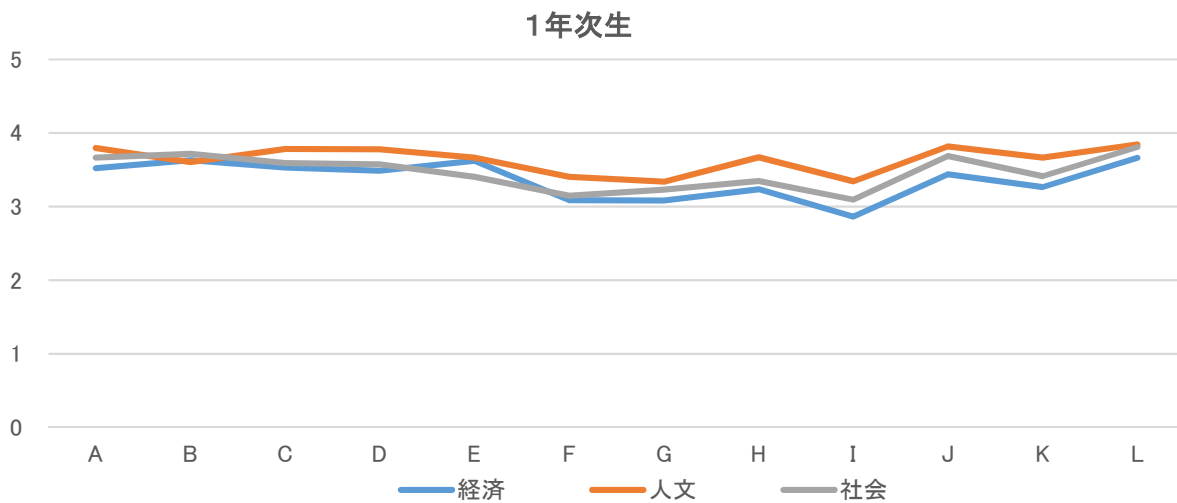
[12] 大学教育への満足度 1年次生、2年次生、3年次生比較

[12] 大学の設備・支援制度への満足度



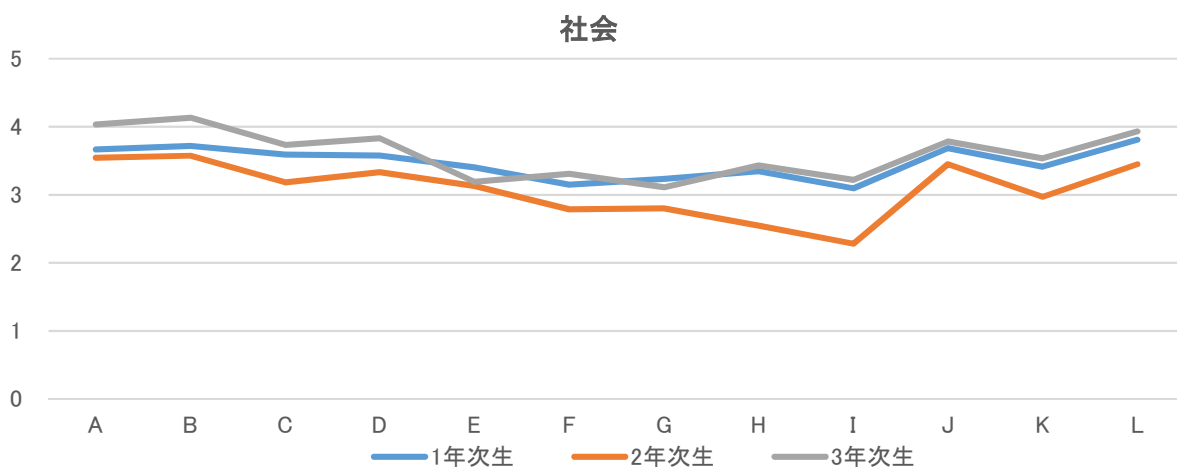
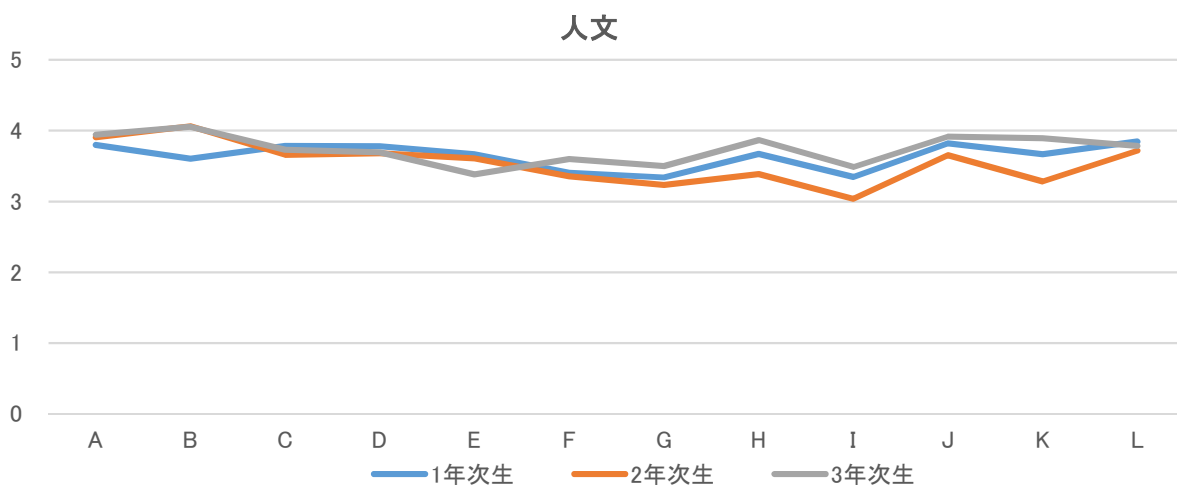
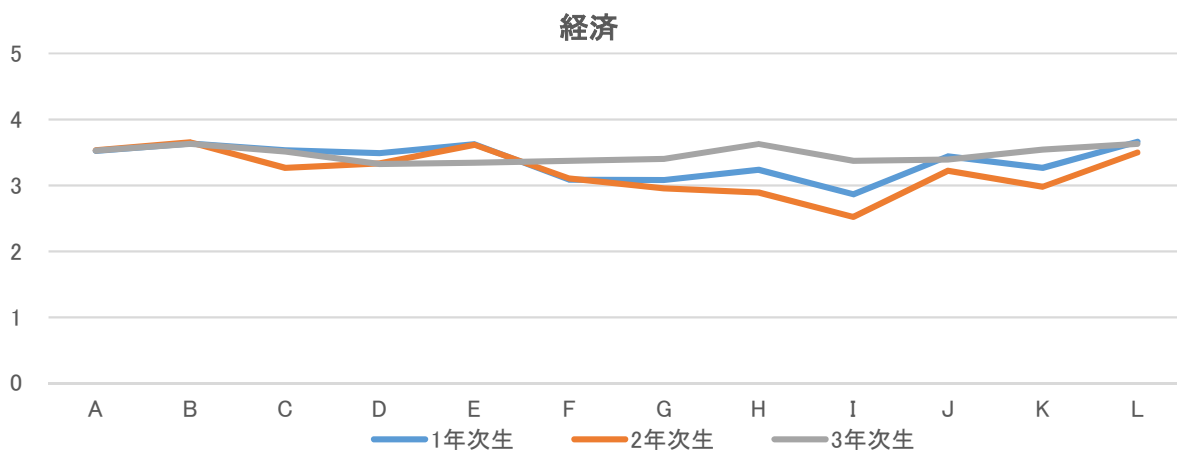
[12] 大学教育への満足度の平均値(学年・学部別)

平均値(1~5): 5 とても満足 4 満足 3 どちらでもない 2 不満 1 とても不満



[12] 大学教育への満足度の平均値(学部・学年別)

平均値(1~5): 5とても満足 4満足 3どちらでもない 2不満 1とても不満

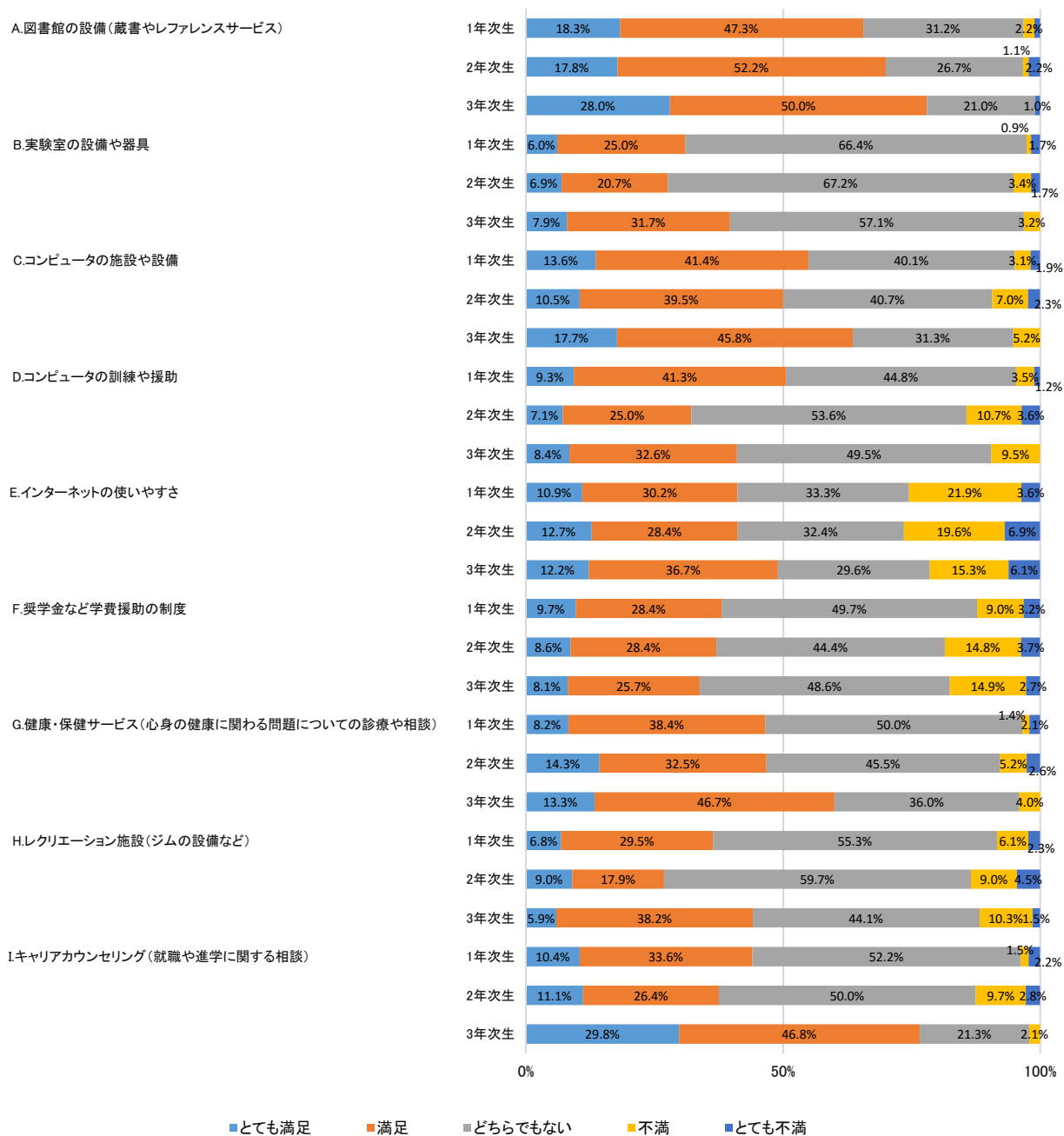


[13] あなたは、本学の設備や学生支援制度にどの程度満足していますか。

[13] 大学の設備・支援制度への満足度	1年次生				2年次生				3年次生				
	経済	人文	社会	全学	経済	人文	社会	全学	経済	人文	社会	全学	
A.図書館の設備（蔵書やレファレンスサービス）	とても満足	7.6%	28.6%	19.3%	18.3%	15.8%	18.5%	20.0%	17.8%	9.1%	37.8%	36.7%	28.0%
	満足	47.0%	44.4%	50.9%	47.3%	42.1%	70.4%	48.0%	52.2%	48.5%	54.1%	46.7%	50.0%
	どちらでもない	40.9%	25.4%	26.3%	31.2%	39.5%	11.1%	24.0%	26.7%	42.4%	8.1%	13.3%	21.0%
	不満	4.5%	0.0%	1.8%	2.2%	2.6%	0.0%	0.0%	1.1%	0.0%	0.0%	0.0%	0.0%
	とても不満	0.0%	1.6%	1.8%	1.1%	0.0%	0.0%	8.0%	2.2%	0.0%	0.0%	3.3%	1.0%
B.実験室の設備や器具	とても満足	2.1%	5.7%	11.8%	6.0%	3.6%	0.0%	16.7%	6.9%	0.0%	9.1%	16.7%	7.9%
	満足	23.4%	34.3%	17.6%	25.0%	21.4%	33.3%	11.1%	20.7%	39.1%	22.7%	33.3%	31.7%
	どちらでもない	72.3%	57.1%	67.6%	66.4%	67.9%	66.7%	66.7%	67.2%	56.5%	68.2%	44.4%	57.1%
	不満	2.1%	0.0%	0.0%	0.9%	7.1%	0.0%	0.0%	3.4%	4.3%	0.0%	5.6%	3.2%
	とても不満	0.0%	2.9%	2.9%	1.7%	0.0%	0.0%	5.6%	1.7%	0.0%	0.0%	0.0%	0.0%
C.コンピュータの施設や設備	とても満足	11.8%	9.6%	21.4%	13.6%	10.0%	4.5%	16.7%	10.5%	5.9%	25.7%	22.2%	17.7%
	満足	35.3%	50.0%	40.5%	41.4%	35.0%	54.5%	33.3%	39.5%	52.9%	34.3%	51.9%	45.8%
	どちらでもない	47.1%	34.6%	35.7%	40.1%	47.5%	27.3%	41.7%	40.7%	35.3%	34.3%	22.2%	31.3%
	不満	4.4%	3.8%	0.0%	3.1%	7.5%	9.1%	4.2%	7.0%	5.9%	5.7%	3.7%	5.2%
	とても不満	1.5%	1.9%	2.4%	1.9%	0.0%	4.5%	4.2%	2.3%	0.0%	0.0%	0.0%	0.0%
D.コンピュータの訓練や援助	とても満足	7.4%	7.8%	13.2%	9.3%	8.3%	0.0%	11.5%	7.1%	0.0%	15.2%	10.7%	8.4%
	満足	39.7%	45.1%	39.6%	41.3%	19.4%	45.5%	15.4%	25.0%	41.2%	18.2%	39.3%	32.6%
	どちらでもない	50.0%	41.2%	41.5%	44.8%	61.1%	40.9%	53.8%	53.6%	47.1%	66.7%	32.1%	49.5%
	不満	2.9%	3.9%	3.8%	3.5%	8.3%	9.1%	15.4%	10.7%	11.8%	0.0%	17.9%	9.5%
	とても不満	0.0%	2.0%	1.9%	1.2%	2.8%	4.5%	3.8%	3.6%	0.0%	0.0%	0.0%	0.0%
E.インターネットの使いやすさ	とても満足	12.0%	5.1%	15.5%	10.9%	14.3%	13.3%	10.0%	12.7%	5.9%	17.6%	13.3%	12.2%
	満足	22.7%	33.9%	36.2%	30.2%	26.2%	33.3%	26.7%	28.4%	47.1%	29.4%	33.3%	36.7%
	どちらでもない	38.7%	32.2%	27.6%	33.3%	40.5%	23.3%	30.0%	32.4%	35.3%	29.4%	23.3%	29.6%
	不満	22.7%	23.7%	19.0%	21.9%	16.7%	23.3%	20.0%	19.6%	11.8%	17.6%	16.7%	15.3%
	とても不満	4.0%	5.1%	1.7%	3.6%	2.4%	6.7%	13.3%	6.9%	0.0%	5.9%	13.3%	6.1%
F.奨学金など学費援助の制度	とても満足	9.5%	8.7%	10.9%	9.7%	8.1%	9.5%	8.7%	8.6%	10.3%	7.4%	5.6%	8.1%
	満足	25.4%	32.6%	28.3%	28.4%	27.0%	38.1%	21.7%	28.4%	24.1%	33.3%	16.7%	25.7%
	どちらでもない	58.7%	43.5%	43.5%	49.7%	54.1%	23.8%	47.8%	44.4%	51.7%	48.1%	44.4%	48.6%
	不満	4.8%	13.0%	10.9%	9.0%	10.8%	19.0%	17.4%	14.8%	13.8%	7.4%	27.8%	14.9%
	とても不満	1.6%	2.2%	6.5%	3.2%	0.0%	9.5%	4.3%	3.7%	0.0%	3.7%	5.6%	2.7%
G.健康・保健サービス (心身の健康に関わる問題についての診療や相談)	とても満足	3.6%	12.2%	9.8%	8.2%	15.2%	15.0%	12.5%	14.3%	6.9%	20.0%	14.3%	13.3%
	満足	33.9%	42.9%	39.0%	38.4%	27.3%	45.0%	29.2%	32.5%	48.3%	36.0%	57.1%	46.7%
	どちらでもない	58.9%	40.8%	48.8%	50.0%	54.5%	30.0%	45.8%	45.5%	37.9%	40.0%	28.6%	36.0%
	不満	1.8%	2.0%	0.0%	1.4%	3.0%	5.0%	8.3%	5.2%	6.9%	4.0%	0.0%	4.0%
	とても不満	1.8%	2.0%	2.4%	2.1%	0.0%	5.0%	4.2%	2.6%	0.0%	0.0%	0.0%	0.0%
H.レクリエーション施設（ジムの設備など）	とても満足	0.0%	9.5%	13.2%	6.8%	6.5%	6.3%	15.0%	9.0%	3.8%	7.7%	6.3%	5.9%
	満足	26.9%	31.0%	31.6%	29.5%	9.7%	37.5%	15.0%	17.9%	46.2%	38.5%	25.0%	38.2%
	どちらでもない	69.2%	47.6%	44.7%	55.3%	71.0%	50.0%	50.0%	59.7%	46.2%	38.5%	50.0%	44.1%
	不満	3.8%	7.1%	7.9%	6.1%	12.9%	6.3%	5.0%	9.0%	3.8%	15.4%	12.5%	10.3%
	とても不満	0.0%	4.8%	2.6%	2.3%	0.0%	0.0%	15.0%	4.5%	0.0%	0.0%	6.3%	1.5%
I.キャリアカウンセリング（就職や進学に関する相談）	とても満足	7.5%	11.1%	13.9%	10.4%	3.0%	16.7%	19.0%	11.1%	28.1%	25.0%	36.7%	29.8%
	満足	34.0%	40.0%	25.0%	33.6%	27.3%	38.9%	14.3%	26.4%	40.6%	46.9%	53.3%	46.8%
	どちらでもない	56.6%	44.4%	55.6%	52.2%	63.6%	27.8%	47.6%	50.0%	31.3%	21.9%	10.0%	21.3%
	不満	0.0%	2.2%	2.8%	1.5%	6.1%	11.1%	14.3%	9.7%	0.0%	6.3%	0.0%	2.1%
	とても不満	1.9%	2.2%	2.8%	2.2%	0.0%	5.6%	4.8%	2.8%	0.0%	0.0%	0.0%	0.0%

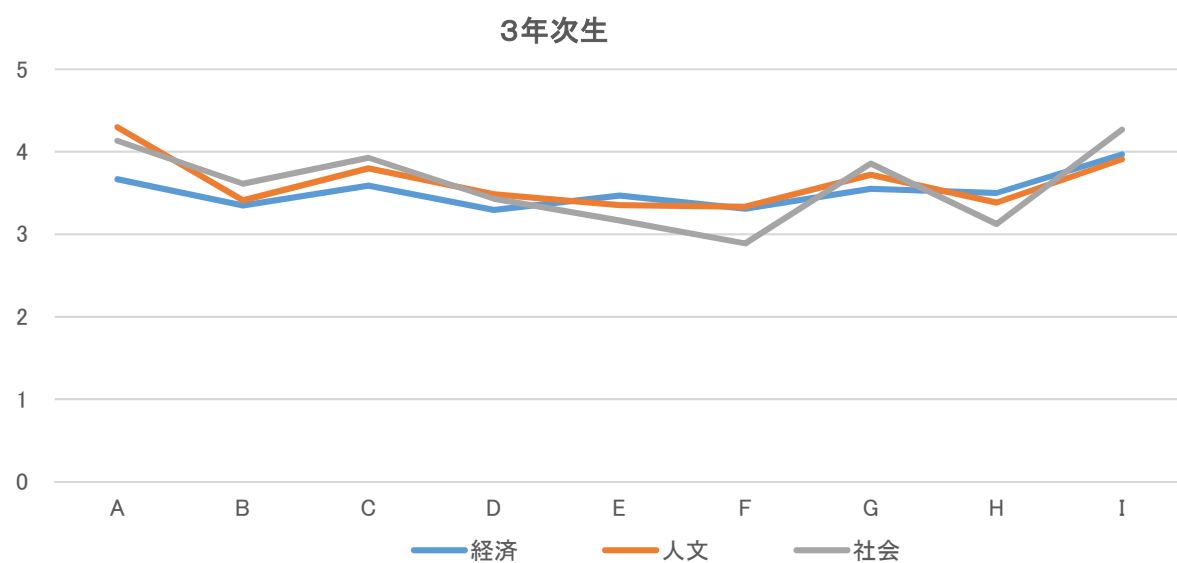
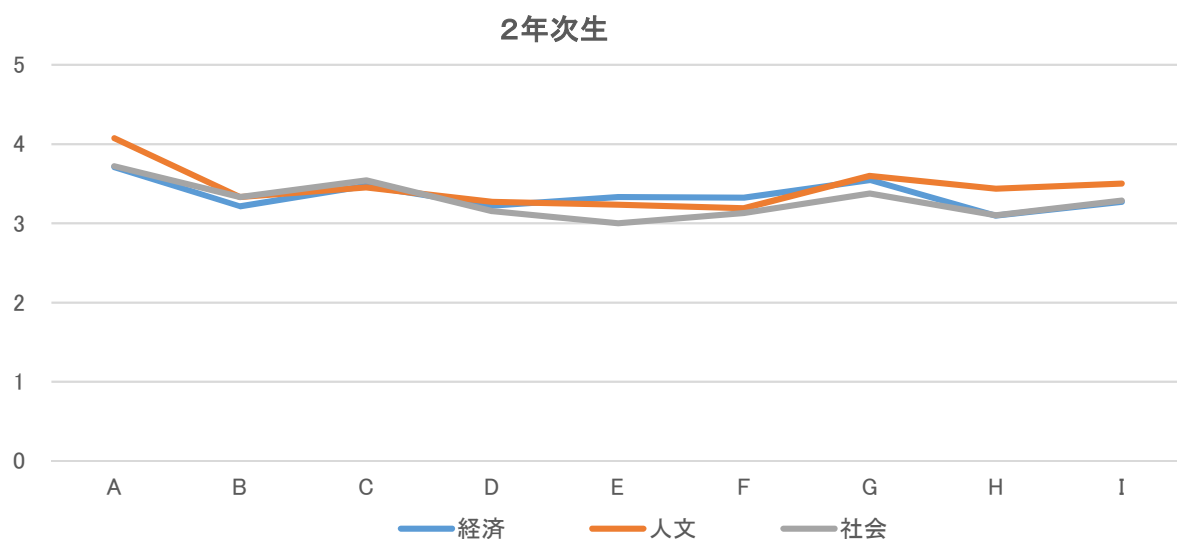
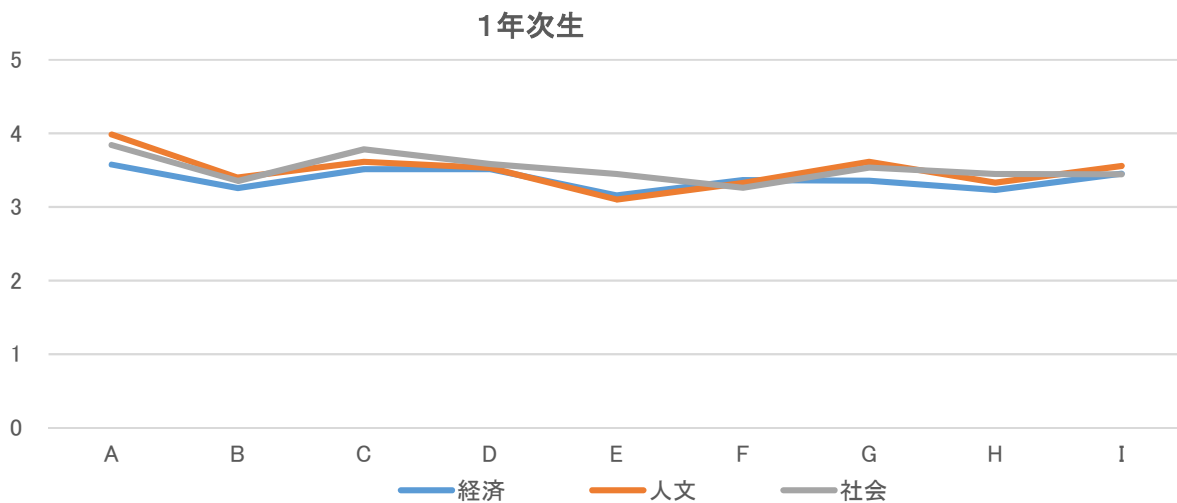
[13] 大学の設備・支援制度への満足度 1年次生、2年次生、3年次生比較

[13] 大学の設備・支援制度への満足度



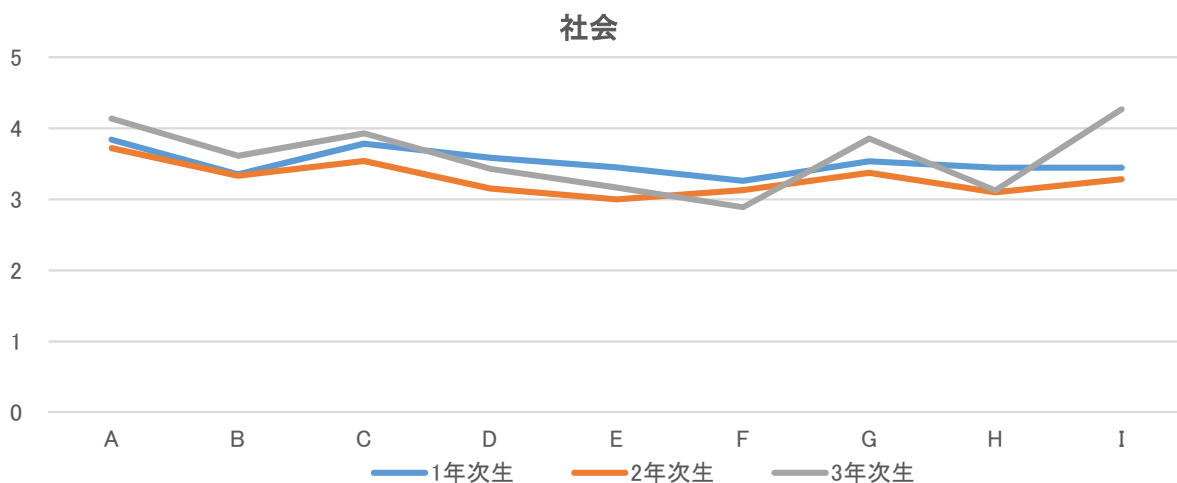
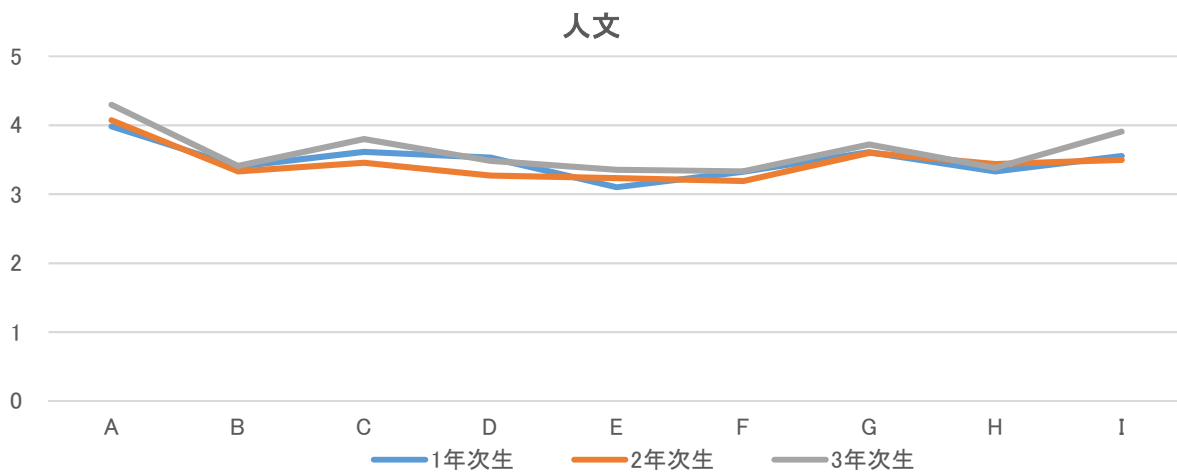
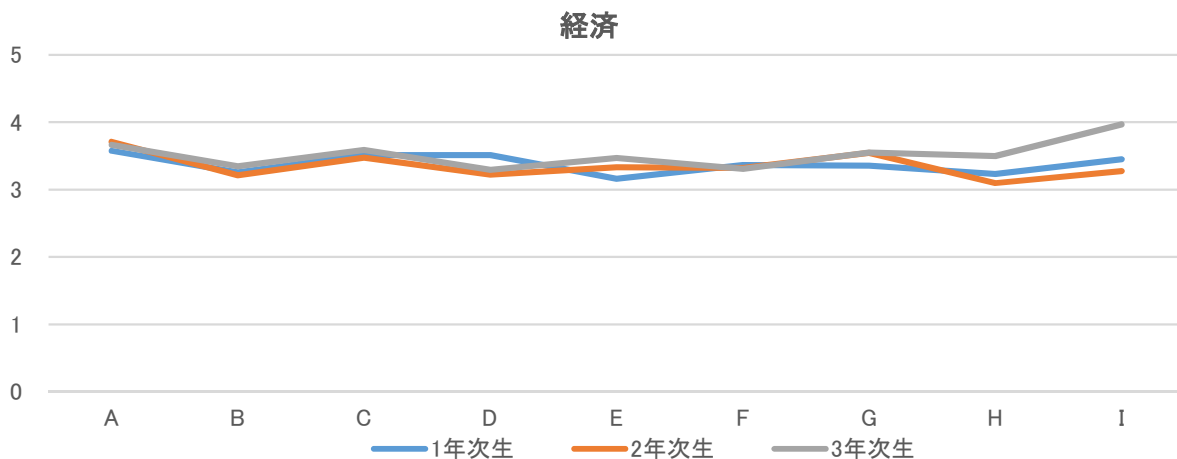
[13] 大学の設備・支援制度への満足度の平均値(学年・学部別)

平均値(1~5): 5とても満足 4満足 3どちらでもない 2不満 1とても不満



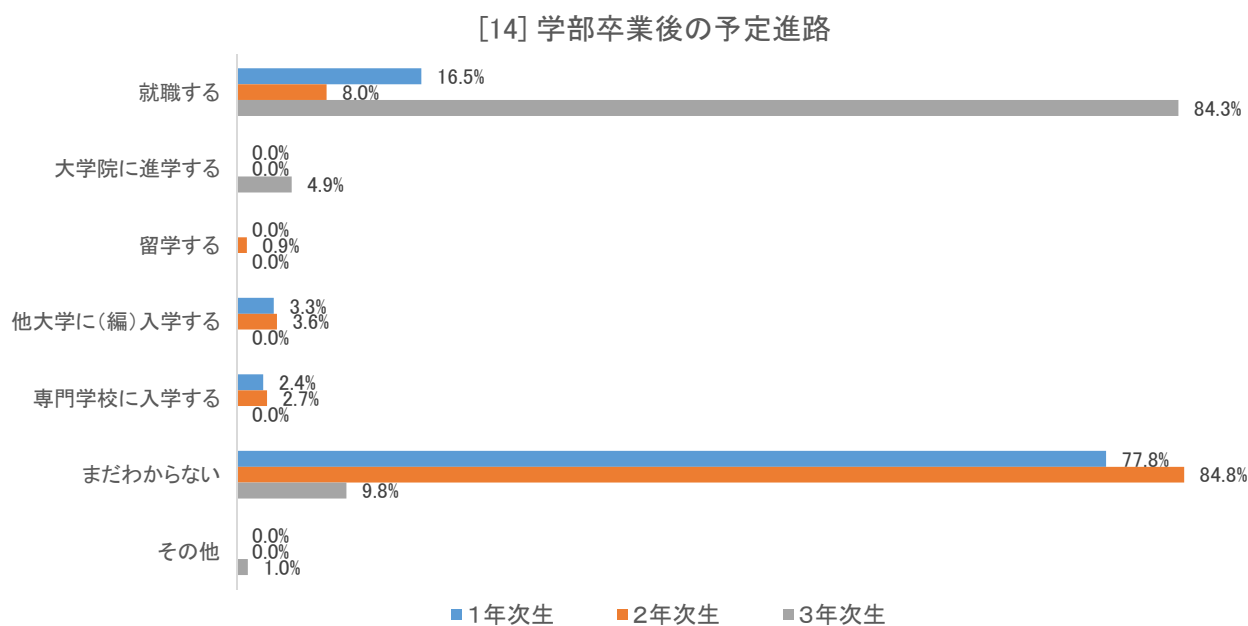
[13] 大学の設備・支援制度への満足度の平均値(学部・学年別)

平均値(1~5): 5とても満足 4満足 3どちらでもない 2不満 1とても不満



[14] あなたは学部卒業後、どのような進路を考えていますか。

[14] 学部卒業後の予定進路	1年次生				2年次生				3年次生			
	経済	人文	社会	全学	経済	人文	社会	全学	経済	人文	社会	全学
就職する	14.8%	20.0%	15.2%	16.5%	8.3%	12.5%	3.1%	8.0%	88.6%	70.3%	96.7%	84.3%
大学院に進学する	0.0%	0.0%	0.0%	0.0%	0.0%	0.0%	0.0%	0.0%	8.6%	5.4%	0.0%	4.9%
留学する	0.0%	0.0%	0.0%	0.0%	2.1%	0.0%	0.0%	0.9%	0.0%	0.0%	0.0%	0.0%
他大学に(編)入学する	2.5%	4.6%	3.0%	3.3%	0.0%	12.5%	0.0%	3.6%	0.0%	0.0%	0.0%	0.0%
専門学校に入学する	2.5%	4.6%	0.0%	2.4%	2.1%	6.3%	0.0%	2.7%	0.0%	0.0%	0.0%	0.0%
まだわからない	80.2%	70.8%	81.8%	77.8%	87.5%	68.8%	96.9%	84.8%	2.9%	24.3%	0.0%	9.8%
その他	0.0%	0.0%	0.0%	0.0%	0.0%	0.0%	0.0%	0.0%	0.0%	0.0%	3.3%	1.0%

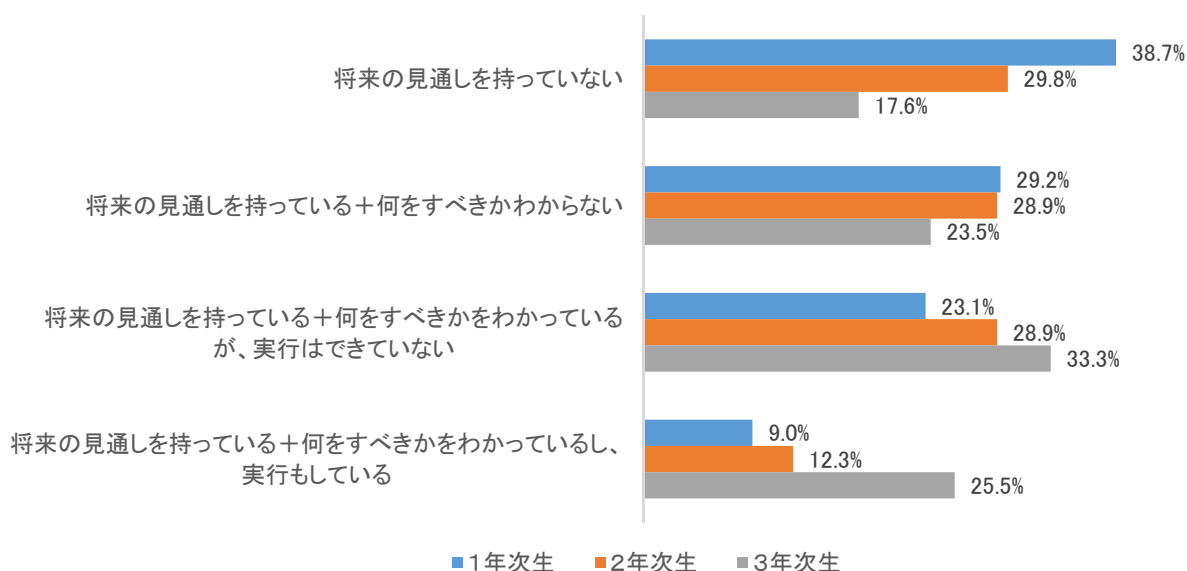


[15] 将来の見通しに関する以下の2つの文章を読んで、あなたのいまの状態にもっとも近い番号を選んでください。

- ・あなたは、将来の見通し(将来こういふ風でありたいという考え)を持っていますか。
- ・その見通しのなかでもっとも重要なものを1つ思い浮かべてください。あなたは、その見通しの実現に向かって、自分が何をすべきなのかわかっていますか。また、それを実行していますか。

[15] 将来の見通し	1年次生				2年次生				3年次生			
	経済	人文	社会	全学	経済	人文	社会	全学	経済	人文	社会	全学
将来の見通しを持っていない	33.3%	40.0%	43.9%	38.7%	32.7%	25.0%	30.3%	29.8%	17.1%	18.9%	16.7%	17.6%
将来の見通しを持っている+何をすべきかわからない	30.9%	20.0%	36.4%	29.2%	22.4%	34.4%	33.3%	28.9%	25.7%	29.7%	13.3%	23.5%
将来の見通しを持っている+何をすべきかわかっているが、実行はできていない	24.7%	30.8%	13.6%	23.1%	32.7%	25.0%	27.3%	28.9%	31.4%	29.7%	40.0%	33.3%
将来の見通しを持っている+何をすべきかわかっているし、実行もしている	11.1%	9.2%	6.1%	9.0%	12.2%	15.6%	9.1%	12.3%	25.7%	21.6%	30.0%	25.5%

[15] 将来の見通し

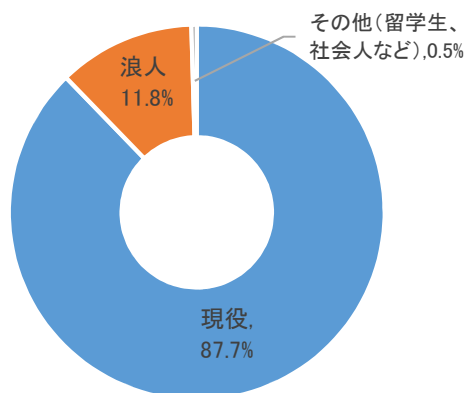


※以下の[16]～[19]の設問は、1年生調査にだけ含まれています

[16] あなたは現役で本学に入学しましたか、それとも浪人しましたか。

[16] 浪人の有無	1年次生			
	経済	人文	社会	全学
現役	84.0%	90.8%	89.4%	87.7%
浪人	16.0%	9.2%	9.1%	11.8%
その他(留学生、社会人など)	0.0%	0.0%	1.5%	0.5%

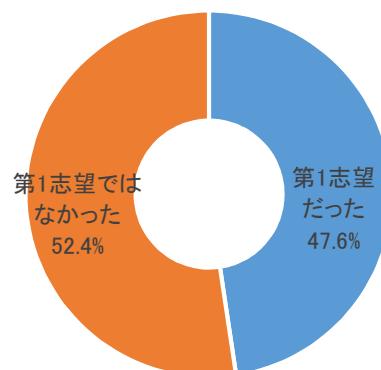
[16] 浪人の有無



[17] あなたの志望大学の中で、本学は第1志望でしたか。

[17] 第1志望	1年次生			
	経済	人文	社会	全学
第1志望だった	49.4%	56.9%	36.4%	47.6%
第1志望ではなかった	50.6%	43.1%	63.6%	52.4%

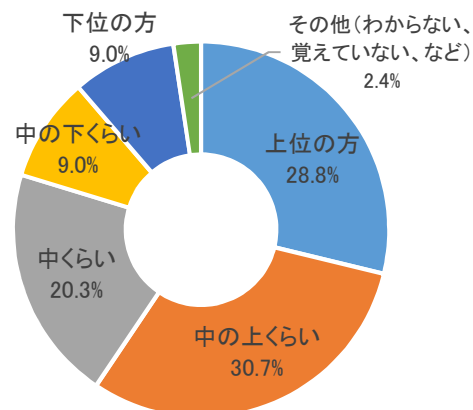
[17] 第1志望



[18] あなたの高校での成績はどのあたりでしたか。

[18] 高校での成績	1年次生			
	経済	人文	社会	全学
上位の方	30.9%	24.6%	30.3%	28.8%
中の上くらい	25.9%	41.5%	25.8%	30.7%
中くらい	19.8%	15.4%	25.8%	20.3%
中の下くらい	9.9%	10.8%	6.1%	9.0%
下位の方	11.1%	7.7%	7.6%	9.0%
その他(わからない、覚えていない、など)	2.5%	0.0%	4.5%	2.4%

[18] 高校での成績

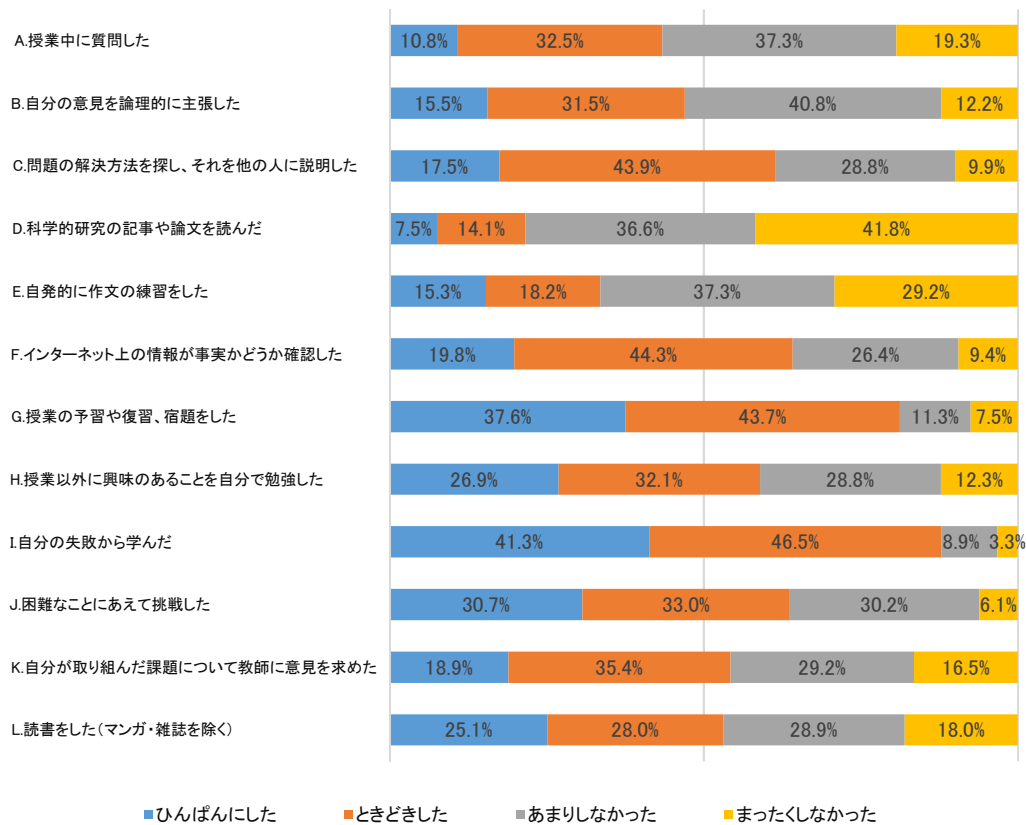


[19] あなたが高校3年だった時、次のことがらをどの程度しましたか。

[19] 高校3年生時の学習経験		1年次生			
		経済	人文	社会	全学
A.授業中に質問した	ひんぱんにした	9.8%	9.4%	13.6%	10.8%
	ときどきした	32.9%	35.9%	28.8%	32.5%
	あまりしなかった	35.4%	40.6%	36.4%	37.3%
	まったくしなかった	22.0%	14.1%	21.2%	19.3%
B.自分の意見を論理的に主張した	ひんぱんにした	11.0%	20.0%	16.7%	15.5%
	ときどきした	34.1%	30.8%	28.8%	31.5%
	あまりしなかった	42.7%	36.9%	42.4%	40.8%
	まったくしなかった	12.2%	12.3%	12.1%	12.2%
C.問題の解決方法を探し、それを他の人に説明した	ひんぱんにした	19.5%	12.5%	19.7%	17.5%
	ときどきした	35.4%	54.7%	43.9%	43.9%
	あまりしなかった	32.9%	25.0%	27.3%	28.8%
	まったくしなかった	12.2%	7.8%	9.1%	9.9%
D.科学的研究の記事や論文を読んだ	ひんぱんにした	6.1%	10.8%	6.1%	7.5%
	ときどきした	13.4%	18.5%	10.6%	14.1%
	あまりしなかった	39.0%	33.8%	36.4%	36.6%
	まったくしなかった	41.5%	36.9%	47.0%	41.8%
E.自発的に作文の練習をした	ひんぱんにした	11.1%	23.1%	12.7%	15.3%
	ときどきした	16.0%	20.0%	19.0%	18.2%
	あまりしなかった	40.7%	35.4%	34.9%	37.3%
	まったくしなかった	32.1%	21.5%	33.3%	29.2%
F.インターネット上の情報が事実かどうか確認した	ひんぱんにした	22.0%	20.0%	16.9%	19.8%
	ときどきした	41.5%	44.6%	47.7%	44.3%
	あまりしなかった	28.0%	24.6%	26.2%	26.4%
	まったくしなかった	8.5%	10.8%	9.2%	9.4%
G.授業の予習や復習、宿題をした	ひんぱんにした	30.5%	44.6%	39.4%	37.6%
	ときどきした	46.3%	38.5%	45.5%	43.7%
	あまりしなかった	12.2%	15.4%	6.1%	11.3%
	まったくしなかった	11.0%	1.5%	9.1%	7.5%
H.授業以外に興味のあることを自分で勉強した	ひんぱんにした	28.0%	33.8%	18.5%	26.9%
	ときどきした	30.5%	36.9%	29.2%	32.1%
	あまりしなかった	26.8%	24.6%	35.4%	28.8%
	まったくしなかった	14.6%	4.6%	16.9%	12.3%
I.自分の失敗から学んだ	ひんぱんにした	40.2%	44.6%	39.4%	41.3%
	ときどきした	47.6%	50.8%	40.9%	46.5%
	あまりしなかった	9.8%	4.6%	12.1%	8.9%
	まったくしなかった	2.4%	0.0%	7.6%	3.3%
J.困難なことにあえて挑戦した	ひんぱんにした	29.6%	29.2%	33.3%	30.7%
	ときどきした	25.9%	46.2%	28.8%	33.0%
	あまりしなかった	37.0%	23.1%	28.8%	30.2%
	まったくしなかった	7.4%	1.5%	9.1%	6.1%
K.自分が取り組んだ課題について教師に意見を求めた	ひんぱんにした	13.4%	26.2%	18.5%	18.9%
	ときどきした	31.7%	43.1%	32.3%	35.4%
	あまりしなかった	30.5%	21.5%	35.4%	29.2%
	まったくしなかった	24.4%	9.2%	13.8%	16.5%
L.読書をした(マンガ・雑誌を除く)	ひんぱんにした	27.2%	23.4%	24.2%	25.1%
	ときどきした	22.2%	40.6%	22.7%	28.0%
	あまりしなかった	29.6%	20.3%	36.4%	28.9%
	まったくしなかった	21.0%	15.6%	16.7%	18.0%

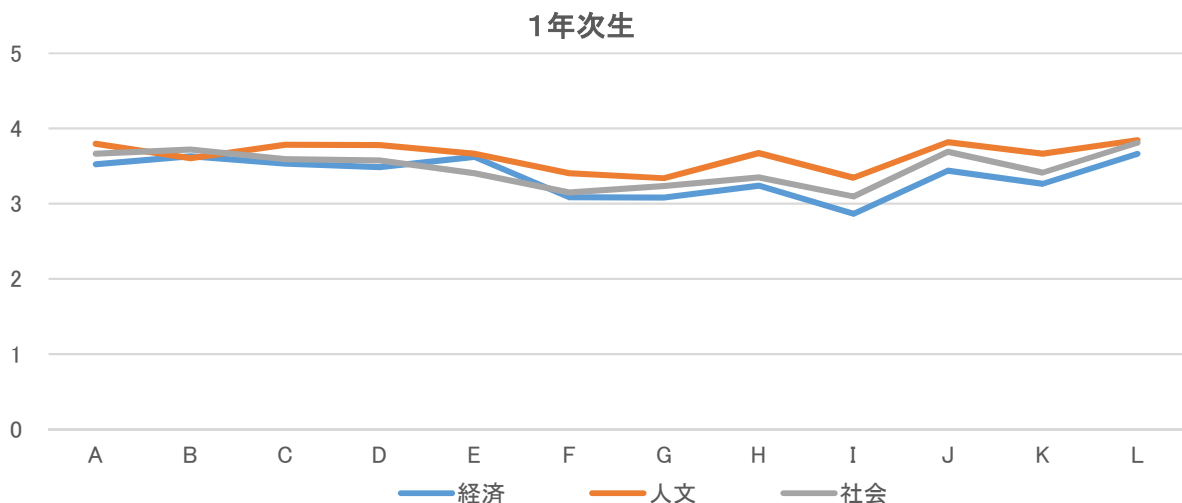
[19] 高校3年生時の学習経験(1年生)

[19] 高校3年生時の学習経験



[19] 高校3年生時の学習経験の平均値(1年生)

平均値(1~4): 4 ひんぱんにした 3 ときどきした 2 あまりしなかった 1 まったくしなかった



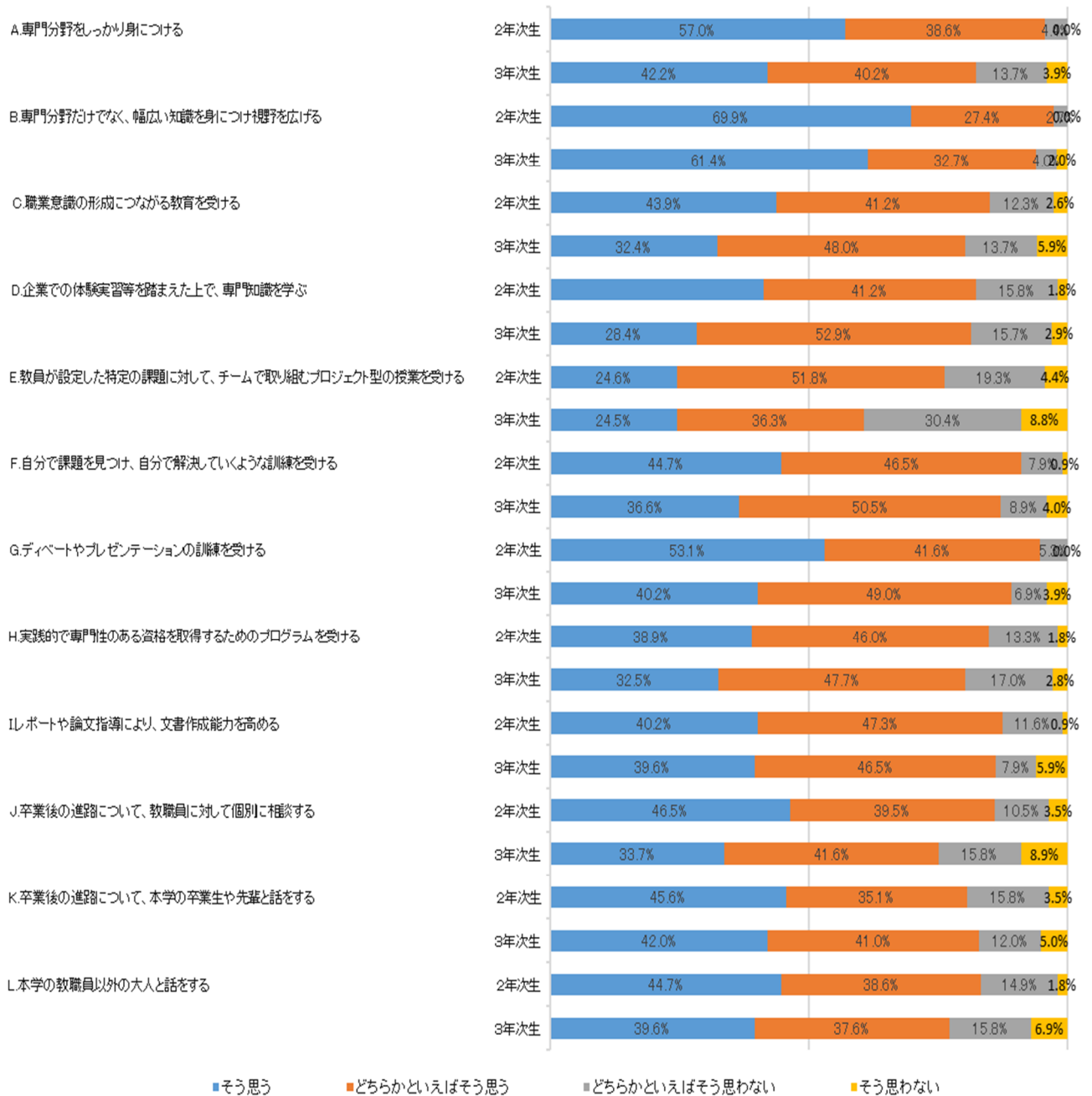
※以下の設問は、上級生調査にだけ含まれています

[16] あなたが大学(学部)卒業後の進路の準備をしたり考えたりするために、次のことがらを大学在学中に経験したいと思いませんか。

[16] 卒業後に備えて大学在学中に経験したいこと		2年次生				3年次生			
		経済	人文	社会	全学	経済	人文	社会	全学
A.専門分野をしっかり身につける	そう思う	69.4%	53.1%	42.4%	57.0%	42.9%	40.5%	43.3%	42.2%
	どちらかといえばそう思う	22.4%	46.9%	54.5%	38.6%	42.9%	37.8%	40.0%	40.2%
	どちらかといえばそう思わない	8.2%	0.0%	3.0%	4.4%	8.6%	21.6%	10.0%	13.7%
	そう思わない	0.0%	0.0%	0.0%	0.0%	5.7%	0.0%	6.7%	3.9%
B.専門分野だけでなく、幅広い知識を身につけ視野を広げる	そう思う	70.8%	62.5%	75.8%	69.9%	48.6%	64.9%	72.4%	61.4%
	どちらかといえばそう思う	25.0%	37.5%	21.2%	27.4%	45.7%	32.4%	17.2%	32.7%
	どちらかといえばそう思わない	4.2%	0.0%	3.0%	2.7%	2.9%	2.7%	6.9%	4.0%
	そう思わない	0.0%	0.0%	0.0%	0.0%	2.9%	0.0%	3.4%	2.0%
C.職業意識の形成につながる教育を受ける	そう思う	42.9%	40.6%	48.5%	43.9%	25.7%	48.6%	20.0%	32.4%
	どちらかといえばそう思う	42.9%	46.9%	33.3%	41.2%	57.1%	37.8%	50.0%	48.0%
	どちらかといえばそう思わない	8.2%	12.5%	18.2%	12.3%	14.3%	10.8%	16.7%	13.7%
	そう思わない	6.1%	0.0%	0.0%	2.6%	2.9%	2.7%	13.3%	5.9%
D.企業での体験実習等を踏まえた上で、専門知識を学ぶ	そう思う	40.8%	37.5%	45.5%	41.2%	22.9%	29.7%	33.3%	28.4%
	どちらかといえばそう思う	46.9%	40.6%	33.3%	41.2%	62.9%	54.1%	40.0%	52.9%
	どちらかといえばそう思わない	12.2%	15.6%	21.2%	15.8%	11.4%	13.5%	23.3%	15.7%
	そう思わない	0.0%	6.3%	0.0%	1.8%	2.9%	2.7%	3.3%	2.9%
E.教員が設定した特定の課題に対して、チームで取り組むプロジェクト型の授業を受ける	そう思う	24.5%	21.9%	27.3%	24.6%	22.9%	24.3%	26.7%	24.5%
	どちらかといえばそう思う	49.0%	50.0%	57.6%	51.8%	40.0%	35.1%	33.3%	36.3%
	どちらかといえばそう思わない	22.4%	18.8%	15.2%	19.3%	25.7%	37.8%	26.7%	30.4%
	そう思わない	4.1%	9.4%	0.0%	4.4%	11.4%	2.7%	13.3%	8.8%
F.自分で課題を見つけ、自分で解決していくような訓練を受ける	そう思う	40.8%	46.9%	48.5%	44.7%	34.3%	40.5%	34.5%	36.6%
	どちらかといえばそう思う	53.1%	37.5%	45.5%	46.5%	51.4%	51.4%	48.3%	50.5%
	どちらかといえばそう思わない	6.1%	12.5%	6.1%	7.9%	8.6%	8.1%	10.3%	8.9%
	そう思わない	0.0%	3.1%	0.0%	0.9%	5.7%	0.0%	6.9%	4.0%
G.ディベートやプレゼンテーションの訓練を受ける	そう思う	54.2%	50.0%	54.5%	53.1%	40.0%	40.5%	40.0%	40.2%
	どちらかといえばそう思う	37.5%	46.9%	42.4%	41.6%	48.6%	48.6%	50.0%	49.0%
	どちらかといえばそう思わない	8.3%	3.1%	3.0%	5.3%	8.6%	8.1%	3.3%	6.9%
	そう思わない	0.0%	0.0%	0.0%	0.0%	2.9%	2.7%	6.7%	3.9%
H.実践的で専門性のある資格を取得するためのプログラムを受ける	そう思う	33.3%	46.9%	39.4%	38.9%	34.6%	31.4%	31.2%	32.5%
	どちらかといえばそう思う	50.0%	40.6%	45.5%	46.0%	51.9%	50.0%	39.0%	47.7%
	どちらかといえばそう思わない	12.5%	12.5%	15.2%	13.3%	11.5%	15.7%	26.0%	17.0%
	そう思わない	4.2%	0.0%	0.0%	1.8%	1.9%	2.9%	3.9%	2.8%
I.レポートや論文指導により、文書作成能力を高める	そう思う	31.3%	58.1%	36.4%	40.2%	23.5%	48.6%	46.7%	39.6%
	どちらかといえばそう思う	50.0%	32.3%	57.6%	47.3%	58.8%	35.1%	46.7%	46.5%
	どちらかといえばそう思わない	18.8%	9.7%	3.0%	11.6%	8.8%	10.8%	3.3%	7.9%
	そう思わない	0.0%	0.0%	3.0%	0.9%	8.8%	5.4%	3.3%	5.9%
J.卒業後の進路について、教職員に対して個別に相談する	そう思う	32.7%	65.6%	48.5%	46.5%	32.4%	37.8%	30.0%	33.7%
	どちらかといえばそう思う	42.9%	28.1%	45.5%	39.5%	50.0%	40.5%	33.3%	41.6%
	どちらかといえばそう思わない	16.3%	6.3%	6.1%	10.5%	11.8%	13.5%	23.3%	15.8%
	そう思わない	8.2%	0.0%	0.0%	3.5%	5.9%	8.1%	13.3%	8.9%
K.卒業後の進路について、本学の卒業生や先輩と話をする	そう思う	30.6%	53.1%	60.6%	45.6%	33.3%	45.9%	46.7%	42.0%
	どちらかといえばそう思う	42.9%	28.1%	30.3%	35.1%	51.5%	35.1%	36.7%	41.0%
	どちらかといえばそう思わない	18.4%	18.8%	9.1%	15.8%	9.1%	13.5%	13.3%	12.0%
	そう思わない	8.2%	0.0%	0.0%	3.5%	6.1%	5.4%	3.3%	5.0%
L.本学の教職員以外の大人と話をする	そう思う	40.8%	50.0%	45.5%	44.7%	35.3%	48.6%	33.3%	39.6%
	どちらかといえばそう思う	44.9%	37.5%	30.3%	38.6%	41.2%	29.7%	43.3%	37.6%
	どちらかといえばそう思わない	12.2%	9.4%	24.2%	14.9%	11.8%	16.2%	20.0%	15.8%
	そう思わない	2.0%	3.1%	0.0%	1.8%	11.8%	5.4%	3.3%	6.9%

[16] 大学(学部)卒業後の進路の準備をしたり考えたりするために、次のようなことがらを大学在学中に経験したいと思いますか。

[16] 卒業後に備えて大学在学中に経験したいこと



[16] 卒業後に備えて大学在学中に経験したいことの平均値(学部別)

平均値(1~4): 4 そう思う 3 どちらかといえばそう思う 2 どちらかといえばそう思わない 1 そう思わない

